



A

## Dún Citil go dtí an Chathair

### An Bealach Tosaíochta don Chonair Iompair Inbhuanaithe

An 3ú Babhta de Chomhairliúchán Poiblí Samhain 2023



Rialtas  
na hÉireann  
Government  
of Ireland

Tionscadal Éireann  
Project Ireland  
**2040**

**BUS  
CONNECTS  
CORCAIGH**  
IOMPAR INBHUANAITHE DO CHATHAIR NÍOS FEARR.



# Clár an Ábhair

<b>1. Réamhrá</b>	<b>4</b>
1.1 Cad is BusConnects ann?	4
1.2 Cad é an cuspóir atá leis an gcomhairliúchán poiblí seo?	4
1.3 Meabhrú ar a bhfuil i gceist le tionscadal na gConairí Iompair Inbhuanaithe	6
1.4 Cuspóirí na gConairí Iompair Inbhuanaithe	7
1.5 Cad a tharla go dtí seo?	8
1.6 Cad atá sa bhróisiúr seo?	8
1.7 An téarmaíocht a thuiscint	9
1.8 11 Conairí Iompair Inbhuanaithe	12
<b>2. Cad atá ag tarlú le roinnt míonna anuas?</b>	<b>14</b>
2.1 Dearadh Teicniúil	14
2.2 Iarratas ar Thoilíú Reachtúil	14
2.3 Suirbhéanna Tráchtá	14
2.4 Ríocht Uirbeach	15
2.5 Amlíne	16
<b>3. Conas is féidir páirt a ghlacadh sa chomhairliúchán poiblí</b>	<b>18</b>
3.1 Ceisteanna ginearálta	18
3.2 Conas is féidir ionchur a thabhairt	18
3.3 Cad a tharlóidh anois?	19
<b>4. Cur Síos ar an mBealach Tosaíochta</b>	<b>20</b>
4.1 Forléargas	20
4.2 Timpeallán Dhún Cítíl go Gairdíní Mílaoise Chalafoirt Chorcaí	20
4.3 Gairdíní Mílaoise Chalafoirt Chorcaí go Sráid an Uisce	20
4.4 Sráid an Uisce go Sráid Mhic Curtáin	22
4.5 Príomhathruithe ón mBealach Tosaíochta a foilsíodh i mí an Mhárta 2023	23
4.6 Príomhfhíricí	23
<b>5. Aguisíní</b>	<b>24</b>
5.1 Léarscáileanna Innéacs	24
5.2 Léarscáileanna Bealaigh	24

# 1. Réamhrá

## 1.1 Cad is BusConnects ann?

Is é is BusConnects ann ná an clár atá á reáchtáil ag an Údarás Náisiúnta Iompair (ÚNI) chun feabhas mór a chur ar sheirbhísí bus i gcathair Chorcaí agus i gcathracha eile. Is cuid thábhachtach é de bheartais an Rialtais a bhaineann le feabhas a chur ar iompar poiblí agus le dul i ngleic le fadhb an athraithe aeráide. Tá sé san áireamh sna beartais náisiúnta agus réigiúnacha seo a leanas:

- An Plean Forbartha Náisiúnta 2021 - 2030;
- Straitéis Iompair Mhórcheantar Chorcaí; agus
- Plean Gníomhaithe ar son na hAeráide 2023.

Tá Cathair Chorcaí ag fás agus teastaíonn líonra bus uaithe ar féidir leis freastal ar chathair atá i mbéal forbartha. Is é an aidhm atá ag BusConnects Chorcaí ná córas feabhsaithe bus a sholáthar a théann chun tairbhe don chathair, dá muintir agus don timpeallacht. Tá BusConnects

Chorcaí deartha chun seirbhís bus a bheidh níos fearr, níos iontaofa agus níos éifeachtúla a chur ar fáil do chách, chomh maith le háiseanna sábháilte do rothaithe agus saoráidí feabhsaithe do choisithe a chur ar fáil feadh príomhbhealaí.



## 1.2 Cad é an cuspóir atá leis an gcomhairliúchán poiblí seo?

Is é seo an tríú babhta de chomhairliúchán poiblí neamhrechtúil maidir leis an aon cheann déag de Chonairí Iompair Inbhuanaithe ó reáchtáladh an chéad cheann i mí an Mheithimh 2022. Tá forbairt na gConairí Iompair Inbhuanaithe seo ina cuid lárnach de chlár foriomlán BusConnects Chorcaí agus beidh siad ina gcabhair maidir le féachaint chuige go seasfaidh córas bus Chorcaí an aimsir agus maidir le rothaíocht sa chathair agus sa réigiún a dhéanamh sábháilte agus an limistéar sin ag fás.

Cuireann an comhairliúchán seo deiseanna breise ar fáil don phobal chun athbhreithniú a dhéanamh ar an tsraith leasaithe de dhearaí agus chun aiseolas a thabhairt fúthu.

## Tá 9 ngné i gclár foriomlán BusConnects Chorcaí

### 1 Develop a network of new sustainable transport corridors



**91km de lánáí nua/tosaíochta do bhusanna chun**

turais a dhéanamh níos tapúla agus níos iontaoifa

**98km de shaoráidí rothaíochta**

(treo amháin) lena soláthrófar 49km den líonra rothaíochta



2



**An Líonra Bus a athdhearadh**

3



**Córas ticéadaithe úrscothach**

4



**Córas íocaíochta gan airgead tirim**

5



**Struchtúr níos simplí do tháillí**

6



**Láithreacha nua Páirceála agus Taistil ag príomhshuíomhanna**

7



**Aistriú chuig flít busanna nua astaíochtaí nialasacha**

8



**Libhré bus nua**

9



**Stadanna agus scáthláiín bus nua le comharthaíocht agus faisnéis atá níos fearr**

### 1.3 Meabhrú ar a bhfuil i gceist le tionscadal na gConairí Iompair Inbhuanaithe

Is éard atá i gceist leis na moltaí ná infheistíocht a dhéanamh in aon cheann déag de Chonairí Iompair Inbhuanaithe a mbeidh tosaíocht leanúnach bus acu – go ginearálta, lána bus leanúnach sa dá threo, ach b'fhéidir go n-úsáidfí socruithe eile in áiteanna cúnga. Cuirfidh sé seo deireadh leis an moill atá ar an gcóras bus agus ar a chuid paisinéirí faoi láthair. Nuair a bheidh lánaí ann do bhusanna amháin, nó bearta eile coibhéiseacha, beidh níos mó cinnteachta ag na mílte paisinéirí a thaistealaíonn ar bhusanna maidir leis na hamanna a dtagann agus a imíonn busanna, rud a chinnteoidh go mbeidh seirbhís níos fearr agus níos éifeachtaí ann.

Chomh maith leis sin, tá sé beartaithe againn raonta rothar scartha a chur ar fáil sa dá threo feadh na gconairí seo, agus beidh siad scartha ón trácht ginearálta chomh fada agus is féidir. D'fhéadfadh sé a bheith deacair é seo a bhaint amach in áiteanna áirithe, ach sna háiteanna sin tá sé beartaithe againn raonta rothar ar leataobh ón trácht a chur ar fáil, is é sin go gcuirfean an

raon rothar ar mhalairt slí ón gConair Iompair Inbhuanaithe go bóthar níos ciúine nó go raon rothar saintógtha, sula mbuaileann sé leis an gconair arís.

Tá sé tábhachtach gan dearmad a dhéanamh gurb iad na príomhchonairí bus sa chathair atá sna cinn a aithnítear mar Chonairí Iompair

Inbhuanaithe. Chomh maith leis na conairí seo, tá líonra athdheartha níos leithne de sheirbhísí bus beartaithe do Chorcaigh agus beidh méadú ar mhinicíocht na mbusanna chomh maith le seirbhísí nua bus mar thoradh air seo. Cuirfean an líonra bus nua i bhfeidhm le linn na bliana 2024/2025 agus is féidir teacht ar na sonraí iomlána faoi seo ar [busconnects.ie](https://busconnects.ie)



## 1.4 Cuspóirí na gConairí Iompair Inbhuanaithe



### An córas iompair phoiblí a fheabhsú

ó thaobh cumais agus acmhainneachta de trí iontaofacht agus poncúlacht na mbusanna a fheabhsú trí lánaí bus agus bearta eile a sholáthar chun tús áite a thabhairt do ghluaiseacht na mbusanna thar ghluaiseacht an ghnáth-thráchta;



### An acmhainn le haghaidh rothaíochta a mhéadú

trí bhonneagar sábháilte a sholáthar don rothaíocht, scartha ó thrácht ginearálta áit ar bith a bhfuil sé indéanta;



### Tacú le soláthar seirbhíse iompair phoiblí éifeachtúil, ísealcharbóin agus athléimneach

ó thaobh aeráide de, a chuidíonn le spriocanna laghdaithe astaíochtaí na hÉireann a bhaint amach;



### Fás dlúth, deiseanna athnuachana agus talamhúsáid níos éifeachtaí i gCorcaigh a éascú,

do ghlúin an lae inniu agus do na glúnta atá le teacht, trí líonraí iompair inbhuanaithe atá sábháilte agus éifeachtúil a chur ar fáil;



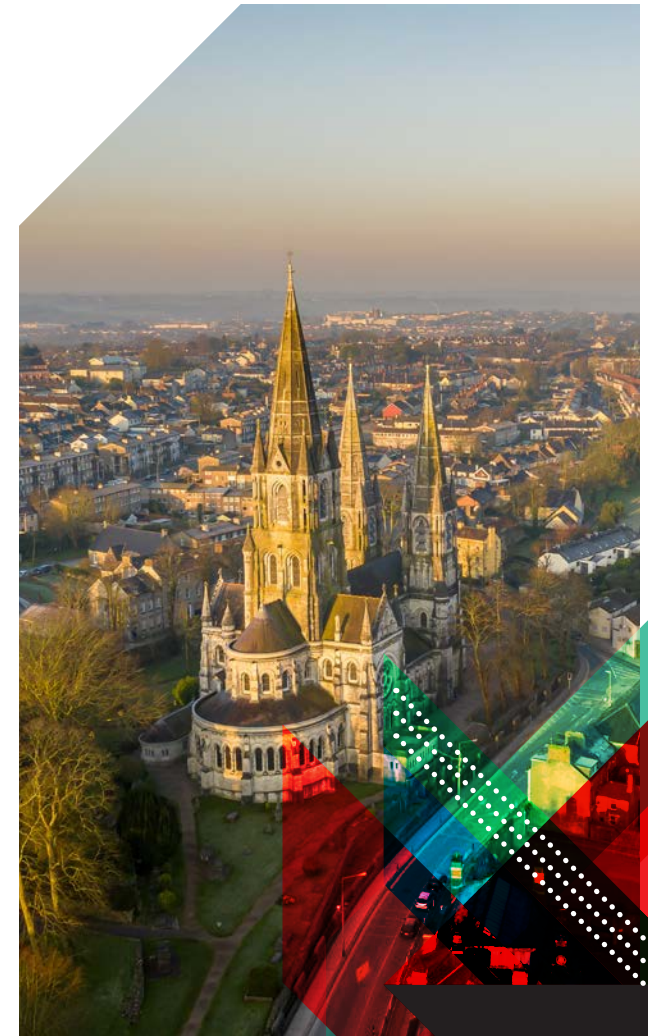
### Rochtain ar phoist, ar oideachas agus ar dheiseanna sóisialta agus eacnamaíocha

eile a fheabhsú trí nascacht agus comhtháthú inbhuanaithe feabhsaithe le seirbhísí iompair phoiblí eile a sholáthar; agus



### A chinntiú go mbreithneofar go cúramach ar an ríocht phoiblí i ndearadh agus i bhforbairt an

**bhonneagair iompair** agus féachaint le príomhphointí fócais uirbeacha a fheabhsú nuair is cuí agus nuair is féidir



## 1.5 Cad a tharla go dtí seo?

Reáchtáil an tÚdarás Náisiúnta Iompair (ÚNI) an chéad bhabhta de chomhairliúchán poiblí idir mí an Mheithimh 2022 agus mí Dheireadh Fómhair 2022. Bhain na comhairliúcháin seo le moltaí faoi Bhealach Tosaíochta atá ag Teacht Chun Cinn (BTTCC) an dá cheann déag de Chonairí Iompair Inbhuanaithe i gCorcaigh. Fuaireamar thart ar 3,000 aighneacht san iomlán le linn an chéad bhabhta comhairliúcháin seo. Rinneadh na haighneachtaí seo a athbhreithniú agus a mheas mar chuid den phróiseas deartha le haghaidh Rogha Bealaigh Tosaíochta (RBT) gach conaire. Cuireadh tús leis an dara babhta de chomhairliúchán poiblí maidir le RBT an aon cheann déag de Chonairí Iompair Inbhuanaithe i mí an Mhárta 2023 agus lean sé sin ar aghaidh go dtí an 25 Bealtaine 2023. Fuarthas thart ar 4,300 aighneacht mar chuid den dara babhta de chomhairliúchán poiblí.

Rinneadh na haighneachtaí agus an t-aiseolas a athbhreithniú agus anois tá an tríú babhta de chomhairliúchán poiblí neamhreachtuil ar siúl le linn R4 den bhliain 2023. Cuirfidh sé seo deiseanna breise ar fáil don phobal chun athbhreithniú a dhéanamh ar an tsraith leasaithe de dhearaí agus chun aiseolas a thabhairt fúthu.

## 1.6 Cad atá sa bhróisiúr seo?

Tá an doiciméad seo ar cheann d'aon bhróisiúr déag, agus tá ceann ar leith ann do gach ceann de na Conairí Iompair Inbhuanaithe. Tá cur síos scríofa ar an mBealach Tosaíochta ó thús go deireadh chomh maith le léarscáileanna tacaíochta ar fáil sa doiciméad. Áirítear leis gach leasú a rinneadh, má rinneadh leasú ar bith, ó réachtáladh an dara babhta de chomhairliúchán

poiblí. Tá amlíne ar fáil ann freisin maidir le dul chun cinn an chláir chomh maith le sonraí faoin gcaoi le páirt a ghlacadh sa chomhairliúchán poiblí. Is féidir breathnú ar na bróisiúir ón gcéad bhabhta agus ón dara babhta de chomhairliúchán ar ár suíomh gréasáin [www.busconnects.ie](http://www.busconnects.ie) agus is féidir iad a íoslódáil ón suíomh sin chomh maith. Tugtar sainmhínte sa chéad chuid eile den doiciméad ar an téarmaíocht a úsáidtear ann.





## 1.7 An téarmaíocht a thuiscint

### 1. Conair Iompair Inbhuanaithe (STC):

Tá sé beartaithe aon cheann déag de Chonairí Iompair Inbhuanaithe a fhorbairt mar chuid de Chlár foriomlán BusConnects Chorcaí. Is bóthar atá ann cheana féin é Conair Iompair Inbhuanaithe agus ar a dtugtar tosaíocht do bhusanna ionas gur féidir leo feidhmiú ar bhealach atá éifeachtúil, iontaofa agus poncúil. Ciallaíonn sé seo de ghnáth go bhfuil lánaí speisialta lánfhada ann le haghaidh busanna amháin ar an dá thaobh den bhóthar ó thús go deireadh gach conaire nó go bhfuil bearta eile i bhfeidhm chun a chinntiú nach gcuirtear moill ar bhusanna nuair a bhíonn gnáthbhrú tráchta ann. In áiteanna caolaithe, féadtar socruithe eile a úsáid. Beidh na lánaí bus taobh le lánaí/raonta rothar má tá sé sin indéanta agus beidh siad taobh le lánaí gnáth-thráchta chomh maith.

### 2. Raonta Rothar Scartha:

Is cuid ar leith den bhóthar é raon rothar scartha agus níl cead é a úsáid ach le haghaidh

rothaíochta. Bíonn an spás seo scoite go ginearálta ó thrácht feithiclí eile le colbha fisiciúil. Má tá sé indéanta raonta rothar scartha a fhorbairt in áiteanna beidh rogha eile ag rothaithe - bóithre ciúine a úsáid nó bóithre íseal-luais a roinnt leis an ngnáth-thrácht.

### 3. Bealach Tosaíochta atá ag Teach Chun Cinn (BTCC):

D'fhoilsigh an ÚNI pleananna tosaigh le haghaidh gach ceann de na Conairí Iompair Inbhuanaithe i bpróiseas comhairliúcháin phoiblí neamhrechtúil i mí an Mheithimh 2022. Tugadh Bealaí Tosaíochta atá ag Teach Chun Cinn (BTCC) ar na roghanna sin chun an pobal a chur ar an eolas faoi leagan amach dóchúil na mbóithre nuair a bheidh an bonneagar riachtanach do na Conairí Iompair Inbhuanaithe tógtha. Luadh sna pleananna seo tionchair fhéideartha ar ghairdíní tosaigh, agus athruithe dóchúla ar an gcaoi a n-oibreoidh an trácht chun tosaíocht do bhusanna a éascú.

### 4. Rogha Bealaigh Tosaíochta (RBT):

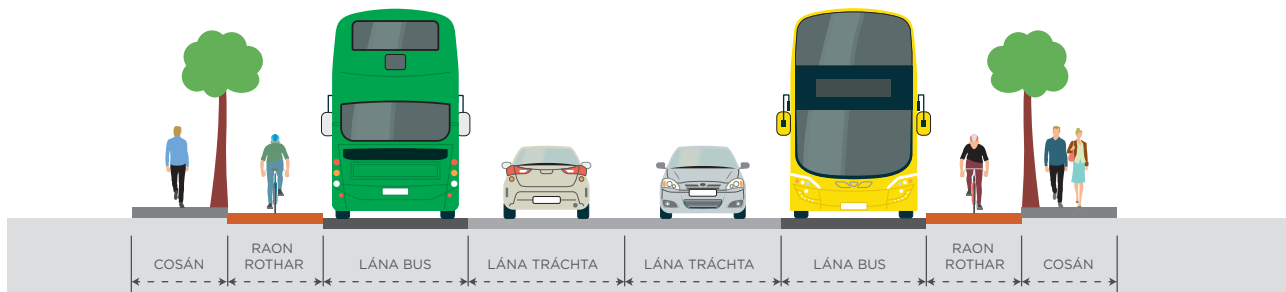
Rinneadh na moltaí faoi Chonairí Iompair Inbhuanaithe a athbhreithniú agus a leasú tar éis na haighneachtaí ón bpobal maidir leis na BTCCanna a mheas. Cuireadh i láthair mar an Rogha Bealaigh Tosaíochta (RBT) iad i mí an Mhárta 2023 agus reáchtáladh babhta eile de chomhairliúchán poiblí neamhrechtúil maidir leo.

Rinneadh mionchoigeartú agus forbairt dearaidh bhreise ar na moltaí, agus anois tá siad á gcur i láthair mar na leaganacha is deireanaí de na RBTanna agus reáchtálfar an babhta breise seo de chomhairliúchán poiblí maidir leo.

Ní moltaí deiridh iad agus déanfar iad a mheas tuilleadh tar éis aiseolas a fháil ón tríú babhta seo de chomhairliúchán poiblí, agus ina dhiaidh sin caithfear iad a scrúdú freisin i gcomhthéacs measúnacht tionchair timpeallachta agus forbairt dearaidh.

### 5. Geata Bus

Is é is Geata Bus ann ná lána bus neamhspleách a ngabhann comharthaí leis agus atá ann ar feadh fad gearr. Níl rochtain ar an bhfad gearr bóthair sin ach ag busanna, ag tacsaithe, ag rothaithe agus ag feithiclí éigeandála le linn uaireanta oibre an Gheata Bus. Éascóidh sé tosaíochtaí bus trí thréthracht ginearálta a bhaint le feadh an bhóthair ar fad, áit a bhfuil an geata bus lonnaithe, agus dá réir sin laghdaítear trácht ar an gcuid ábhartha den bhóthar agus cumasaítear gluaiseacht bhus níos iontaofa.



Úsáidfeadh comharthaí chun an trácht ginearálta a threorú ar mhalairt slí amach ar bhóithre eile sula mbaineann siad an geata bus amach.

## 6. Cead Bealaigh Faoi Rialú Soilse Trácht:

Baineann Cead Bealaigh Faoi Rialú Soilse Tráchtas úsáid as soilse tráchtas chun tosaíocht a thabhairt do bhusanna thar trácht eile ar lánáí singil de stráicí bóthair, ach níl sé éifeachtach ach le haghaidh achair ghearra. Is iondúil go gcuirtear an socrú seo i bhfeidhm ar stráice bóthair nach féidir lán bus a bheith ann mar gheall ar bhacainní bóthair. Sampla féideartha den chineál sin is ea cásanna ina bhfuil caolais



1. Gluaiseann an trácht ar aghaidh mar is gnáth.



2. Agus an bus ag druidim leis, athraíonn an comhartha soilse d'fhonn stop a chur leis an trácht ginearálta.



3. Tabharfar tús áite don bhus le dul ar aghaidh.



4. A luaithe a fhágann an bus an t-acomhal, is féidir leis an trácht ginearálta dul ar aghaidh.

ag bóthar mar a n-éiríonn sé níos cúinge mar gheall ar fhoirgnimh nó struchtúir ann nach bhfuil cead iad a leagan chun an bóthar a leathnú a dhóthain le haghaidh spás do lán bus.

Oibríonn sé faoi rialú soilse tráchtas (ag acomhail de ghnáth) mar a gcaitheann an lán bus agus an lán gnáth-thráchtas teacht le chéile agus an bóthar a chomhroinnt ar feadh achar gearr go dtí go mbeidh lán bus ann arís níos faide siar an bóthar. Stopfar an gnáth-thrácht ag na soilse tráchtas chun cead a thabhairt don bhus dul ar aghaidh ar an stráice cúng ar dtús. Ansin, nuair a bheidh an bus imithe ar aghaidh, ceadófar don gnáth-thrácht dul ar aghaidh ag na soilse tráchtas.

## 7. Trasrian Túcánach:

Is é is Trasrian Túcánach ann ná trasrian bóthair a dearadh chun cur le cumas coisithe agus rothaithe araon dul trasna an bhóthair trí úsáid a bhaint as soilse tráchtas a dearadh go speisialta chuige sin.

## 8. Socrú Sráide Ciúine:

Nuair nach bhfuil bóithre STC leathan a ndóthain in áiteanna chun freastal ar rothaithe gan tionchar suntasach a bheith acu ar thosaíocht do bhusanna, déantar iniúchadh ar bhealaí malartacha rothaíochta le haghaidh achair gearra sula mbuaileann siad leis an mbealach bus STC arís. Is féidir go n-áireofar le roghanna as líne den sórt sin rothaithe a threorú feadh

sráideanna nach bhfuil ach beagáinín tráchtas ghinearálta orthu, seachas na húsáideoirí cairr a chónaíonn ar na sráideanna sin.

Tugtar Sráideanna Ciúine orthu mar gheall ar an méid íseal de ghnáth-thrácht a bhíonn orthu agus meastar iad a bheith oiriúnach do rothaithe agus don gnáth-thrácht araon, gan aon ghá le raonta rothar scartha ná le lánáí péinteáilte rothar a thógáil. Is éard a bheadh i gceist leis an Socrú Sráide Ciúine ná comharthaí comhairleacha cuí d'úsáideoirí bóithre ginearálta agus do rothaithe araon.

## 9. Ríocht Uirbeach:

Tagraíonn Ríocht Uirbeach do na spásanna laethúla sráide a mbaineann daoine úsáid astu agus iad á dtrasnú, ag siopadóireacht, ar ócáidí sóisialta, nó ag spraoi, agus le haghaidh gníomhaíochtaí amhail siúl, aclaíocht, nó taisteal chun na hoibre/nó ón obair. Cuimsíonn an Ríocht Uirbeach gach sráid, cearnóg acomhal, agus bóthar eile lena mbaineann ceart bealaigh, is cuma más úsáid chónaithe, tráchtála nó chathartha a mbaintear astu. Nuair a dhéantar é a dheardh agus a leagan amach go cúramach i suíomh pobail, cuireann sé go mór le saol laethúil na n-áitritheoirí agus na ndaoine a bhíonn ag taisteal thar bráid. Baineann sé le codanna den timpeallacht thógtha atá amuigh faoin aer de ghnáth, áit a mbíonn rochtain saor in aisce ag an bpobal. Bheadh suíocháin, crainn, plandú, agus gnéithe eile i gceist leis a chuirfeadh go mór le heispéireas na ndaoine ar fad.





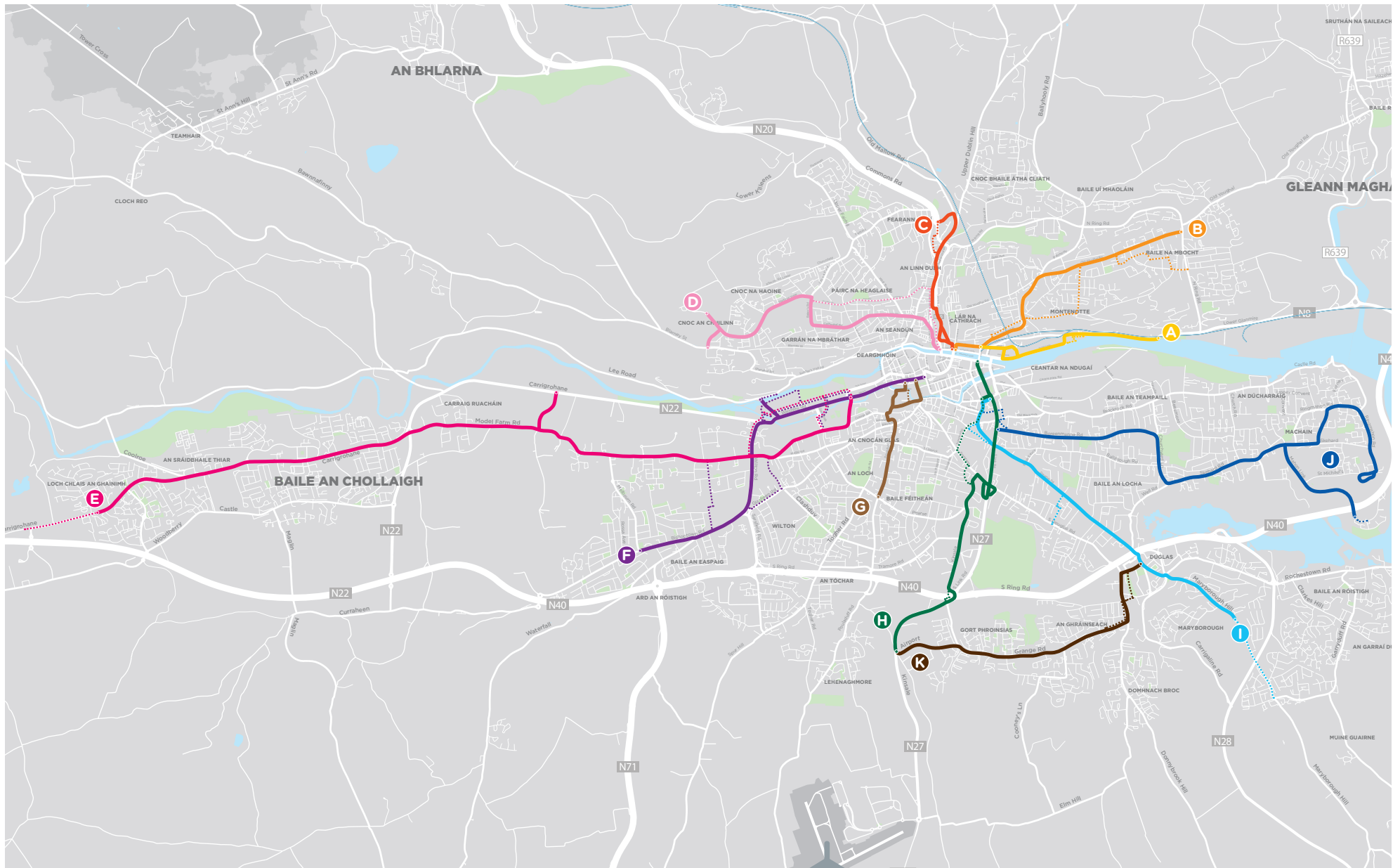
# 1.8

## 11 Conairí Iompair Inbhuanaithe

- A** Dún Citil go dtí an Chathair
- B** Baile na mBocht go dtí an Chathair
- C** An Linn Dubh go dtí an Chathair
- D** Cnoc an Chuilinn go dtí an Chathair
- E** Baile an Chollaigh go dtí an Chathair
- F** Baile an Easpaig go dtí an Chathair
- G** An Tóchar go dtí an Chathair
- H** Bóthar an Aerfoirt go dtí an Chathair
- I** Cnoc Maryborough go dtí an Chathair
- J** Machain go dtí an Chathair
- K** Bóthar Chionn tSáile go Dúglas

———— Conair Iompair Inbhuanaithe

..... Saoráidí Malartacha Rothaíochta



## 2. Cad atá ag tarlú le roinnt míonna anuas?

Leanadh ar aghaidh le hobair dheartha shuntasach ón mbabhta deireanach comhairliúcháin. Airítear leis an obair seo na nithe seo leanas:

### 2.1 Dearadh Teicniúil

Tá dul chun cinn déanta ar dhearaí agus rinneadh mionchoigeartú breise ar ghnéithe de gach conair amhail aomhail, ailíniú, stadanna bus, áiseanna rothaíochta agus siúil, agus gnéithe den ríocht uirbeach. Tá teagmháil á déanamh le páirtithe leasmhara ar bhonn leanúnach, lena n-áirítear teagmháil leis na sealbhóirí tí aonair sin a d'fhéadfadh a bheith thíos leis. Bhí agus tá aiseolas ó rannpháirtíocht le páirtithe leasmhara chomh maith le suirbhéanna mionsonraithe breise mar bhonn eolais faoin dearadh a bhfuil forbairt á déanamh air fós.

### 2.2 Iarratas ar Thoiliú Reachtúil

Beidh an ÚNI ag ullmhú na nithe seo a leanas mar chuid den iarratas beartaithe ar Thoiliú Reachtúil do gach Conair Iompair Inbhuanaithe: Tuarascáil Scagthástála ar Mheasúnacht Tionchair Timpeallachta, Tuarascáil Scagthástála ar Mheasúnacht Chuí (MC), Tuarascáil ar Mheasúnacht Tionchair Timpeallachta (TMTT), agus nuair is gá, Ráiteas Tionchair Natura (RTN) de réir reachtaíocht, treoirlínte agus dea-chleachtas reatha na hÉireann agus na hEorpa. Tá na scagthástálacha agus na measúnuithe seo á ndéanamh ag speisialtóirí timpeallachta a ceapadh le déanaí chun oibriú ar an tionscadal thar ceann an ÚNI. Beidh na doiciméid ón Tuarascáil Measúnaithe Tionchair ar an gComhshaol agus ón MC mar chuid shuntasach den iarratas foirmiúil reachtúil chuig an mBord Pleanála agus beidh siad ar fáil nuair a chuirfear faoi bhráid an Bhoird iad, mar chuid den chomhairliúchán poiblí reachtúil.

### 2.3 Suirbhéanna Tráchtá

Rinneadh sraith chuimsitheach de shuirbhéanna tráchtá ar fud na Cathrach, chun eolas cothrom le dáta faoi líon feithiclí agus eolas eile faoi úsáideoirí bóithre a chur ar fáil. Bainfear úsáid as an eolas seo, in éineacht le foinsí eolais éagsúla eile, chun mionchoigeartú agus calabrú a dhéanamh ar an ionsamhlú ar ríomhaire den tsamhail iompair a forbraíodh do Mhórchearntar Chorcaí.

Bainfidh an fhoireann deartha úsáid as eolas tuartha ón tsamhail iompair chun gnéithe éagsúla de na conairí a fhorbairt agus chun measúnú a dhéanamh ar na tionchair a ndéanfar tuairisciú orthu i ndoiciméid TMTT.

Ullmhófar sraith iomlán de shamhlacha iompair chun tacú leis an TMTT do gach Conair Iompair Inbhuanaithe (mar a thuairiscítear thuas), ach ar dtús rinneadh réamhshamhaltú tráchtá chun léargas ardleibhéil a fháil ar na hiarmhairtí tráchtá a d'fhéadfadh a bheith mar thoradh ar na Conairí Iompair Inbhuanaithe atá beartaithe. Tugann an tsamhail seo léiriú ar scála na n-athruithe ar an sruth tráchtá feadh sráideanna ar fud na cathrach. Déantar cur síos ar fhorbairt agus ar aschuir na samhla seo sa Réamhthuarascáil um Shamhaltú Iompair

a foilsíodh mar chuid den tríú babhta seo de chomhairliúchán poiblí. Is féidir breathnú ar an Réamhthuarascáil um Shamhaltú ar shuíomh gréasáin BusConnects – [www.busconnects.ie](http://www.busconnects.ie) agus is féidir í a íoslódáil ón suíomh sin.

## 2.4 Ríocht Uirbeach

Maidir leis an obair deartha theicniúil a bhain le hailíniú bóithre sna limistéir uirbeacha feadh na gconairí iompair inbhuanaithe, rinneadh dul chun cinn maidir leis an obair sin a thabhairt chun críche agus rinneadh dul chun cinn freisin maidir le mionchoigeartú a dhéanamh ar na tograí deartha don Ríocht Uirbeach. Tá na dearáí seo á bhforbairt i gcomhairle leis an údarás áitiúil chun a chinntiú go bhfuil siad ag teacht le scéimeanna agus tionscnaimh atá ann cheana féin.

Tá deiseanna feabhsúcháin don Ríocht Uirbeach scaipthe amach feadh na gconairí agus braitheann siad ar an suíomh ar leith agus an comhthéacs áitiúil. Agus spásanna uirbeacha á ndearadh againn, úsáidfimid ábhair chuí agus troscán uirbeach cuí chun a chinntiú go gcloítear le caighdeáin úsáide, mharthanachta agus chothabhála agus go bhfuil siad inbhuanaithe freisin.



## 2.5 Amlíne

2022

### RANNPHÁIRTÍOCHT

#### Plé a rinneadh ar an mBealach Tosaíochta atá ag Teacht Chun Cinn R2/R3

Plé a rinneadh ar Thograí maidir leis an mBealach Tosaíochta atá ag Teacht Chun Cinn.

2023

#### Tuilleadh Plé ar an mBealach Tosaíochta

Dréacht-Bhealach Tosaíochta a Ullmhú in R1/R2. Tar éis an t-aiseolas arna fháil a chur san áireamh, foilseofar Bealaí Roghnaithe le haghaidh na gConairí Iompair Inbhuanaithe - tréimhse 2 mhí de chomhairliúchán poiblí.

- Babhta eile comhairliúchán maidir le Bealach Tosaíochta R4

2023-2025

### PRÓISEAS REACTÚIL

#### Iarratas Reactúil a Ullmhú

- Dearadh Innealtóireachta a Fheabhsú
- Tuarascáil ar Mheasúnacht Tionchair Timpeallachta a Ullmhú
- Ceanglais réadmhaoine a shainiú agus Ordú Ceannaigh Éigeantaigh a ullmhú



2024-2026

2026-2030

## CEANNACH & TÓGÁIL

### Iarratais chuig an mBord Pleanála

- Iarratais a chur faoi bhráid an Bhoird Pleanála ar an Scéim Bheartaithe a cheadú agus ar an Ordú Ceannaigh Éigeantaigh gaolmhar a dheimhniú
- Comhairliúchán Reachtúil de réir na gceanglas reachtach
- Pléití an Bhoird Pleanála, lena n-áirítear Éisteacht ó Bhéal nuair is gá
- Féadfaidh an Bord Pleanála:
  1. An Scéim Bheartaithe a cheadú fara nó d'éagmais modhnuithe agus faoi réir cibé coinníollacha timpeallachta is cú leis, nó diúltú don Scéim Bheartaithe a cheadú; agus
  2. an tOrdú Ceannaigh Éigeantaigh nó aon chuid de a dheimhniú fara nó d'éagmais coinníollacha nó modhnuithe, nó an tOrdú Ceannaigh Éigeantaigh nó aon chuid de a chur ar neamhní.



Cuirfear Tús le Tógáil ar Bhonn Céimnithe - Seans go mbeidh suas le 2 bhliain ag teastáil chun gach uasghrádú conaire a chur i gcrích

## 3. Conas is féidir páirt a ghlacadh sa chomhairliúchán poiblí

Tugtar sonraí sa bhróisiúr seo faoin Rogha Bealaigh Tosaíochta (RBT) atá beartaithe don Chonair Iompair Inbhuanaithe seo. Reáchtálfar an tríú babhta de chomhairliúchán poiblí neamhrechtúil maidir leis na moltaí seo, ansin déanfar mionchoigeartú ar an dearadh agus déanfar measúnacht tionchair comhshaoil, agus ina dhiaidh sin uile, déanfaidh an ÚNI iarratas reachtúil foirmiúil chuig an mBord Pleanála lena cheadú.

### 3.1 Ceisteanna ginearálta

Tá rannán ar leith a bhaineann le gné na Conaire Iompair Inbhuanaithe de chlár BusConnects Chorcaí ar fáil ar shuíomh gréasáin an tionscadail [www.busconnects.ie](http://www.busconnects.ie). Tá gach bróisiúr a foilsíodh roimhe seo maidir le Bealach Tosaíochta atá ag Teacht Chun Cinn (BTCC) chomh maith leis na bróisiúir ón dara babhta de chomhairliúchán ar fáil ar an suíomh gréasáin.

Is féidir le húsáideoirí cuairt a thabhairt ar an suíomh chun tuilleadh eolais a fháil faoin tionscadal agus cóipeanna de na príomhdhoiciméid a íoslódáil.

### Is féidir ceisteanna ginearálta a chur ar:



Líne Shaorghlao thiomnaithe  
**1800 303 653**



nó trí ríomhphost a sheoladh chuig  
**corkstc@busconnects.ie**

### 3.2 Conas is féidir ionchur a thabhairt

Táimid ag lorg aighneachtaí maidir leis na Roghanna Bealaigh Tosaíochta atá leagtha amach sa doiciméad seo. Tá an dáta deiridh le haghaidh aighneachtaí a chur isteach ar fáil ar an suíomh gréasáin.

### Is féidir aighneachtaí i scríbhinn a chur isteach agus tuairimí a thabhairt faoi



Cliceáil ar an rannán “Comhairliúchán Poiblí” atá ar fáil ar an leathanach dár suíomh gréasáin a bhaineann le Conairí Iompair Inbhuanaithe:

**<https://consult.nationaltransport.ie>**

Post:



**Tionscadal na gConairí Iompair Inbhuanaithe  
Oifig Chorcaí an ÚNI, Svuít 427, 1 Cé Uí Argáin  
Waterfront Square, Corcaigh, T23 PPT8**

### 3.3 Cad a tharlóidh anois?

Nuair a bheidh an tríú babhta de chomhairliúchán poiblí thart, cuirfidh an ÚNI bailchríoch ar na Roghanna Bealaigh Tosaíochta do gach ceann den aon chonair déag. Déanfar níos mó forbartha ar dhearaí na scéime agus ullmhófar iarratais toilithe reachtaíochta don Bhord Pleanála, lena n-áirítear iompar agus measúnachtaí tionchair comhshaoil. Ar mhaithe le próiseas toilithe reachtaíochta, féadfar roinnt chonairí a chur isteach in aon iarratas amháin. Nuair a bheidh an obair fhorbartha déanta ullmhófar Tuarascáil Measúnachta Tionchair Comhshaoil do na scéimeanna le chéile mar aon le sonraí faoin talamh ar a bhfuil siad chun seilbh a fháil orthu. Cuirfear na hiarratais seo faoi bhráid an Bhoird Pleanála in 2024/2025 lena bhreithniú agus lena chinneadh. Beidh próiseas comhairliúcháin reachtúil foirmiúil mar chuid den phróiseas sin.

## 4. Cur Síos ar an mBealach Tosaíochta

### 4.1 Forléargas

Tosaíonn Conair Iompair Inbhuanaithe Dhún Cítíl go Lár na Cathrach ag Timpeallán Dhún Cítíl. Is ón áit seo chomh fada le Gairdíní Mílaoise Chalafort Chorcaí a shínfídh an bonneagar rothaíochta agus bus a thógfaidh Comhairle Cathrach Chorcaí mar chuid de thionscadail ar leith atá beartaithe acu. Tá an Droichead Tairsí Thoir, Clár Pathfinder agus an Fhorbraíocht ag Dugaí Tivoli i measc na dtionscadal sin.

Tosaíonn an busbhealach atá beartaithe faoin gclár BusConnects Chorcaí (STC A) laistiar de Ghairdíní Mílaoise Chalafort Chorcaí, agus uaidh sin leanann sé Bóthar Ghleann Maghair Íochtarach go dtí Sráid an Uisce, áit a gcasann sé ó dheas agus leanann sé ar aghaidh go Cé Uí Argáin sula gcasann sé ar dheis isteach ar Shráid Alfred. Tá ceann an bhealaigh ag an aomhal le Sráid Mhic Curtáin.

Tosaíonn an rotharbhealach atá beartaithe faoin gclár BusConnects Chorcaí laistiar de Ghairdíní

Mílaoise Chalafort Chorcaí. Clárchosán nua do choisithe agus do rothaithe araon atá ann feadh Bhóthar Ghleann Maghair Íochtarach, lasmuigh de bhallaí na cé. Leanann rothaithe ar aghaidh ansin ar raon rothar nua a ritheann trí na Dugaí Thuaidh. Nascann an raon rothar seo le rotharbhealach cois cé ar Ché Uí Argáin agus síneann an rotharbhealach sin i dtreo lár na cathrach.

Déantar cur síos níos mionsonraithe ar gach stráice de STC A sna hailt seo a leanas agus leagtar amach na bearta atá beartaithe ar mhaithe le tosaíocht a thabhairt d'iompar inbhuanaithe.

### 4.2 Timpeallán Dhún Cítíl go Gairdíní Mílaoise Chalafort Chorcaí

Tosaíonn an chonair ag Timpeallán Dhún Cítíl, agus is ón áit sin, chomh fada le Gairdíní Mílaoise Chalafort Chorcaí a dhéanfar an bonneagar rothaíochta agus bus a thógáil mar chuid de thionscadail ar leith atá beartaithe ag Comhairle Cathrach Chorcaí. Tá an Droichead Tairsí Thoir, Clár Pathfinder agus an Fhorbraíocht ag Dugaí Tivoli i measc na dtionscadal sin.

### 4.3 Gairdíní Mílaoise Chalafort Chorcaí go Sráid an Uisce

Tá lánáí bus tiomnaithe ar Bhóthar Ghleann Maghair Íochtarach, laistiar de Ghairdíní Mílaoise Chalafort Chorcaí, agus síneann siad sa dá threo chomh fada le hArdán Chnoc an Mhiortail. Is féidir é seo a bhaint amach trí na lánáí tráchta a chúngú, trí dheireadh a chur leis an stráice haitseáilte i lár an bhóthair agus trí chlárchosán nua do choisithe a thógáil ar an taobh theas de bhalla na cé in ionad an chosáin theas. Tugtar tosaíocht do bhusanna ar an stráice cúng idir Ardán Chnoc Mhiortail agus Sráid an Uisce trí shoilse tráchta a chur ar fáil chun an trácht a choimeád siar nuair a bhíonn brú tráchta ann.

Tá rotharbhealach nua dhá threo ann do rothaithe. Is clárchosán 850m ar fad é seo a thógtar lasmuigh de bhallaí na cé atá ann cheana féin ar Bhóthar Ghleann Maghair Íochtarach. Síneann an clárchosán seo chomh fada le hArdán Radharc an Chaisleáin. Tá rotharbhealach nua do rothaithe ón áit sin agus síneann sé trí na Dugaí Thuaidh. Bheadh méid áirithe de thalamh na nDugaí Thuaidh ag teastáil chun na lánáí nua seo do choisithe agus do rothaithe a thógáil.

## Feabhsuithe atá beartaithe do Spásanna Uirbeacha agus don Timpeallacht do Choisithe/Rothaithe

Suíomh	Feabhsuithe atá beartaithe
Bóthar Ghleann Maghair Íochtarach	Clárchosán nua do rothaithe agus do choisithe a bheadh ina thaitneamhacht iontach in aice leis an Laoi chomh maith le bheith ina nasc áisiúil díreach go Lár Chathair Chorcaí.
Bóthar Ghleann Maghair Íochtarach	Trí Thrasrian Thúcánacha nua a mbeidh soilse tráchta orthu chun go mbeidh rochtain éasca ar stadanna bus agus chun saol na gcoisithe i gcoitinne a fheabhsú.
Na Dugaí Thuaidh	Bealach nua do choisithe a thógáil agus deiseanna a chruthú maidir le tírdhreachú a dhéanamh ar thailte laistigh de Cheantar na nDugaí Thuaidh agus maidir le taitneamhachtaí a fhorbairt orthu.

Moltar go mbeidh gá le tógáil talún ag na neas-suíomhanna seo a leanas chun na feabhsuithe iompair inbhuanaithe sin a éascú:

- Talamh atá os cionn na Laoi nó in aice léi (le haghaidh an chlárchosáin do choisithe agus do rothaithe)

- Tailte laistigh de Cheantar na nDugaí Thuaidh lastoir de Shráid an Uisce

Taispeántar fairsinge táscach na tógála talún sin ar na líníochtaí atá ar fáil in Aguisín an bhróisiúir seo.

## 4.4 Sráid an Uisce go Sráid Mhic Curtáin

Tá sé beartaithe go ndéanfar lána bus de cheann amháin den dá lána tráchta (bealach isteach) ar Shráid an Uisce agus ar Ché Uí Argáin agus go ndéanfar an bóthar a leathnú chun lána bus nua in aghaidh an tsrutha (bealach amach) a thógáil. Leanfadh an stráice a bhfuil an trasghearradh seo aige ar aghaidh ar Ché Uí Argáin chomh fada le Sráid Ailfrid. Déanfar an stráice de Shráid Ailfrid atá lasmuigh de Stáisiún an Cheanntaigh a leathnú chun go mbeidh sé leathan a dhóthain le haghaidh gluaiseachtaí bus sa dá threo agus chun go n-éascófar rochtain ar phointe aistrithe (bus-traein) nua. Tógfar lánaí bus tiomnaithe ar an stráice idir an bealach isteach chuig carrchlós Ché Uí Argáin agus Sráid an Iarnróid. Tógfar lána bus tiomnaithe (bealach siar) ar an stráice idir Sráid an Iarnróid agus Sráid na Long. Is ar mhaithe leis an méid seo a bhaint amach atá sé beartaithe nach mbeidh cead ag aon trácht seachas trácht ginearálta dul soir ar Shráid Ailfrid. Déanfar an bóthar rochtana aontreo do bhusanna amháin idir Sráid Mhic Curtáin agus Sráid Ailfrid a leathnú chun go mbeidh sé leathan a dhóthain le haghaidh gluaiseachtaí bus sa dá threo.

Tógfar raon rothar dhá threo ar an taobh theas de Ché Uí Argáin in aice na Laoi agus sínfidh sé chomh fada le Sráid Ailfrid. Tá sé beartaithe go dtógfar raon rothar scartha dhá threo feadh Shráid Ailfrid chomh fada le Sráid Mhic Curtáin.

### Feabhsuithe atá beartaithe do Spásanna Uirbeacha agus don Timpeallacht do Choisithe/Rothaithe

Suíomh	Feabhsuithe atá beartaithe
Cé Uí Argáin	Conair leathan do choisithe agus do rothaithe araon le tógáil feadh bhruach na habhann. Deiseanna le haghaidh tírdhreachú a dhéanamh, le haghaidh an ríocht uirbeach a fheabhsú agus le haghaidh láthair chonláistí a fhorbairt cois cé.
Cé Uí Argáin	Tá dhá stad bus nua beartaithe chomh maith le dhá thrasrian Thúcánacha nua a mbeidh soilse tráchta orthu chun go mbeidh rochtain éasca ar stadanna bus agus chun saol na gcoisithe i gcoitinne a fheabhsú.
Stáisiún an Cheanntaigh	Pointe aistrithe (bus-traein) nua agus dhá thrasrian shíogacha nua ar Shráid Ailfrid chun go mbeidh rochtain éasca shábháilte ar an stáisiún.

Moltar go mbeidh gá le tógáil talún ag na neas-suíomhanna seo a leanas chun na feabhsuithe iompair inbhuanaithe sin a éascú:

- Tailte atá faoi úinéireacht phríobháideach ar Ché Uí Argáin nó in aice léi.

Taispeántar fairsinge táscach na tógála talún sin ar na líníochtaí atá ar fáil in Aguisín an bhróisiúir seo.

## 4.5 Príomhathruithe ón mBealach Tosaíochta a foilsíodh i mí an Mhárta 2023

- Pointe aistrithe (bus-traein) nua curtha leis, agus rochtain do bhusanna, do choisithe agus do rothaithe ó Shráid Ailfrid
- Trasrianta feabhsaithe do rothaithe ag acomhal Shráid Ailfrid le Sráid na Long, agus ag acomhal Shráid Ailfrid le Cé Uí Argáin.

## 4.6 Príomhfhíricí

Neas-líon na réadmhaoine a bhféadfadh tionchar a bheith ag an tionscadal seo orthu:	<b>4</b>
Neas-líon na spásanna páirceála ar an tsráid a bhféadfaí fáil réidh leo:	<b>7</b>
Neas-líon na gcrann a bhféadfaí iad a leagan:	<b>32</b>
Fad an bhealaigh, go garbh (km):	<b>2.5km</b>
Fad an rotharbhealaigh, go garbh: Isteach - de raon rothar scartha Amach - de raon rothar scartha	<b>5.0km</b> <b>2.5km</b> <b>2.5km</b>

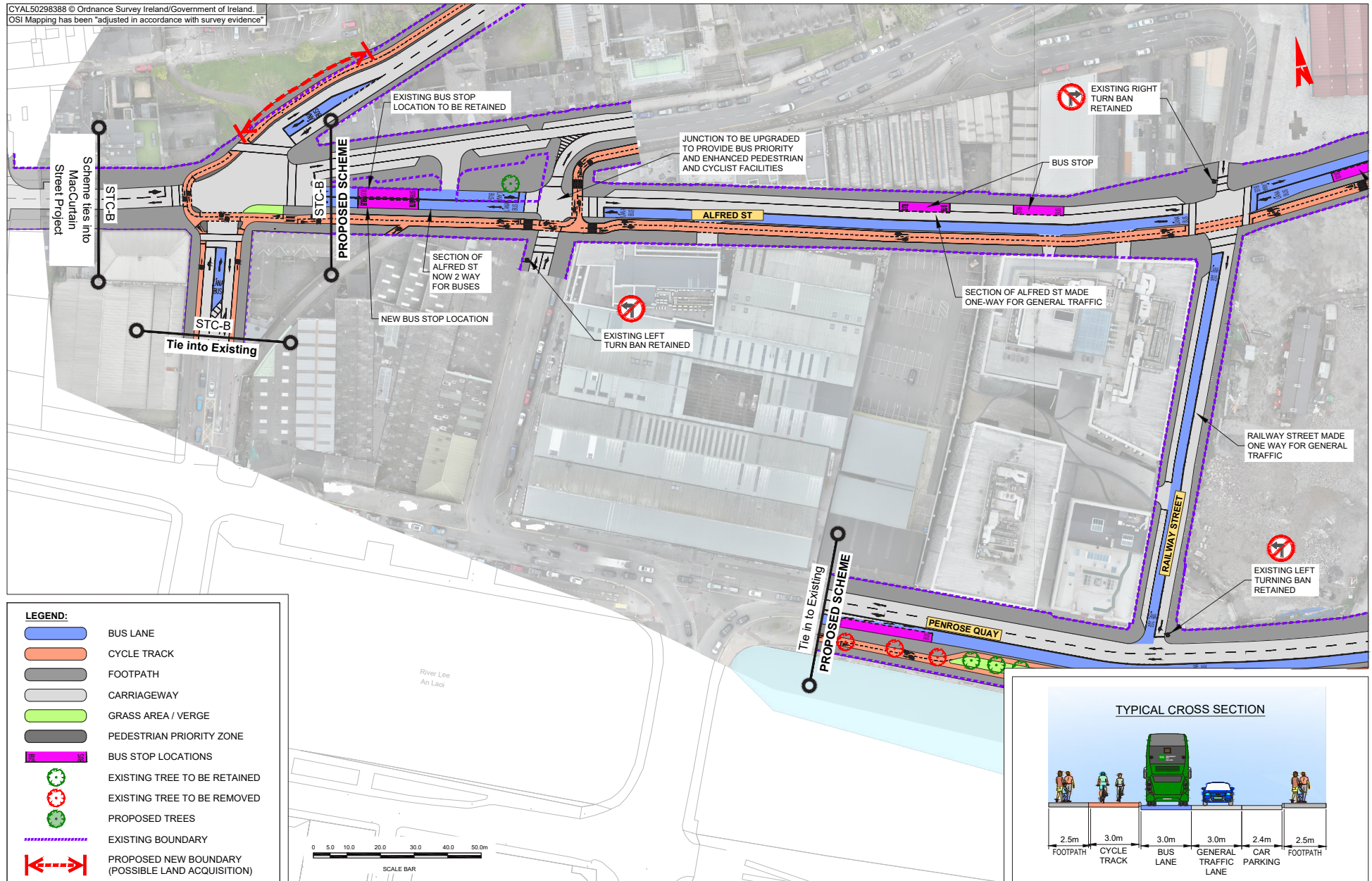
## 5. Aguisíní

- 5.1 Léarscáileanna Innéacs
- 5.2 Léarscáileanna Bealaigh

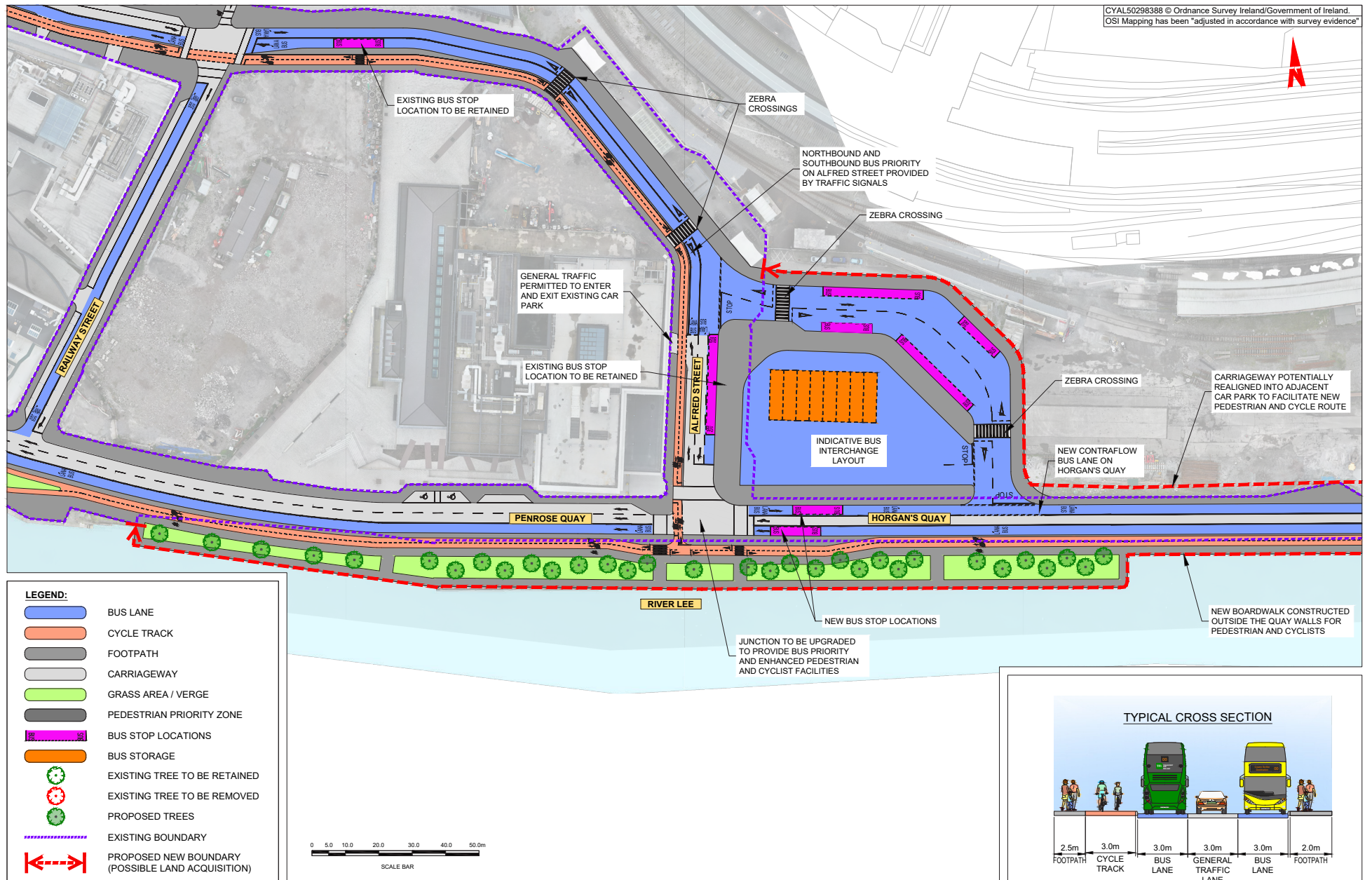






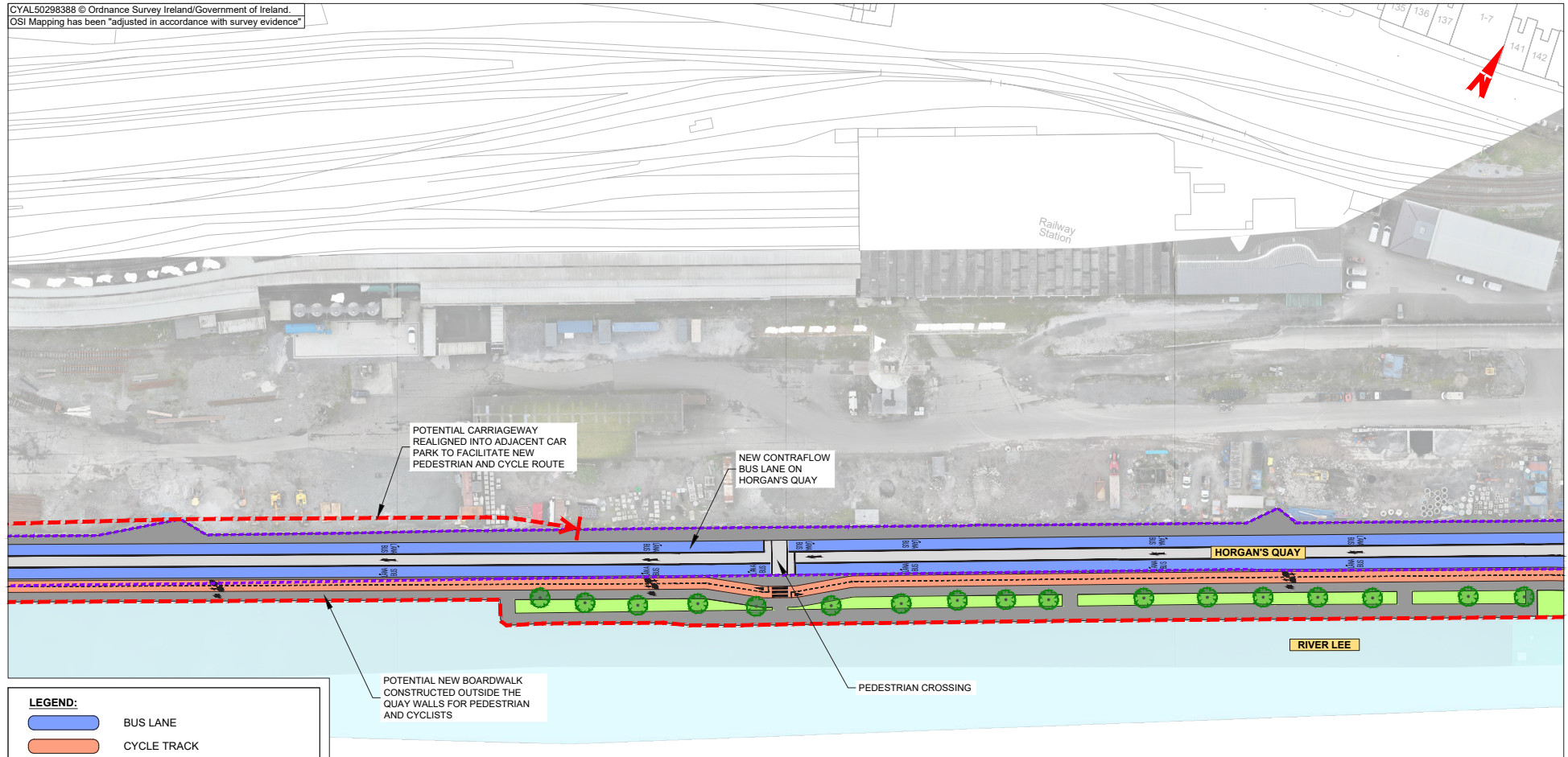






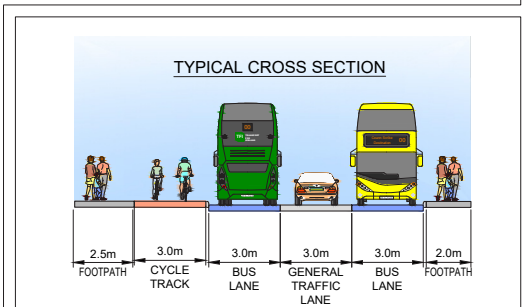


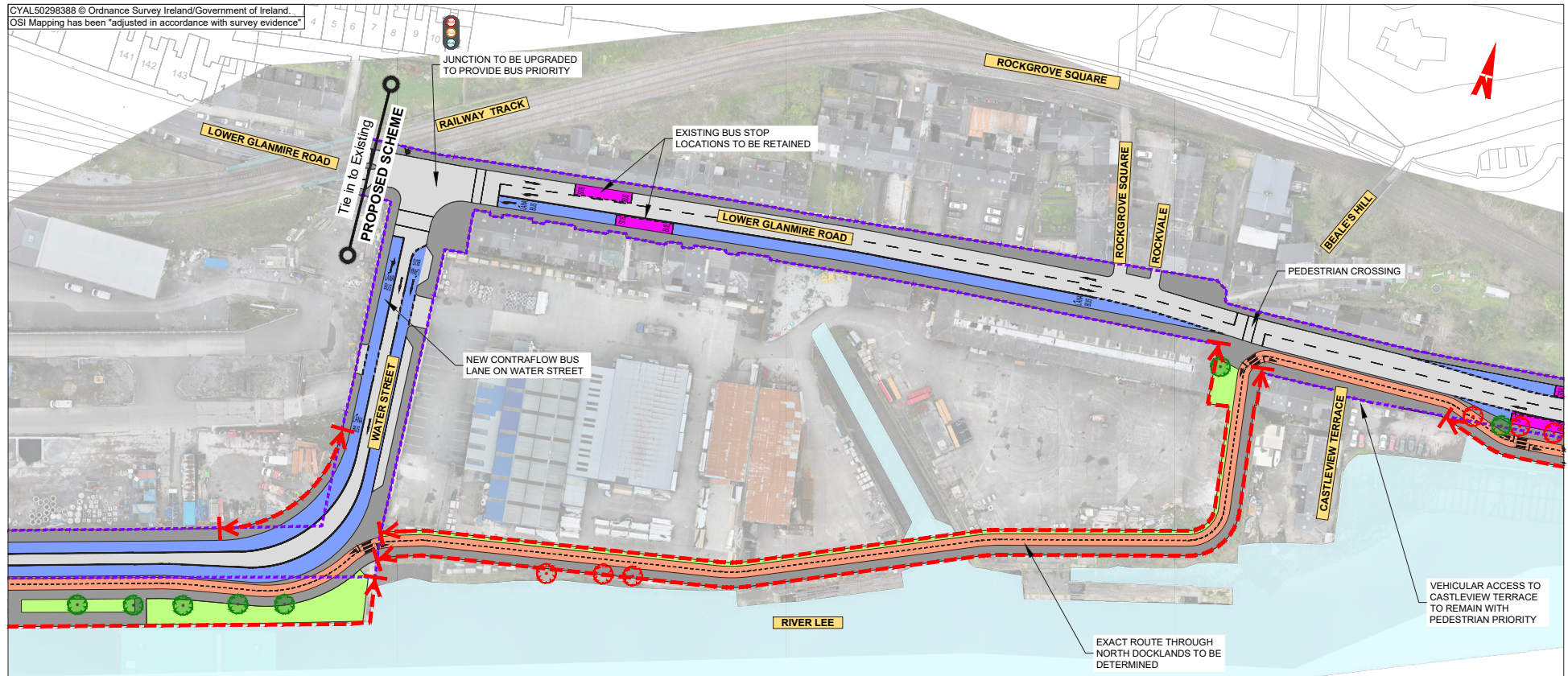
CYAL50298388 © Ordnance Survey Ireland/Government of Ireland.  
OSI Mapping has been "adjusted in accordance with survey evidence"



**LEGEND:**

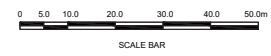
- BUS LANE
- CYCLE TRACK
- FOOTPATH
- CARRIAGEWAY
- GRASS AREA / VERGE
- PEDESTRIAN PRIORITY ZONE
- BUS STOP LOCATIONS
- EXISTING TREE TO BE RETAINED
- EXISTING TREE TO BE REMOVED
- PROPOSED TREES
- EXISTING BOUNDARY
- PROPOSED NEW BOUNDARY (POSSIBLE LAND ACQUISITION)



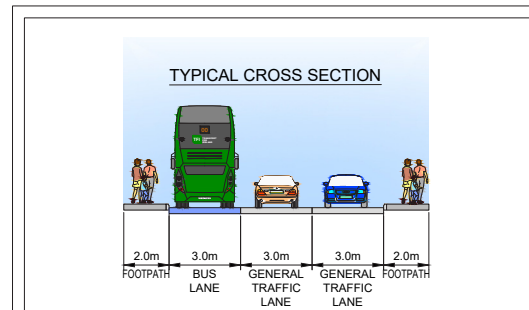


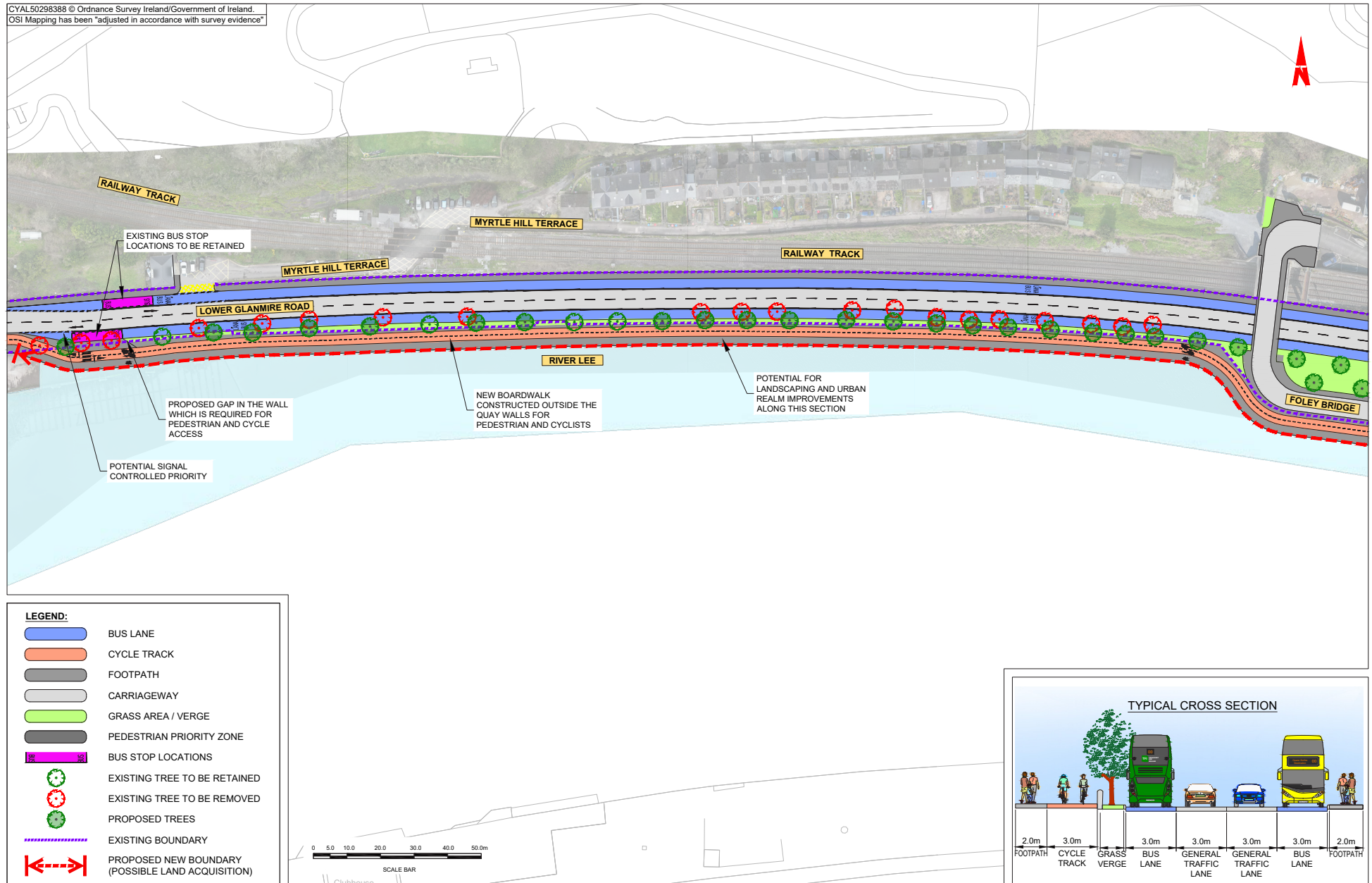
**LEGEND:**

- BUS LANE
- CYCLE TRACK
- FOOTPATH
- CARRIAGEWAY
- GRASS AREA / VERGE
- PEDESTRIAN PRIORITY ZONE
- BUS STOP LOCATIONS
- EXISTING TREE TO BE RETAINED
- EXISTING TREE TO BE REMOVED
- PROPOSED TREES
- EXISTING BOUNDARY
- PROPOSED NEW BOUNDARY (POSSIBLE LAND ACQUISITION)



River Lee  
An Láo

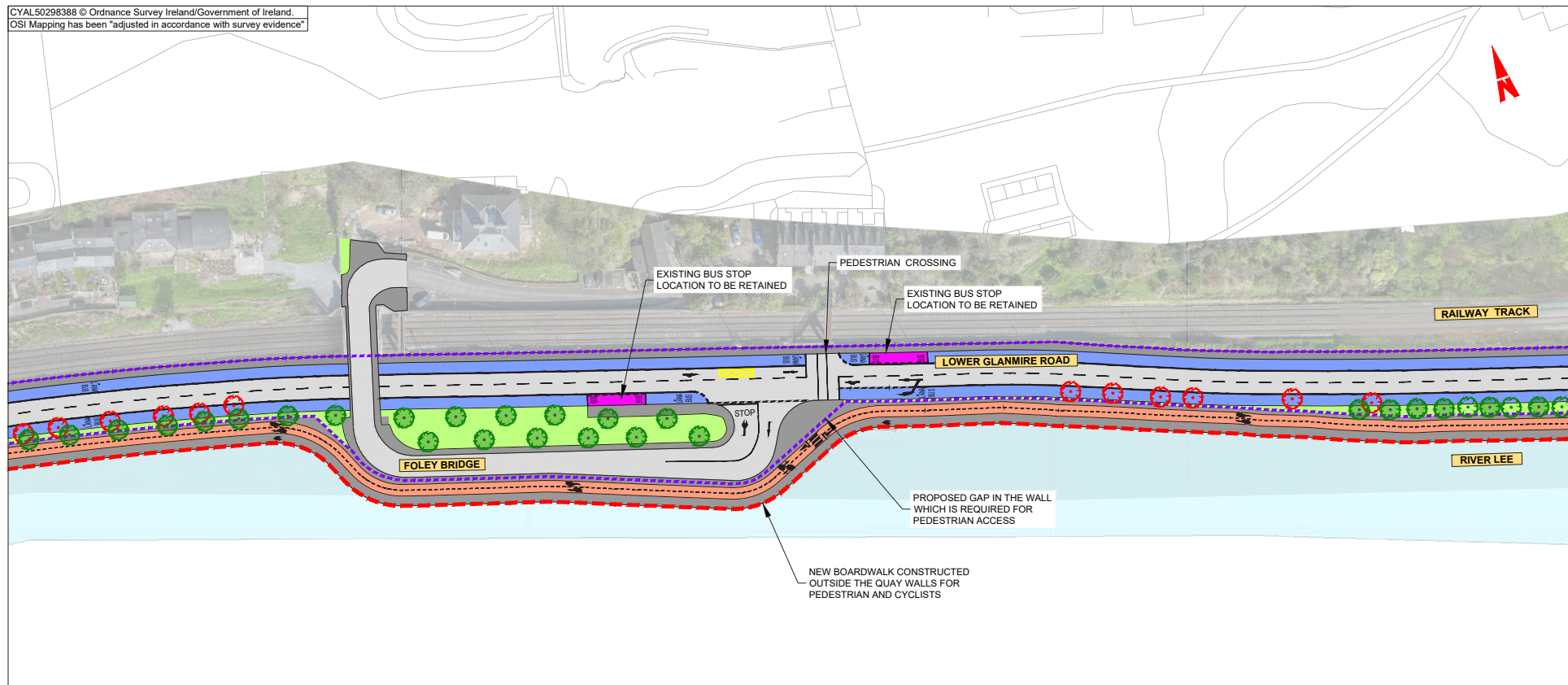








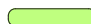









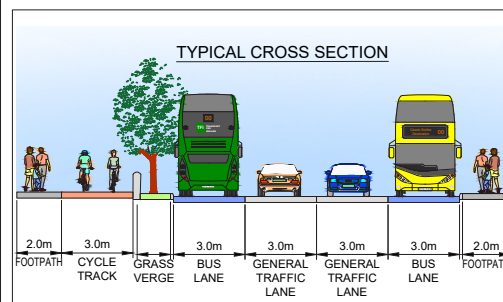
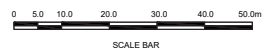


CYAL50298388 © Ordnance Survey Ireland/Government of Ireland.  
OSI Mapping has been "adjusted in accordance with survey evidence"

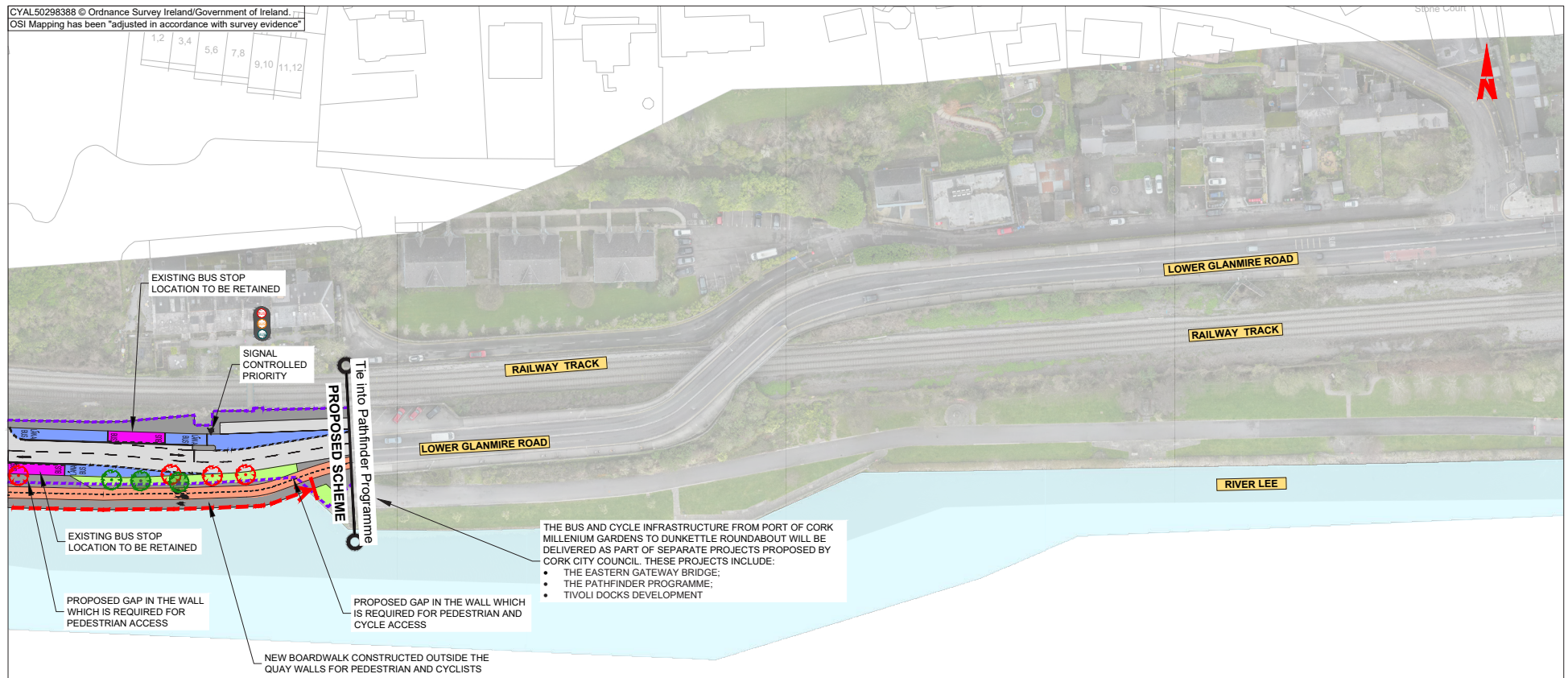


**LEGEND:**

-  BUS LANE
-  CYCLE TRACK
-  FOOTPATH
-  CARRIAGEWAY
-  GRASS AREA / VERGE
-  PEDESTRIAN PRIORITY ZONE
-  BUS STOP LOCATIONS
-  EXISTING TREE TO BE RETAINED
-  EXISTING TREE TO BE REMOVED
-  PROPOSED TREES
-  EXISTING BOUNDARY
-  PROPOSED NEW BOUNDARY (POSSIBLE LAND ACQUISITION)

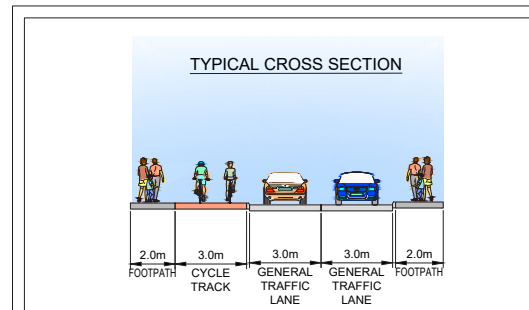
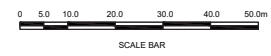


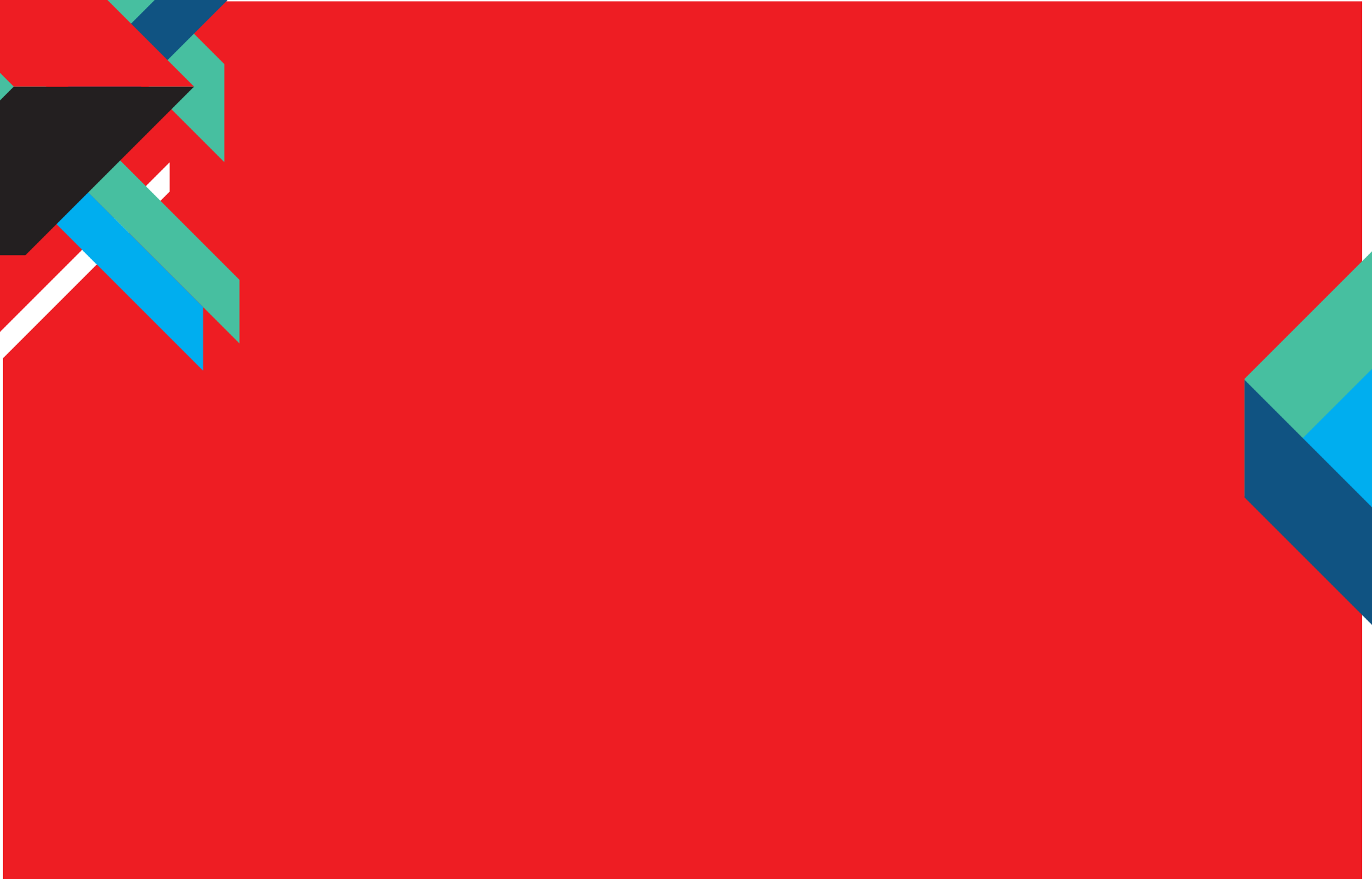




**LEGEND:**

- BUS LANE
- CYCLE TRACK
- FOOTPATH
- CARRIAGEWAY
- GRASS AREA / VERGE
- PEDESTRIAN PRIORITY ZONE
- BUS STOP LOCATIONS
- EXISTING TREE TO BE RETAINED
- EXISTING TREE TO BE REMOVED
- PROPOSED TREES
- EXISTING BOUNDARY
- PROPOSED NEW BOUNDARY (POSSIBLE LAND ACQUISITION)







**Údarás Náisiúnta Iompair**  
National Transport Authority

Údarás Náisiúnta Iompair  
Dún Scéine,  
Lána Fhearchair,  
Baile Átha Cliath,  
D02 WT20

Oifig Chorcaí an ÚNI,  
Svuít 427  
1 Cé Uí Argáin, Cearnóg Éadan le hUisce,  
Corcaigh  
T23 PPT8



Rialtas  
na hÉireann  
Government  
of Ireland

Tionscadal Éireat  
Project Ireland  
**2040**