



# Machain go dtí an Chathair

Conair Iompair Inbhuanaithe

Comhairliúchán Poiblí, Márta 2023



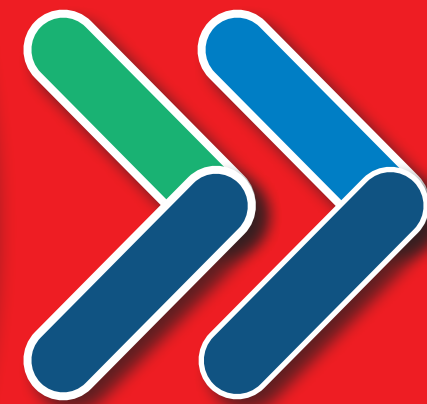
Rialtas  
na hÉireann  
Government  
of Ireland

Tionscadal Éireann  
Project Ireland  
**2040**

**BUS  
CONNECTS  
CORCAIGH**

IOMPAR INBHUANAITHE DO CHATHAIR NÍOS FEARR.







# Clár Ábhar

<b>1. Réamhrá</b>	<b>4</b>
1.1 Cad a tharla go dtí seo?	4
1.2 Cad is BusConnects ann?	4
1.3 Cé na tairbhí a ghabhann leis an tionscadal seo?	7
1.4 An téarmaíocht a thuiscint	8
1.5 A thuiscint conas a d'oibreodh Geata Bus	10
1.6 Léarscáil de gach ceann den 11 Chonair Iompair Inbhuanaithe	12
<b>2. Cur Síos ar an mBealach Roghnaithe</b>	<b>14</b>
2.1 Forbhreathnú ar an gConair ó Mhachain go dtí an Chathair	14
2.2 Cur Síos ar an mBealach	16
2.2.1 Oileán Iacóib go dtí an Phríomh-Oifig Staidrimh	16
2.2.2 Rinn Mhachan go dtí an Phríomh-Oifig Staidrimh	18
2.2.3 An Phríomh-Oifig Staidrimh go Bóthar Skehard, go Lána na Reilige agus go Bóthar an Bhóithrín Mheánaigh	19
2.3 Príomhathruithe ón mBealach Roghnaithe Éiritheach a Foilsíodh	21
2.4 Eochairfhíricí	21
<b>3. Conas is féidir páirt a ghlacadh sa chomhairliúchán poiblí</b>	<b>22</b>
3.1 Ceisteanna ginearálta	22
3.2 Conas is féidir ionchur a thabhairt	22
3.3 Cad é an chéad chéim eile?	23
3.4 Amlíne Réamh-mheasta an Tionscadail	24
<b>4. Aguisíní</b>	<b>26</b>
4.1 Léarscáil Innéacs	27
4.2 Léarscáileanna Bealaigh	28



# 1. Réamhrá

## 1.1 Cad a tharla go dtí seo?

Idir an 30 Meitheamh 2022 agus an 3 Deireadh Fómhair 2022, thug an tÚdarás Náisiúnta Iompair faoin gcéad bhabhta comhairliúcháin phoiblí ar na tograí tosaigh le haghaidh an 12 Chonair Iompair Inbhuanaithe a bhí beartaithe faoi BusConnects Chorcaí. Le linn na céime comhairliúcháin sin, fuarthas trí mhíle aighneacht, beagnach, san iomlán.

Rinneadh na haighneachtaí uile a athbhreithniú agus a bhreithniú mar chuid den phróiseas leanúnach deartha le haghaidh gach conaire. De bhreis air sin, chuireamar sé Imeacht Faisnéise Poiblí agus cúig Fhóram Pobail ar siúl agus d'óstáladar a lán cruinnithe le thart ar chúig cinn is tríocha de ghrúpaí cónaitheoirí, de ghrúpaí gnó agus de ghrúpaí sainleasa eile. Bunaithe ar na haighneachtaí a rinneadh agus ar na cruinnithe cuiditheacha leis na geallsealbhóirí éagsúla, leasaíomar na tograí tosaigh uainn chun aghaidh a thabhairt ar roinnt de na saincheisteanna a tarraingíodh anuas, lena n-áirítear moltaí le haghaidh réitigh mhalartacha a chur ar áireamh.

Tá na tograí leasaithe sin, ar a dtugtar Roghanna Bealaigh Roghnaithe, á bhfoilsiú againn anois don 11 Chonair Iompair Inbhuanaithe atá fágtha agus tá tús á chur againn le dara babhta comhairliúcháin phoiblí i ndáil leis na pleananna sin.

Tá an doiciméad seo ar cheann amháin de 11 leabhrán faisnéise, a bhfuil gach ceann díobh tiomnaithe do chonair ar leith. Tugtar cur síos i scríbhinn sa doiciméad ar an Rogha Bhealaigh Roghnaithe ó thús go deireadh agus tugtar léarscáileanna tacaíochta leis. Áirítear leis freisin faisnéis faoi aon leasuithe agus príomhathruithe a rinneadh ón mBealach Roghnaithe Éiritheach tosaigh.

Is ar fáil lena léamh agus lena n-íoslódáil ar ár suíomh Gréasáin ag [www.busconnects.ie](http://www.busconnects.ie) fós atá na bróisiúir bhunaidh ina mionsonraítear gach ceann de na Bealaí Roghnaithe Éiritheacha, a foilsíodh anuraidh. Cuimsítear sna bróisiúir sin faisnéis faoin bpróiseas le haghaidh úinéirí réadmhaoine a mbeidh tionchar orthu, amlínte an tionscadail agus na céimeanna a éilítear le haghaidh iarratas reachtúil pleanála.

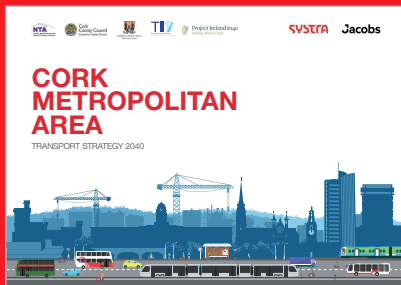
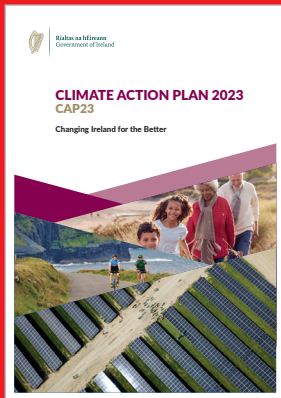
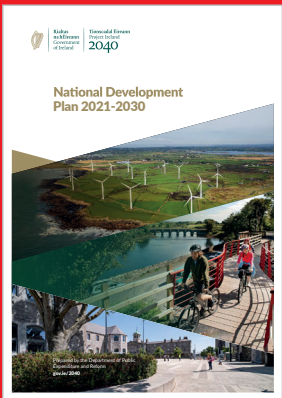
## 1.2 Cad is BusConnects ann?

Is é is BusConnects ann ná an clár atá á reáchtáil ag an Údarás Náisiúnta Iompair chun feabhas mór a chur ar sheirbhísí bus. Is cuid thábhachtach é de bheartais an Rialtais um fheabhas a chur ar iompar poiblí agus aghaidh a thabhairt ar an athrú aeráide i gCorcaigh agus i gcathracha eile. Tá sé ar áireamh sna beartais náisiúnta agus réigiúnacha seo a leanas:

- An Plean Forbartha Náisiúnta 2021-2030;
- Straitéis Iompair Limistéar Cathrach Chorcaí 2040; agus
- An Plean Gnímh don Aeráid 2023.

Bíonn Corcaigh ag fás agus teastaíonn uaithe gréasán ar féidir leis freastal ar chathair i mbéal forbartha. Is é an aidhm atá ag BusConnects Chorcaí ná córas feabhsaithe bus a sholáthar a théann chun tairbhe don chathair, dá muintir agus don timpeallacht. Tá BusConnects Chorcaí deartha chun seirbhís bus a bheidh níos fearr, níos iontaofa agus níos éifeachtúla a sholáthar do chách, de bhreis ar shaoráidí sábháilte rothaíochta a sholáthar feadh príomhbhealaí.







## BusConnects Chorcaí: Ar Sracfhéachaint



### 91km de láná bus nua/de thosaíocht bus,

rud a fhágfaidh go mbeidh turais níos tapa agus níos iontaofa

### 96km de shaoráidí rothaíochta

(i dtreo amháin), ag soláthar 48 km den ghréasán rothaíochta



### An gréasán bus a athdhearadh



### Córas ticéadaithe úrscothach

### Córas íocaíochta gan airgead tirim



### Struchtúr táillí níos simplí



### Láithreacha nua Páirceála

agus Taistil ag príomhláithreacha



### Aistriú chuig flít nua busanna astaíochtaí nialasacha



### Stadanna agus scáthlám nua bus

- a bhfuil comharthaí níos fearr agus faisnéis níos fearr acu



## 1.3 Cé na tairbhí a ghabhann leis an tionscadal seo?



### Turais níos gasta agus níos iontaofa

trí bhusanna a bhaint den phlódú tráchta, cuirtear feabhas ollmhór ar phoncúlacht agus iontaofacht an chórais bus.

Bíonn turais níos gasta agus, rud ba thábhachtaí fós, bíonn amanna teachta níos comhsheasmhaí agus níos fónta.



### Cathair inbhuanaithe a thógáil agus aghaidh a thabhairt ar an athrú aeráide

tosaíocht de chuid na hÉireann is ea dul i ngleic le dúshlán an

athraithe aeráide, agus príomh-chomhpháirt den réiteach is ea níos mó daoine a aistriú chuig an iompar poiblí. Sa Phlean Gnímh don Aeráid 2023 ar fhoilsigh an Rialtas é le déanaí, socraítear spriocanna dúshlánacha le haghaidh an taisteal d’iompar poiblí agus de rothar a mhéadú agus le haghaidh an gá le turais de charr a laghdú.



### Spríoc Chorcaí go mbeadh sí neodrach ó thaobh carbóin de

roghnaigh an Coimisiún Eorpach Corcaigh chun a

bheith ar cheann de na chéad chathracha san Eoraip a bheadh neodrach ó thaobh carbóin de faoin mbliain 2030 faoi Chlár Cathracha Aeráidneodracha Cliste an Aontais Eorpaigh. Trí chur ar chumas níos mó daoine taisteal d’iompar poiblí, de rothar agus de shiúl na gcos, beidh forbairt agus soláthar BusConnects Chorcaí mar chuid bhunriachtanach den uailmhian cathrach aeráidneodraí sin a bhaint amach..



### Inrochtaineacht do chách

trí níos mó scáthlán bus, agus suíochánra ag gabháil leo nuair is féidir, cosáin nua agus faisnéis níos fearr ag stadanna

bus a bheith ann, beidh sé níos fusa do chách, lena n-áirítear daoine scothaosta agus daoine a bhfuil mallachar soghluaisteachta orthu, an flít bus lán-inrochtana a úsáid.



### Saoráidí rothaíochta níos fearr

Mar gheall ar an tionscadal seo, soláthrófar saoráidí rothaíochta a theastaíonn go géar timpeall réigiún na cathrach, agus

breis agus 96km de shaoráidí rothaíochta ar ardchaighdeán soláthartha. Le saoráidí leithscartha rothaíochta feadh príomhchonairí na cathrach, beidh an rothaíocht ina fíor-rogha inbhuanaithe eile don phobal. Rachaidh an bonneagar nua rothaíochta chun fíorthairbhe don phobal, don ghnó, don turasóireacht, don oideachas agus don mhiondíol.



### Coisithe agus an Ríocht Uirbeach

déanfar feabhsuithe agus breisithe ar chosáin, siúlbealaí agus trasrianta coisithe feadh gach bealaigh. De bhreis air

sin, déanfar infheistíocht i bhfeabhsuithe áitiúla ar an ríocht uirbeach ag príomhláithreacha, áit a soláthrófar tuilleadh tírdhreachaithe, tuilleadh cóireálacha cosáin agus tuilleadh saoráidí amuigh faoin spéir.

## 1.4 An téarmaíocht a thuiscint

### 1. Conair Iompair Inbhuanaithe: :

Part of the overall BusConnects Programme is Cuid de Chlár foriomlán BusConnects is ea 11 Chonair Iompair Inbhuanaithe a chruthú feadh bealaí atá ann cheana ar fud Chathair Chorcaí, agus iad ina léiriú ar phríomhbhealaí bus agus rothaíochta. Is é an toradh a bheidh ar na Conairí Iompair Inbhuanaithe sin a fhorbairt ná go gcumasófar gluaiseacht éifeachtúil bus feadh na mbealaí sin, mar aon le saoráidí sábháilte leithscartha rothaíochta a sholáthar, nuair is féidir, de bhreis ar fhreastal ar ghluaiseacht an tráchta ghinearálta.

Ar na socruithe beartaithe tá busanna a bhaint den phlódú tráchta trí lánaí leithleacha bus a fhorbairt feadh na mbealaí sin nó trí shocruithe comharthaíochta tráchta a úsáid thar fhaid ghearra. De rogha air sin, laghdófaí leibhéal tráchta ghinearálta tríd an tréthracht a shrianadh ach úsáid a bhaint as geataí bus (a thuiriscítear níos déanaí), rud a fhágfaidh nach gcuirfidh plódú tráchta moill ar bhusanna a thuilleadh.

### 2. Raonta Leithscartha Rothar:

Is é is raon leithscartha rothar ann ná cuid leithleach den bhóthar atá tiomnaithe don rothaíocht amháin. Is gnách go mbíonn an spás sin leithlisithe ón trácht feithiclí eile le colbha fisiciúil. In áiteanna nach féidir go fisiciúil lánaí/raonta leithscartha rothar a sholáthar iontu, beidh an rogha ann bóithre ciúine agus rothaíocht chomhroinnte ar bhóithre luais laghdaithe a thabhairt isteach do rothaithe.

### 3. An Bealach Roghnaithe Éiritheach:

D'fhoilsigh an tÚdarás Náisiúnta Iompair sracphleananna le haghaidh gach ceann de na Conairí Iompair Inbhuanaithe i bpróiseas comhairliúcháin phoiblí neamhreachtúil i mí an Mheithimh 2022. Tugadh na Bealaí Roghnaithe Éiritheacha ar na roghanna chun an pobal a chur ar an eolas faoi leagan amach táscach na mbóithre nuair a bheadh an bonneagar riachtanach i bhfeidhm, ag an gcéim sin den phróiseas deartha. Áirítear leo léirithe ar thionchar féideartha ar gharraithe agus ar limistéir eile thalún, mar aon le hathruithe

féideartha ar an dóigh a n-oibreodh an trácht chun freastal ar thosaíocht bus.

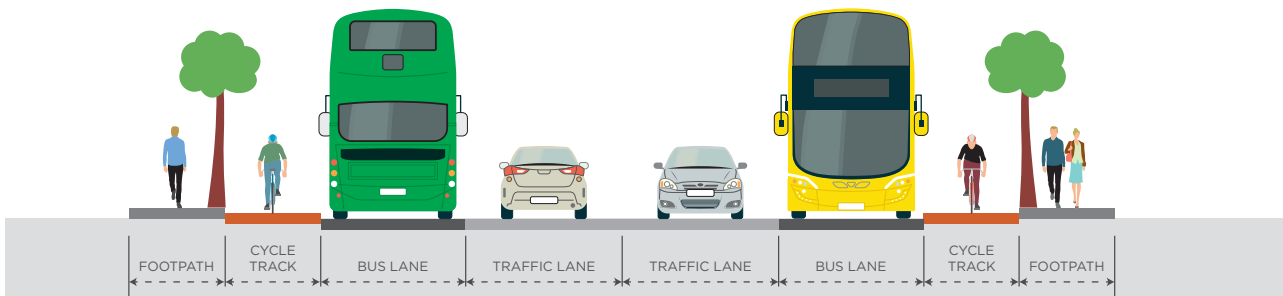
### 4. An Rogha Bhealaigh Roghnaithe:

Tar éis breithniú a dhéanamh ar na haighneachtaí ón bpobal maidir leis na Bealaí Roghnaithe Éiritheacha, rinneadh tograí na gConairí Iompair Inbhuanaithe a athbhreithniú agus a leasú. Táthar ag tabhairt 'Rogha Bhealaigh Roghnaithe' anois ar gach ceann de na tograí leasaithe sin, agus cuirfear iad faoi dhara babhta comhairliúcháin phoiblí neamhreachtúil.

Ní hiad sin tograí críochnúla na scéime toisc go gcuirfear iad faoi thuilleadh breithniúcháin ar an aiseolas ón dara babhta comhairliúcháin phoiblí agus, chomh maith leis sin, toisc go gcuirfear iad faoi scrúdú ina dhiaidh sin i gcomhthéacs na measúnachta tionchair timpeallachta.

### 5. Geata Bus:

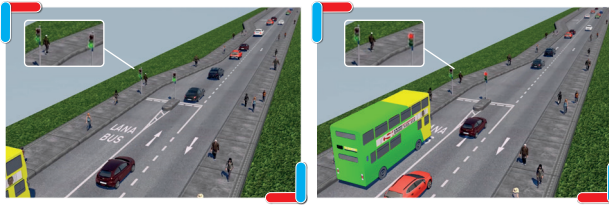
Is é is Geata Bus ann ná lána bus neamhspleách a ngabhann comharthaí leis agus atá ann ar feadh fad gearr. Níl rochtain ar an bhfad gearr bóthair sin ach ag busanna, ag tacsaithe, ag rothaithe agus ag feithiclí éigeandála le linn uaireanta oibre an Gheata Bus. Éascaíonn sé tosaíocht bus toisc go mbaintear an tréthracht ghinearálta feadh an bhóthair fhoriomláin a bhfuil an geata bus lonnaithe air. Úsáidtear comharthaí chun an trácht ghinearálta a threorú dul ar mhalairt slí amach ar bhóithre eile sula mbaineann siad an geata bus amach. Mionsonraítear i Rannán 1.5 conas a d'oibreodh Geata Bus.



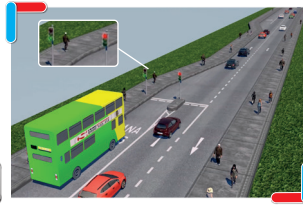


## 6. Tosaíocht atá faoi Rialú ag Comharthaí:

Baintear úsáid le Tosaíocht atá faoi Rialú ag Comharthaí as comharthaí tráchta chun tosaíocht a thabhairt do bhusanna leanúint ar aghaidh roimh an trácht eile in áiteanna ina bhfuil an t-aon lána amháin á úsáid ag busanna agus ag an trácht araon. Ní bhíonn sé éifeachtach ach ar feadh faid ghearra, áfach. Tagann an socrú sin chun cinn de ghnáth in áiteanna nach féidir leanúint le lána bus iontu de bharr baic ar an mbóthar. Sampla féideartha den chineál sin is ea cásanna ina bhfuil caolais ag bóthar mar a n-éiríonn sé níos cúinge toisc gurb ann d'fhoirgnimh nó struchtúir lena gcuirtear cosc ar an mbóthar a leathnú ar mhaithe le spás a sholáthar do lána bus.



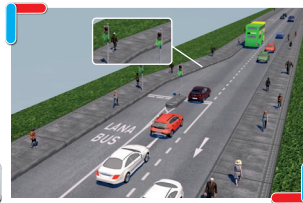
1. Leanann an trácht ar aghaidh mar is gnách.



2. De réir mar a thagann an bus i bhfoisceacht, athraíonn an comhartha solais chun an trácht ginearálta a stopadh.



3. Tá tosaíocht ag an mbus leanúint ar aghaidh.



4. Tar éis don bhus dul tríd an acomhal, leanann an trácht ginearálta ar aghaidh.

Oibríonn Tosaíocht atá faoi Rialú ag Comharthaí trí úsáid a bhaint as rialuithe comhartha tráchta (ag acomhail de ghnáth), áit nach mór don lána bus agus don lána tráchta ghinearálta cumasc ar aghaidh agus an spás bóthair a chomhroinnt ar feadh achar gearr go dtí go n-atosóidh an lána bus níos faide anonn. Stopfar an trácht ginearálta ag an gcomhartha tráchta chun cead a thabhairt don bhus dul tríd an gcuid chúng ar dtús. Tar éis don bhus dul tríd, ceadófar don trácht ginearálta dul trí na soilse ansin.

## 7. Trasrian Túcánach:

Is é is Trasrian Túcánach ann ná trasrian bóthair a bhfuil mar chuspóir leis coisithe agus rothaithe a chumasú an bóthar a thrasnú trí úsáid a bhaint as rialuithe comhartha a bhfuil dearadh cuspóireach acu.

## 8. Socraíocht Sráide Ciúine:

In áiteanna nach féidir freastal ar rothaithe agus ar shaoráidí bus araon iontu de bharr leithid bhóthair feadh Conair Iompair Inbhuanaithe, fiosraíodh naisc mhalartacha rothaíochta feadh bealaí in aice láimhe. Is féidir go n-áireofar le roghanna as líne den sórt sin rothaithe a threorú feadh sráideanna nach bhfuil ach beagáinín tráchta ghinearálta orthu, seachas na húsáideoirí cairr a chónaíonn ar na sráideanna sin.

Tugtar Sráideanna Ciúine orthu de bharr an mhéid ísil tráchta ghinearálta atá orthu agus meastar iad a bheith oiriúnach don bhóthar a bheith á chomhroinnt ag rothaithe agus ag an

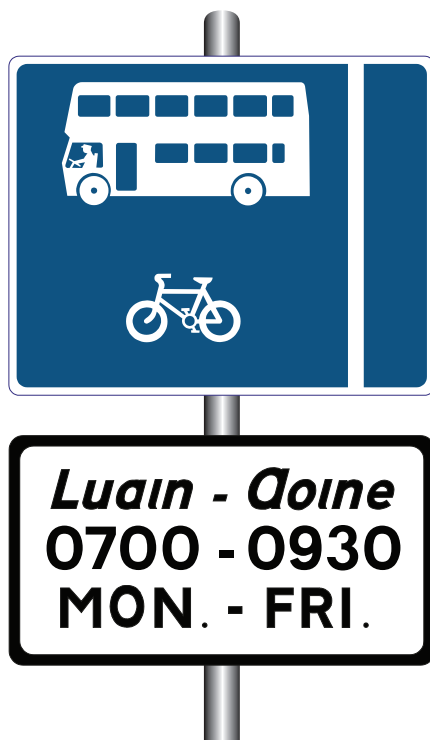
trácht ginearálta, gan aon ghá a bheith ann le raonta leithscartha rothar ná lánaí péinteáilte rothar a chur le chéile. Is é a bheadh i gceist leis an tsocraíocht Sráide Ciúine ná comharthaí comhairleacha cuí d'úsáideoirí ginearálta bóithre agus do rothaithe araon.

## 9. An Ríocht Uirbeach:

Is é is an ríocht uirbeach ann ná na gnáthspásanna sráide a n-úsáideann daoine iad chun trasnú, siopadóireacht a dhéanamh, sóisialú agus súgradh agus chun tabhairt faoi ghníomhaíochtaí amhail siúl, aclaíocht nó dul chun na hoibre nó amach aisti. Cuimsítear sa ríocht uirbeach na sráideanna, na cearnóga, na hacomhail agus na cearta slí eile uile, bíodh siad i mbun úsáide cónaithe, úsáide tráchtála nó úsáide sibhialta. In áiteanna ina bhfuil an Ríocht Uirbeach dea-dheartha agus leagtha amach go cúramach i suíomh pobail, cuireann sí feabhas ar ghnáthshaol laethúil na gcónaitheoirí agus na ndaoine sin atá ag taisteal tríthi. Baineann sí de ghnáth leis na codanna amuigh faoin spéir den timpeallacht tógtha a bhfuil saor-rochtain ag an bpobal orthu. D'áireofaí léi suíochánra, crainn, cur plandaí agus gnéithe eile chun feabhas a chur ar an eispéireas do gach duine.

## 1.5 A thuiscint conas a d'oibreodh Geata Bus

De réir mar a léann tú na bróisiúir agus a scrúdaíonn tú na mionsonraí sna tograí uainn maidir le Roghanna Bealaigh Roghnaithe, feicfidh tú go bhfuil sé beartaithe againn Geataí Bus a úsáid chun an feabhsú inmhianaithe in iontaofacht bus a sholáthar ag láithreacha éagsúla ar fud na cathrach.



Is é is Geata Bus ann ná lána bus neamhspleách a ngabhann comharthaí leis agus atá ann ar feadh fad gearr. Níl rochtain ar an bhfad gearr bóthair sin ach ag busanna, ag tacsaithe, ag rothaithe agus ag feithiclí éigeandála le linn uaireanta oibre an Gheata Bus. Éascaíonn sé tosaíocht bus toisc go mbaintear an tréthracht ginearálta feadh an bhóthair fhoriomláin a bhfuil an geata bus lonnaithe air. Úsáidtear comharthaí chun an trácht ginearálta a threorú dul ar mhalairt slí amach ar bhóithre eile sula mbaineann siad an geata bus amach.

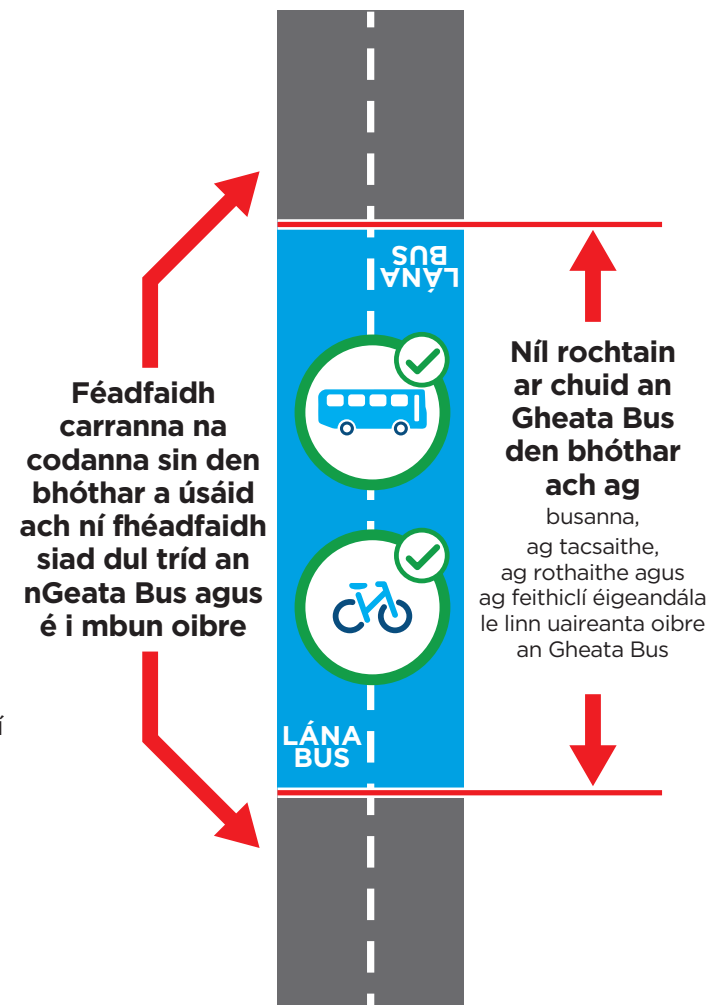
Mar chuid de thionscadal BusConnects Chorcaí, tá Geataí Bus aontreo agus dhá threo á mbreithniú faoi láthair ag láithreacha éagsúla feadh na gConairí Iompair Inbhuanaithe atá beartaithe.

### An mbeidh Geataí Bus i mbun oibre 24 huairé an chloig sa lá?

Tá Geataí Bus 24 huairé an chloig ina rogha i limistéir ina meastar go bhfuil gá leo. Sa chuid is mó de chásanna, áfach, níl aon ghá ann le Geataí Bus a uainiú chun nach n-oibríonn siad ach amháin le linn buaicthréimhsí tráchta ina bhfuil an plódú tráchta is suntasaí.

### An mbeidh bonneagar fisiciúil ann ag an nGeata Bus?

Níl i nGeata Bus go bunúsach ach marcanna ar an mbóthar lena línítear cá háit a dtosaíonn agus a gcríochnaíonn cuid ghearr de lána bus.





# LÁNA BUS

Cuirfear comhartha eolais suas chun a chur in iúl do thiománaithe nach bhfuil rochtain ar an gcuid sin den bhóthar ach ag busanna, ag tacsaithe, ag rothaithe agus ag feithiclí éigeandála le linn na uaireanta oibríochtúla. Tabharfar mionsonraí faoi na huaireanta oibríochtúla ar chomhartha eolais ag an dá thaobh den lána bus.

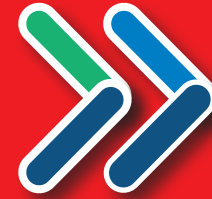
## **Cad a tharlóidh má táim ag tiomáint i dtreo Geata Bus le linn na n-uaireanta oibre?**

Cuirfear comharthaíocht leordhóthanach suas feadh an bhealaigh chun an trácht ginearálta a atreorú amach ón ngeata bus sula sroicheann sé an geata bus.

## **Cén difear a dhéanfaidh an Geata Bus do chónaitheoirí a chónaíonn ina aice agus ar mian leo a gcarr príobháideach a úsáid?**

Mar atá tuairiscithe thuas, níl rochtain ar an bhfad gearr bóthair sin ach ag busanna, ag tacsaithe, ag rothaithe agus ag feithiclí

éigeandála le linn na n-uaireanta oibre. Fágann sé sin gur féidir go mbeidh ar chónaitheoirí a chónaíonn in aice Geata Bus, ag brath ar threo an turais, roghanna bealaigh malartacha a lorg, cosúil le tiománaithe eile. Ní bheidh feidhm ag na srianta Geata Bus ach amháin maidir leis an gcuid ghearr de bhóthar a léirítear go soiléir le marcanna bóthair agus le cuailí eolais. Le linn uaireanta oibríochtúla, beidh sé indéanta fós an bóthar a rochtain lastall den Gheata Bus i gcarr príobháideach, a luaithe a úsáideann tú roghanna bealaigh malartacha.



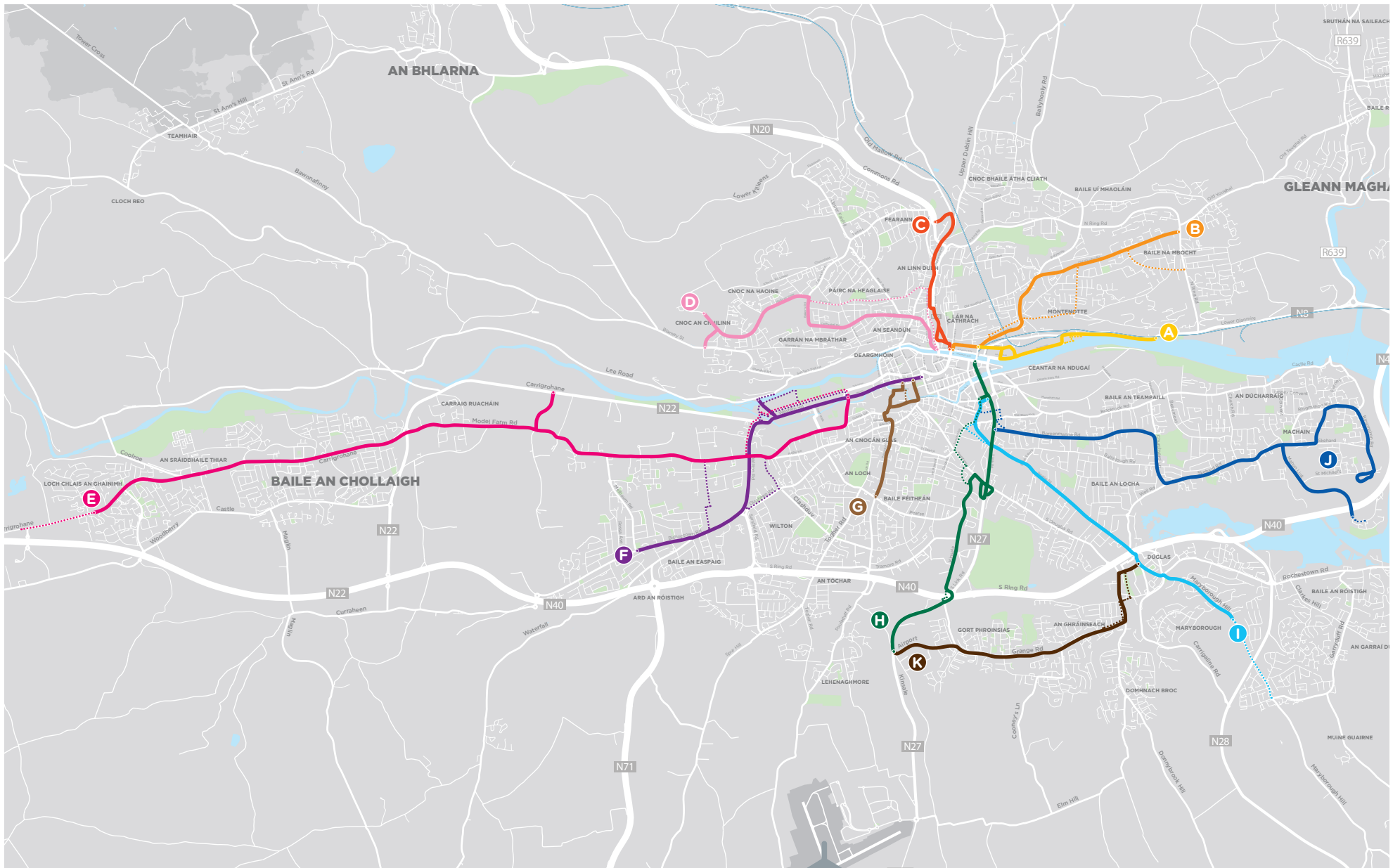
## 1.6 Léarscáil de gach ceann den 11 Chonair Iompair Inbhuanaithe

- A** Dún Citil go dtí an Chathair
- B** Baile na mBocht go dtí an Chathair
- C** An Linn Dubh go dtí an Chathair
- D** Cnoc an Chuilinn go dtí an Chathair
- E** Baile an Chollaigh go dtí an Chathair
- F** Baile an Easpaig go dtí an Chathair
- G** An Tóchar go dtí an Chathair
- H** Bóthar an Aerfoirt go dtí an Chathair
- I** Cnoc Maryborough go dtí an Chathair
- J** Machain go dtí an Chathair
- K** Bóthar Chionn tSáile go Dúglas

————— Conair Iompair Inbhuanaithe

..... Saoráidí Malartacha Rothaíochta





## 2. Cur Síos ar an Rogha Bhealaigh Roghnaithe

### 2.1 Forbheathnú ar an gConair ó Mhachain go dtí an Chathair

Is ó dhá phointe tosaithe dhifriúla a thaistealóidh an Chonair Iompair Inbhuanaithe ó Mhachain go dtí an Chathair (Conair Iompair Inbhuanaithe J) i dtreo na cathrach. Tosóidh an chéad cheann de na pointí sin ar Oileán Iacóib, agus é ag dul isteach (i dtreo na cathrach) ar Nascbhóthar Loch Machan (R852) chomh fada leis an acomhal le Bóthar Skehard.

Tosóidh an dara pointe tosaithe ag Ionad Siopadóireachta Rinn Mhachan, agus é ag baint úsáid as an rochtain do bhusanna amháin atá ann cheana ag an gceann thoir de Chéide Mhichíl. Taistealóidh an bealach feadh Chéide an Inbhir, Bhóthar Rinn Mhachan, Ascaill Rennes agus Bhóthar Skehard ansin, agus é ag dul chomh fada leis an acomhal le Nascbhóthar

Loch Machan (R852).

Cumascaidh an dá bhealach ag an bpointe sin (in aice leis an bPríomh-Oifig Staidrimh). Leanfaidh an Chonair Iompair Inbhuanaithe ar aghaidh i dtreo na cathrach ar Bhóthar Skehard, ar Lána na Reilige agus ar Bhóthar an Bhóithrín Mheánaigh sula gceanglóidh sí le Conair Iompair Inbhuanaithe H - An tAerfort go dtí an Chathair ag an acomhal le Nascbhóthar na Cathrach Theas (N27).

Cé go leanfaidh an rotharbhealach an bealach bus den chuid is mó, rachaidh sé ar mhalairt slí ón mbealach bus ag an acomhal idir Bóthar an Bhóithrín Mheánaigh agus Ascaill Bhaile na Carraige. Ón áit sin, tá sé beartaithe go n-úsáidfidh rothaithe na ciúinsráideanna ar Ascaill Bhaile na Carraige, ar Sheanbhóthar na Dúcharraige agus ar Bhóthar Bhaile na Carraige. Tá sé beartaithe droichead nua níos leithne a thógáil do choisithe agus do rothaithe chun Bóthar Bhaile na Carraige a nascadh leis an mBóthar Ibeirneach. Ceanglóidh an rotharbhealach le Conair Iompair Inbhuanaithe I ar Shráid Anglesea ansin, agus é ag dul ar aghaidh go lár na cathrach.

Sna míreanna seo a leanas, déanfar cur síos níos mine ar gach cuid de Chonair Iompair Inbhuanaithe J, agus sainithint á déanamh ar na bearta atá beartaithe chun go dtabharfar tús áite don iompar inbhuanaithe.







## 2.2 Cur Síos ar an mBealach

### 2.2.1 Oileán Iacóib go dtí an Phríomh-Oifig Staidrimh

Tosóidh an bealach ag an timpeallán atá ann cheana ar Oileán Iacóib. Tá sé beartaithe lána bus isteach agus raonta leithscartha rothar a sholáthar sa dá threo ar an mbealach i dtreo an droichid thar an gCuarbhóthar Theas (N40). Tá sé beartaithe dhá dhroichead nua a thógáil, ceann amháin ar cheachtar taobh den droichead atá ann cheana, chun saoráidí tiomnaithe a sholáthar do rothaithe agus do choisithe. Trí choisithe a athlonnú ar shiúl ón droichead atá ann cheana, réiteofar spás le haghaidh lánáí bus a sholáthar ar an droichead atá ann cheana gan an líon lánáí atá ar fáil don trácht a laghdú. Tá sé beartaithe lánáí bus agus raonta leithscartha rothar a sholáthar sa dá threo ar Nascbhóthar Loch Machan (R852) chomh fada leis an aomhal le Bóthar Skehard. Is dóigh go mbeidh sé riachtanach leathnú isteach i spásanna glasa ar cheachtar taobh den bhóthar chun na lánáí sin a éascú.

Chun freastal ar na feabhsuithe iompair inbhuanaithe sin, tá sé beartaithe go mbeadh tógáil talún ag teastáil ag na neasláithreacha seo a leanas:

- Tailte ar réadmhaoin príobháideach ar Oileán Iacóib;
- Tailte ar réadmhaoin príobháideach ar Nascbhóthar Loch Machan (R852).

Léirítear na méideanna táscacha den tógáil talún sin ar na líníochtaí a chuirtear ar áireamh san Aguisín a ghabhann leis an mbróisiúr seo.





## Feabhsuithe Beartaithe ar Spásanna Uirbeacha agus ar an Timpeallacht Coisithe/Rothaíochta

Láthair	Feabhsuithe Beartaithe
Droichead Chómhalartú Mhachan, thar an gCuarbhóthar Theas (N40)	Dhá dhroichead nua a thógáil do choisithe agus do rothaithe ar cheachtar taobh den droichead atá ann cheana agus an dá acomhal ag ceachtar ceann den droichead a uasghrádú chun tosaíocht bus a sholáthar agus chun tús áite a thabhairt do ghluaiseacht coisithe agus rothaithe.
Oileán Iacóib agus Bóthar Loch Machan	Raonta leanúnacha leithscartha rothar ar an dá thaobh den bhóthar.
An t-acomhal idir Bóthar Loch Machan agus Páirc Miondíola Mhachan	An t-acomhal a uasghrádú chun tosaíocht bus a sholáthar agus chun tús áite á thabhairt do dhearadh a thacóidh le coisithe agus le rothaithe. Trasrianta díreacha do choisithe a sholáthar ar gach géag den acomhal, agus laghdú ar agáí feithimh.
An t-acomhal idir Bóthar Skehard agus Bóthar Loch Machan	An t-acomhal a uasghrádú chun tosaíocht bus a sholáthar agus chun tús áite á thabhairt do dhearadh a thacóidh le coisithe agus le rothaithe.

## 2.2.2 Rinn Mhachan go dtí an Phríomh-Oifig Staidrimh

Tosóidh an chuid seo den bhealach ag Ionad Siopadóireachta Rinn Mhachan, áit a gcruthófar lúb dheiseal aontreo do bhusanna agus do thrácht laistigh de charrchlós an ionaid siopadóireachta. Soláthróidh sé sin tosaíocht bus gan aon ghá le spás bóthair nua. Nascfaidh an lúb sin leis an timpeallán ag an gceann thoir de Chéide Mhichíl.

Ar Chéide an Inbhir, tá sé beartaithe lána bus a sholáthar sa treo ó dheas amháin idir Bruach na hAbhann agus Céide Mhichíl, agus tá sé beartaithe lána bus a sholáthar sa treo ó thuaidh amháin idir an bealach isteach cúil chuig Reilig Mhichíl agus Bóthar Skehard. Cuirfidh sé sin ar chumas busanna dul thar na scuiní tráchta a d'fhéadfadh teacht chun cinn ar an mbealach i dtreo na n-acomhal sin, agus ní bheidh sé riachtanach aon leathnú bóthair a dhéanamh ar Chéide an Inbhir.

Forluifidh an chonair ar “Scéim Rothaíochta Mhachan” ar Bhóthar Rinn Mhachan agus ar Ascaill Rennes ansin. I dtéannta na saoráidí rothaíochta atá beartaithe ag an scéim sin, tá sé beartaithe geata bus a chur le hAscaill Rennes,

rud lena gcuirfí cosc ar thréthrácht dul tríd an ascaill le linn buaic-uaireanta agus lena laghdófaí moilleanna do bhusanna a úsáideann an bóthar. Beidh leathnú bóthair ag teastáil feadh cuid de Bhóthar Skehard chun lánaí bus agus lánaí rothar araon a sholáthar.



## Feabhsuithe Beartaithe ar Spásanna Uirbeacha agus ar an Timpeallacht Coisithe/Rothaíochta

Láthair	Proposed Enhancements
Ascaill Rennes	<p>Soláthróidh timpeallacht ina mbeidh moilliú tráchta i bhfeidhm timpeallacht níos sábháilte agus níos tarraingtí do choisithe agus do rothaithe.</p> <p>Deis chun tabhairt faoi oibreacha feabhsúcháin amhail comhfhorbairt áite, tírdhreachú agus feabhsuithe soghluaisteachta.</p> <p>Dhá stad nua bus</p>

### 2.2.3 An Phríomh-Oifig Staidrimh go Bóthar Skehard, go Lána na Reilige agus go Bóthar an Bhóithrín Mheánaigh

Soláthrófar lánaí bus agus lánaí rothar sa dá threo ar Bhóthar Skehard agus ar Lána na Reilige chomh fada leis an acomhal le Bóthar Bhaile an Locha. Beidh sé riachtanach roinnt bóithre a leathnú agus roinnt spásanna páirceála ar an tsráid a bhaint chun na lánaí sin a éascú.

Ar Lána na Reilige idir Bóthar Bhaile an Locha agus an bealach isteach chuig Club Galf Dhá Mhaide Bhaile an Locha, tá sé beartaithe lána

bus a sholáthar sa treo amach amháin. Beidh lána bus sa treo isteach amháin ann ó thuaidh ón áit sin agus chomh fada le Bóthar an Bhóithrín Mheánaigh. Idir Lána na Reilige agus Plásóg Cheann Cora ar Bhóthar an Bhóithrín Mheánaigh, tá sé beartaithe lána bus a sholáthar sa treo amach amháin. Ansin, ó Phlásóg Cheann Cora ar an Nascbhóthar Theas, tá sé beartaithe lána bus isteach amháin a sholáthar, cé is moite den 160 m soir ón acomhal le hAscaill Victoria, áit a soláthrófar lánaí bus isteach agus amach.

Beidh tógáil talún ó réadmhaoine príobháideacha ag teastáil ar roinnt codanna den bhealach seo. Coinneofar lána amháin sa

dá threo le haghaidh trácht ginearálta. Níl sé beartaithe aon srianta nua a chur ar thrácht ginearálta. Críochnóidh an bealach ag an Nascbhóthar Theas, áit a gceanglóidh sé le Conair Iompair Inbhuanaithe H – An tAerfort go dtí an Chathair.

Ón acomhal le Bóthar Bhaile an Locha, tá sé beartaithe raon rothar dhá threo a sholáthar ar Lána na Reilige agus ar Bhóthar an Bhóithrín Mheánaigh ar an taobh thoir/thuidh den charrbhealach chomh fada le Scoil Náisiúnta Bhaile an Teampaill. Ón scoil náisiúnta ar an taobh thiar, tá sé beartaithe raonta rothar a sholáthar ar an dá thaobh den bhóthar chomh



fada le Baile Eabhrac, agus ansin soláthrófar raon rothar dhá threo an athuir ar an taobh thuaidh den bhóthar chomh fada le hAscaill Bhaile na Carraige.

Anseo, imeoidh an rotharbhealach amach ón mbealach bus agus isteach ar Ascaill Bhaile na Carraige agus ar aghaidh go Seanbhóthar na Dúcharraige agus go Bóthar Bhaile na Carraige chun an Nascbhóthar Theas a sheachaint, áit nach bhféadfaí freastal ar raonta rothar. Agus é ag dul thar an gCuarbhóthar Theas, tógfar droichead nua níos leithne do choisithe agus do rothaithe chun Bóthar Bhaile na Carraige a

nascadh leis an mBóthar Ibeirneach. Bainfear an droichead cúng atá ann cheana anuas. Tá sé beartaithe trácht ar Bhóthar Bhaile na Carraige a theorannú do rochtain áitiúil amháin chun timpeallacht níos sábháilte a chruthú do choisithe agus do rothaithe. Ceanglóidh an rotharbhealach le Conair Iompair Inbhuanaithe I ar Shráid Anglesea, agus é ag dul ar aghaidh go lár na cathrach.

Chun freastal ar na feabhsuithe iompair inbhuanaithe sin, tá sé beartaithe go mbeadh tógáil talún ag teastáil ag na neasláithreacha seo a leanas:

- Tailte ar réadmhaoín phríobháideach ar Bhóthar an Bhóithrín Mheánaigh
- Tailte ar réadmhaoín phríobháideach ar Lána na Reilige
- Tailte ar réadmhaoín phríobháideach ar Bhóthar Skehard

Léirítear na méideanna táscacha den tógáil talún sin ar na líníochtaí a chuirtear ar áireamh san Aguisín a ghabhann leis an mbróisiúr seo.

## Feabhsuithe Beartaithe ar Spásanna Uirbeacha agus ar an Timpeallacht Coisithe/Rothaíochta

Láthair	Feabhsuithe Beartaithe
Bóthar Skehard, Lána na Reilige agus Bóthar an Bhóithrín Mheánaigh	Láithreacha stadanna bus agus trasrianta coisithe a chuíchóiriú chun rochtain éasca ar stadanna bus agus tréscailteacht atá feabhsaithe go ginearálta a éascú do choisithe. Trasrianta coisithe a uasghrádú ag aomhail ionas gur féidir le coisithe gach géag a thrasnú san aon ghluaiseacht amháin.  Raonta leanúnacha leithscartha rothar a sholáthar.
An Droichead Coise Ibeirneach	Droichead nua atá níos leithne agus níos inrochtana a chur in áit an droichid Ibeirneach atá ann cheana do choisithe agus do rothaithe.
Bóthar Bhaile na Carraige	Tréthrácht a bhaint de Bhóthar Bhaile na Carraige chun timpeallacht níos sábháilte a sholáthar do choisithe agus do rothaithe. Cruthóidh feabhsuithe ar an ríocht uirbeach agus ar shoghluaisteacht bealach níos sábháilte agus níos tarraingtí do choisithe agus do rothaithe.
An Bóthar Ibeirneach	Cruthóidh feabhsuithe ar an ríocht uirbeach agus ar shoghluaisteacht bealach níos sábháilte agus níos tarraingtí do choisithe agus do rothaithe.

## 2.3 Príomhathruithe ón mBealach Roghnaithe Éiritheach a Foilsíodh

- Ar Lána na Reilige agus ar Bhóthar an Bhóithrín Mheánaigh, tá sé beartaithe gan lána bus a sholáthar ach i dtreo amháin go ginearálta. Mar thoradh air sin, laghdaíodh na tionchair ar réadmhaoine príobháideacha agus ar chrainn cois bóthair.
- Coinníodh roinnt spásanna páirceála breise ar an tsráid. Tá sé beartaithe spásanna páirceála eas-sráide nua a sholáthar i ngar do Chlub Galf Dhá Mhaide Bhaile an Locha agus i ngar don bhealach isteach chuig Bunscoil Bhaile na Carraige.
- Ní bheidh na geataí bus i mbun oibre ach amháin le linn buaic-uaireanta. Lasmuigh de na huaireanta sin, féadfaidh carranna Ascaill Rennes a úsáid sa dá threo mar is gnách.

## 2.4 Eochairfhíricí

An neaslíon réadmhaoine a bhféadfadh go mbeadh tionchar orthu:	<b>34</b>
An neaslíon spásanna páirceála ar an tsráid a d'fhéadfaí a bhaint:	<b>216</b>
An neaslíon crann cois bóthair a d'fhéadfaí a bhaint:	<b>56</b>
Neasfhad an bhealaigh:	<b>8.4km</b>
Neasfhad an rotharbhealaigh: <i>Isteach - (5.7km)</i> <i>Amach - (5.7km)</i>	<b>11.4km</b>

### 3. Conas is féidir páirt a ghlacadh sa chomhairliúchán poiblí

Tugtar mionsonraí sa bhróisiúr seo faoin Rogha Bhealaigh Roghnaithe atá beartaithe don Chonair Iompair Inbhuanaithe seo. Cuirfear na tograí seo faoin dara babhta comhairliúcháin phoiblí agus, ag brath ar an aiseolas ón bpoiblí, faoi bheachtú dearaidh agus measúnacht tionchair timpeallachta ina dhiaidh sin sula ndéanfaidh an tÚdarás Náisiúnta Iompair iarratas reachtúil foirmiúil chuig an mBord Pleanála ar chead.

#### 3.1 Ceisteanna ginearálta

Tá rannán tiomnaithe do ghné na gConairí Iompair Inbhuanaithe de thionscadal BusConnects Chorcaí ar fáil ar shuíomh Gréasáin an tionscadail ag [www.busconnects.ie](http://www.busconnects.ie). Tá na bróisiúir uile roimhe faoi na bealaí roghnaithe éiritheacha ar fáil ar an suíomh Gréasáin. Is féidir le húsáideoirí an suíomh a rochtain chun tuilleadh faisnéise a fháil faoin tionscadal agus cóipeanna de na doiciméid thábhachtacha a íoslódáil.

#### Is féidir ceisteanna ginearálta a chur ar :



Líne Shaorghlao thiomnaithe  
1800 303 653



nó trí ríomhphost a sheoladh chuig  
[corkstc@busconnects.ie](mailto:corkstc@busconnects.ie)

#### 3.2 Conas is féidir ionchur a thabhairt

Táimid ag iarraidh aighneachtaí maidir leis an Rogha Bhealaigh Roghnaithe le haghaidh na Conaire Iompair Inbhuanaithe a leagtar amach sa doiciméad seo. Luaitear ar an suíomh Gréasáin an dáta deiridh ar a nglacfar le haghneachtaí.

#### Is féidir aighneachtaí agus tuairimí a chur isteach ach scríobh chuig na seoltaí seo:



Cliceáil ar an rannán “Comhairliúchán Poiblí” ar an leathanach Conairí Iompair Inbhuanaithe ar ár suíomh Gréasáin:  
<https://consult.nationaltransport.ie>



Post:

Tionscadal na gConairí Iompair Inbhuanaithe  
Oifig Chorcaí den Údarás Náisiúnta Iompair,  
Seomra 427, 1 Cé Uí Argáin, Cearnóg  
an Éadain le hUisce, Corcaigh, T23 PPT8



### 3.3 Cad é an chéad chéim eile?

Ag teacht sna sála ar an dara babhta comhairliúcháin phoiblí, tabharfaidh an tÚdarás Náisiúnta Iompair na Roghanna Bealaigh Roghnaithe don aon chonair déag uile chun críche. Tabharfar dearaí na scéime chun críche i gcomhthráth le measúnacht iompair agus measúnacht timpeallachta a dhéanamh. Is dóigh gurb é an toradh a bheidh air sin ná go n-ullmhófar Tuarascáil ar Mheasúnacht Tionchair Timpeallachta don scéim mar aon le mionsonraí faoin talamh a gheofar. Cuirfear iad sin faoi bhráid an Bhoird Pleanála le linn 2024-2025 lena bhreithniú agus lena chinneadh. Tabharfar faoi phróiseas comhairliúcháin reachtúil foirmiúil mar chuid den phróiseas sin.





## 3.4 Amlíne Réamh-mheasta an Tionscadail

2022

### IDIRCHADREAMH

#### Comhairliúchán ar an mBealach Roghnaithe Éiritheach - Ráithe 2/Ráithe 3

Comhairliúchán ar Thograí an Bhealaigh Roghnaithe Éiritheach.

2023

#### Tuilleadh Comhairliúcháin ar an mBealach Roghnaithe - Ráithe 1/ Ráithe 2

An Dréachtbhealach Roghnaithe a fhoilsiú - Ráithe 1/Ráithe 2. Tar éis an t-aiseolas arna fháil a chur san áireamh, foilseofar Bealaí Roghnaithe le haghaidh na gConairí Iompair Inbhuanaithe - tréimhse dhá mhí de chomhairliúchán poiblí.

2023-2026

### PRÓISEAS REACHTÚIL

#### An tIarratas Reachtúil a ullmhú

- An Dearadh Innealtóireachta a
- Bharrfheabhsú Tuarascáil ar Mheasúnacht Tionchair Timpeallachta a ullmhú
- Riachtanais réadmhaoine a shainiú agus Ordú Ceannaigh Éigeantaigh a ullmhú

2024-2025

2025-2030

### Iarratais chuig an mBord Pleanála

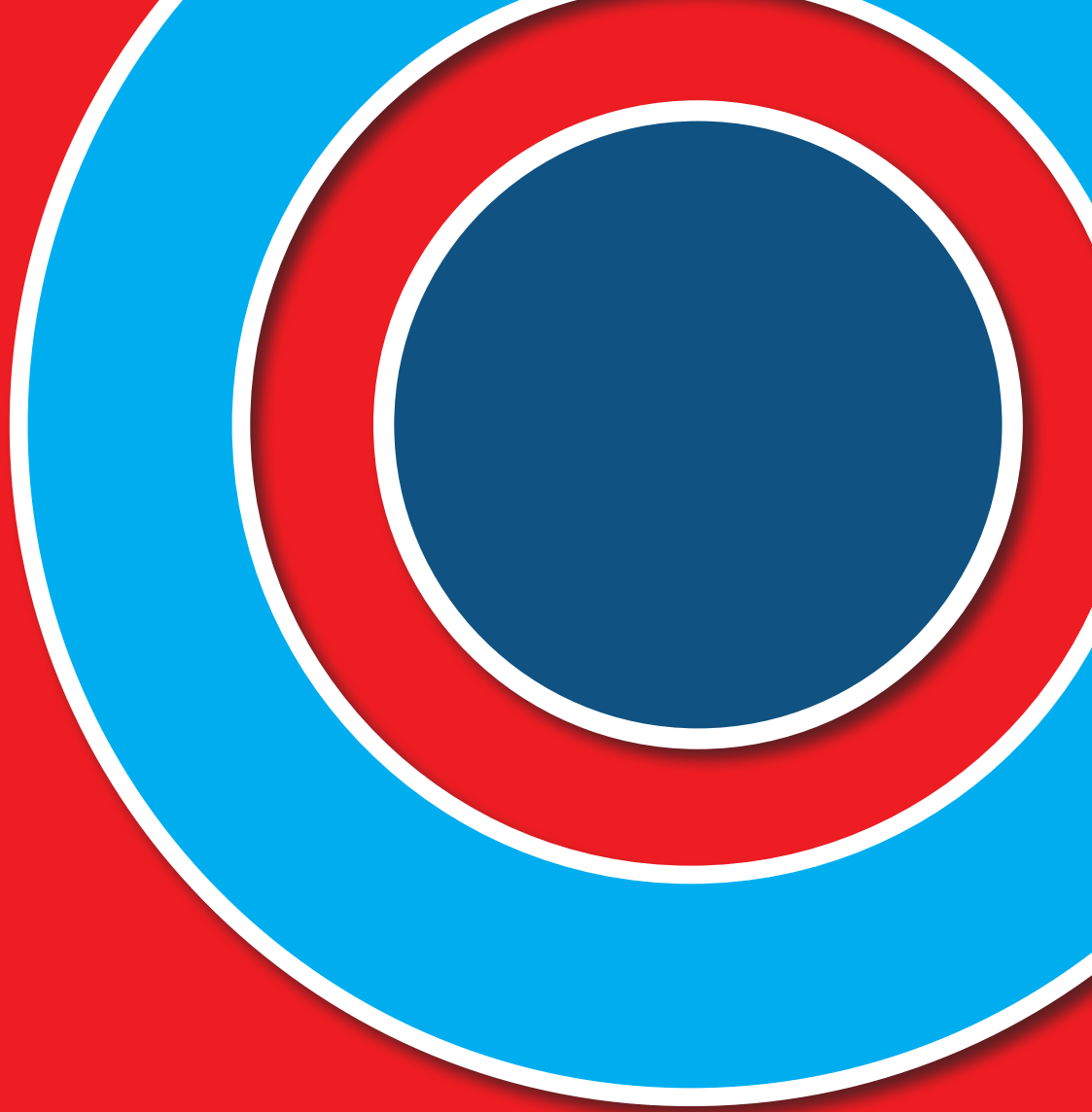
- Iarratais a chur faoi bhráid an Bhoird Pleanála ar an Scéim atá Beartaithe a cheadú agus ar an Ordú Ceannaigh Éigeantaigh gaolmhar a dheimhniú
- Comhairliúchán Reachtúil de réir na gceanglas reachtach
- Breithniúcháin an Bhoird Pleanála, lena n-áirítear Éisteacht ó Bhéal nuair is gá
- Féadfaidh an Bord Pleanála:
  1. An Scéim atá Beartaithe a cheadú fara nó d'éagmais modhnuithe agus faoi réir cibé coinníollacha timpeallachta is cuí leis, nó diúltú don Scéim atá Beartaithe a cheadú; agus
  2. an tOrdú Ceannaigh Éigeantaigh nó aon chuid de a dheimhniú fara nó d'éagmais coinníollacha nó modhnuithe, nó an tOrdú Ceannaigh Éigeantaigh nó aon chuid de a neamhniú.

### FÁIL AGUS TÓGÁIL



Cuirfear Tús le Tógáil ar Bhonn Céimnithe - Beidh suas le dhá bhliain ag teastáil chun gach uasghrádú conaire a chur i gcrích



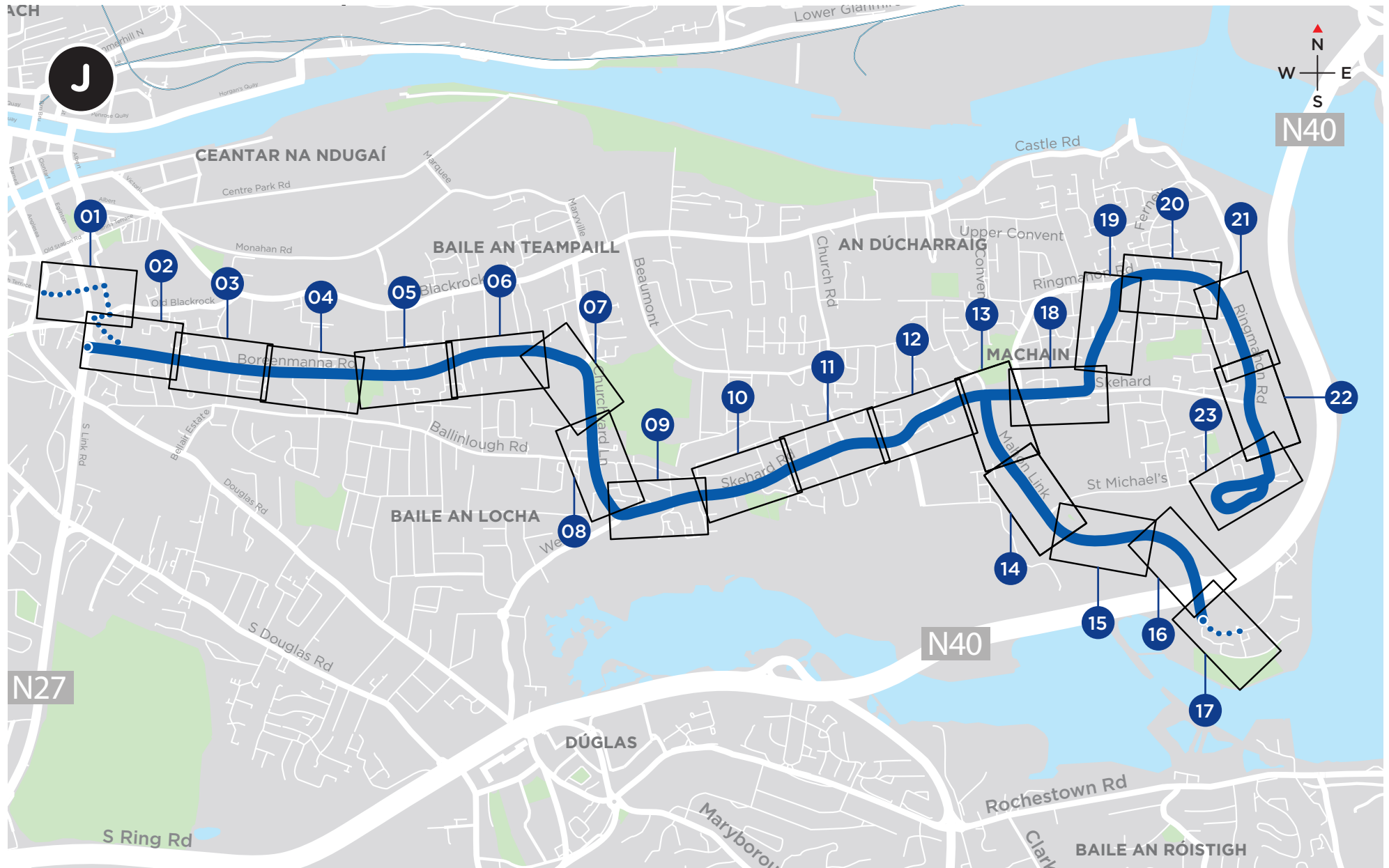


## 4. Aguisíní

---

4.1 Léarscáil Innéacs

4.2 Léarscáileanna Bealaigh

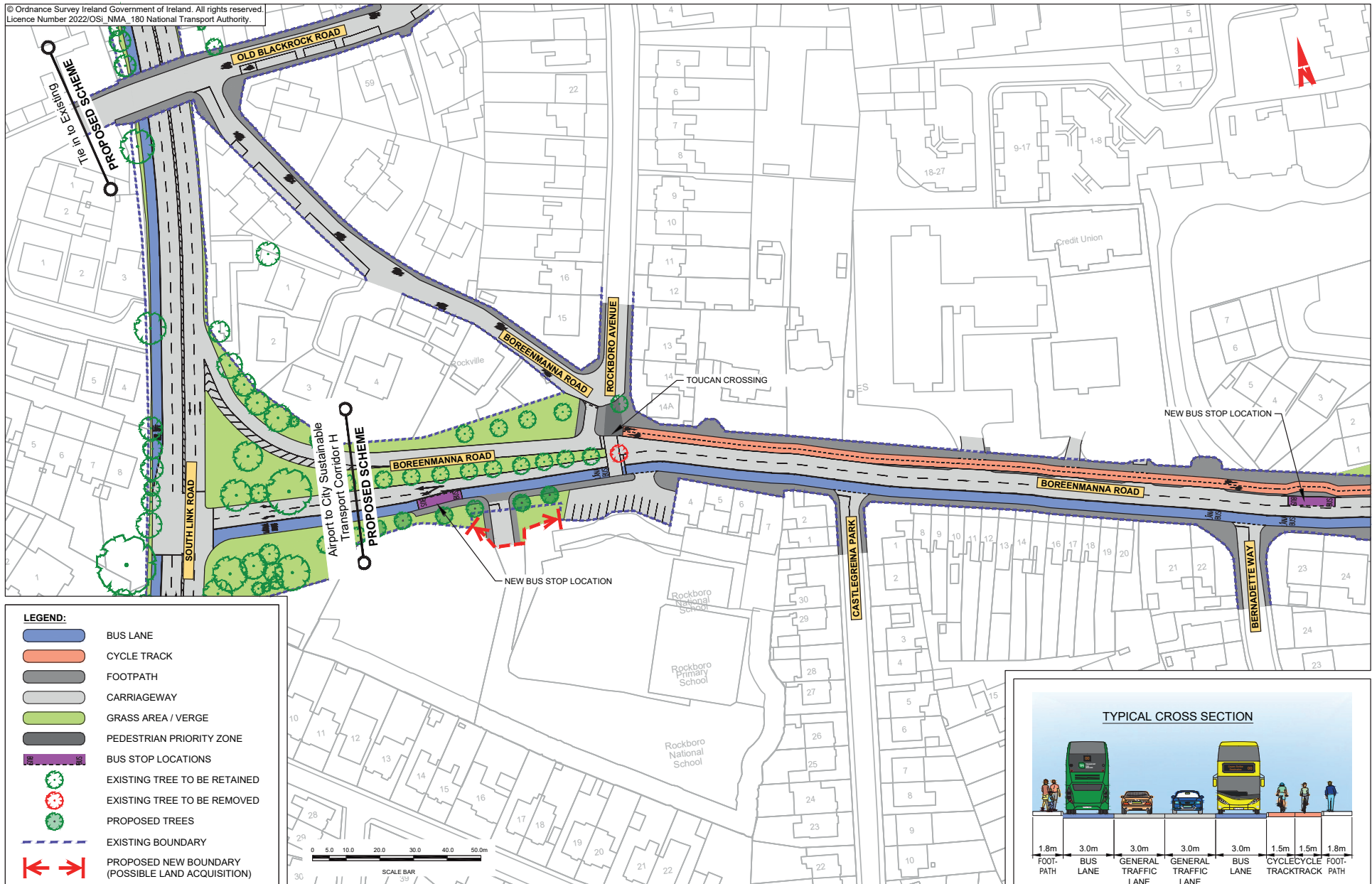


NOTE: The Emerging Preferred Route shown on the following drawings is indicative only and is subject to change following consultation and as part of the design development process.

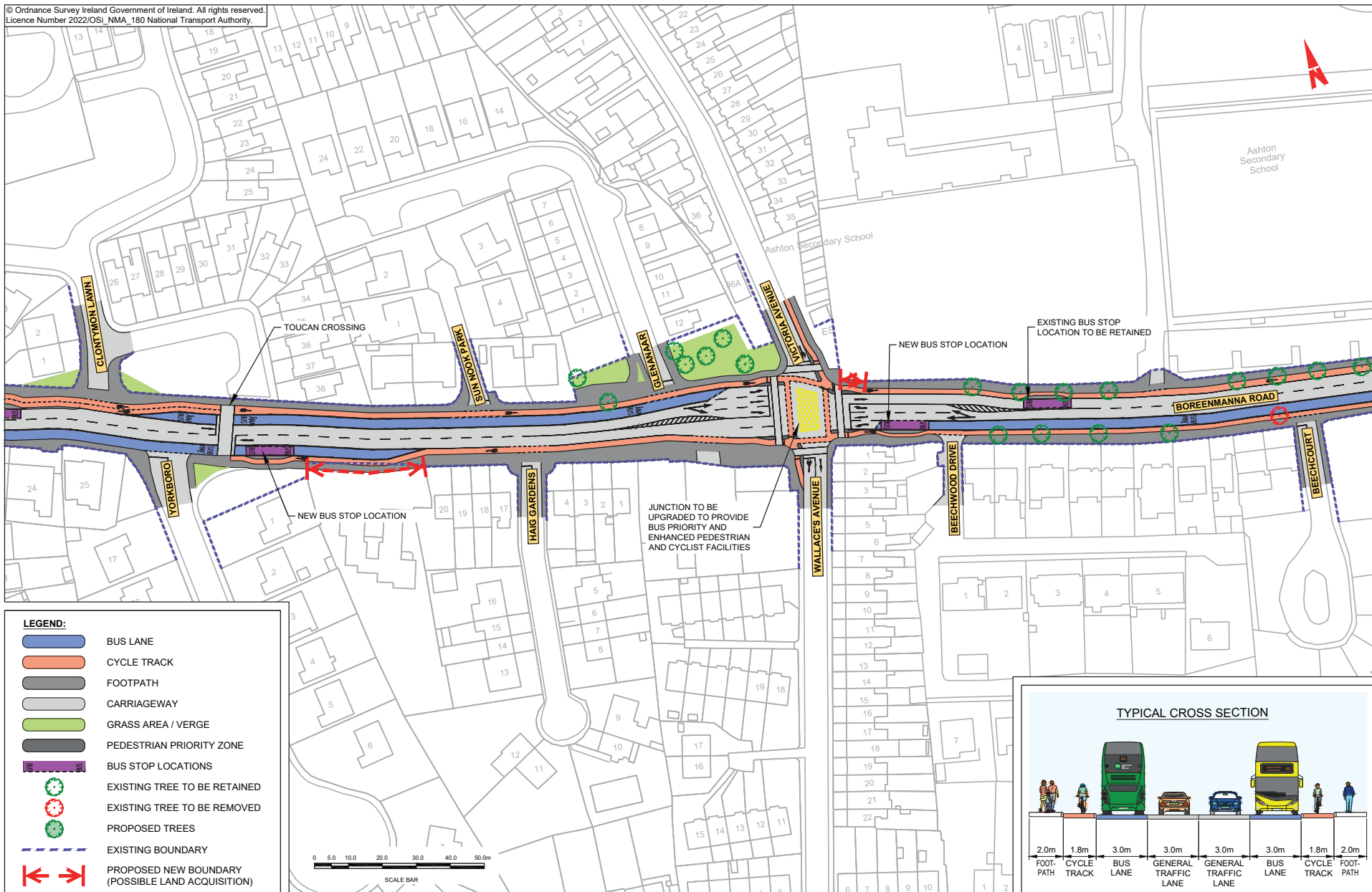
© Ordnance Survey Ireland Government of Ireland. All rights reserved.  
Licence Number 2022/OSI\_NMA\_180 National Transport Authority.



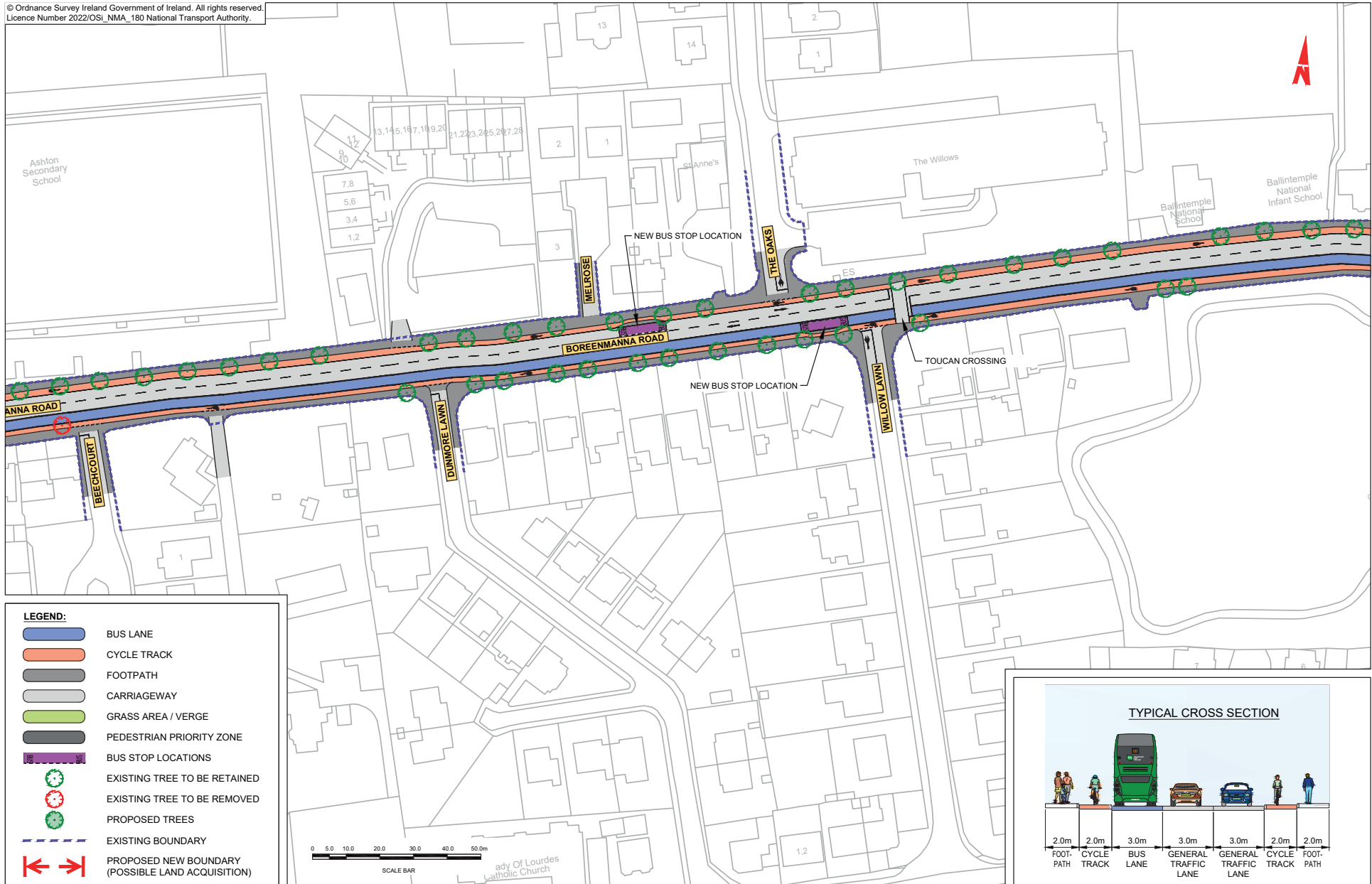




© Ordnance Survey Ireland Government of Ireland. All rights reserved. Licence Number 2022/OSI\_NMA\_180 National Transport Authority.

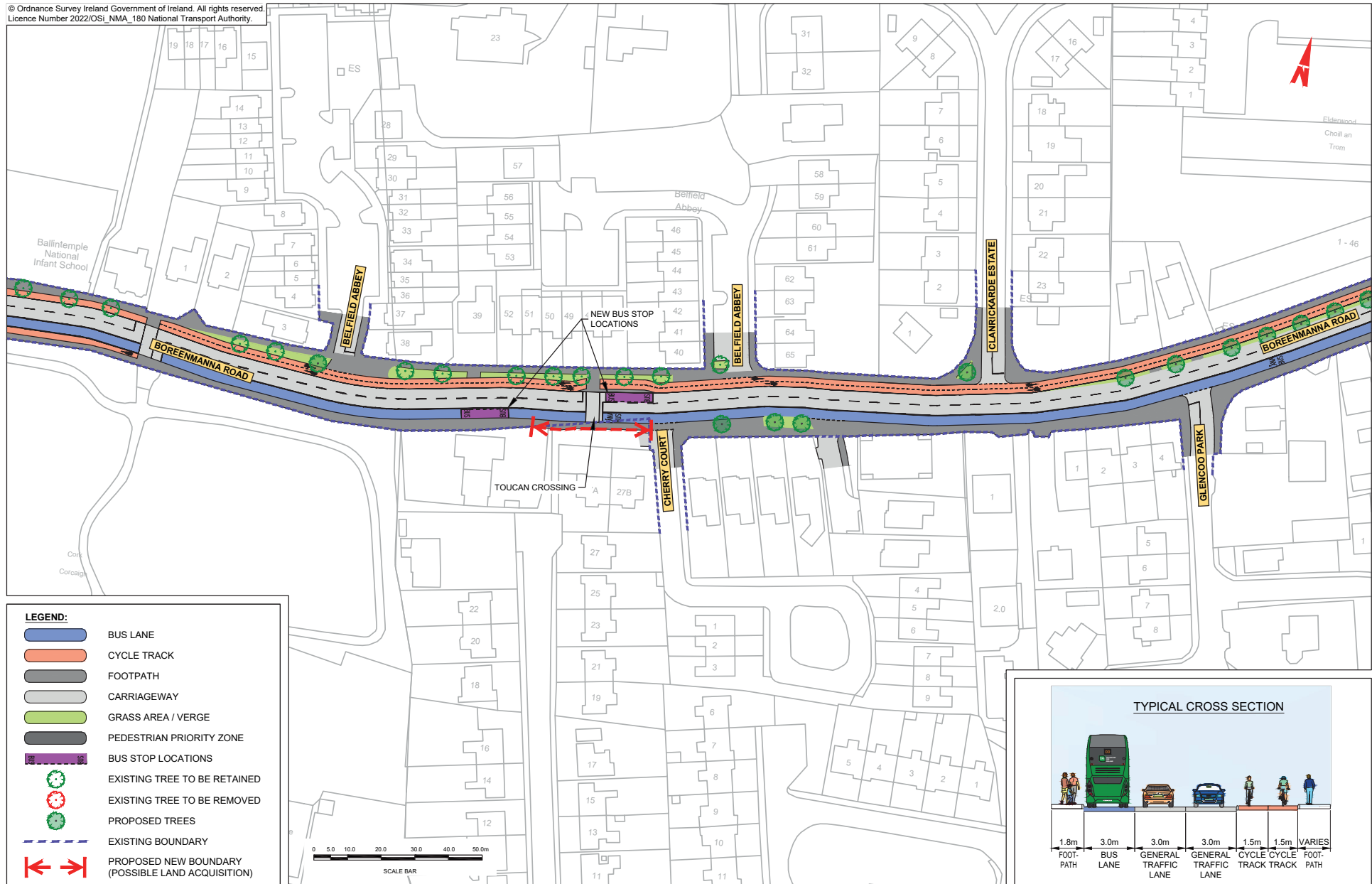


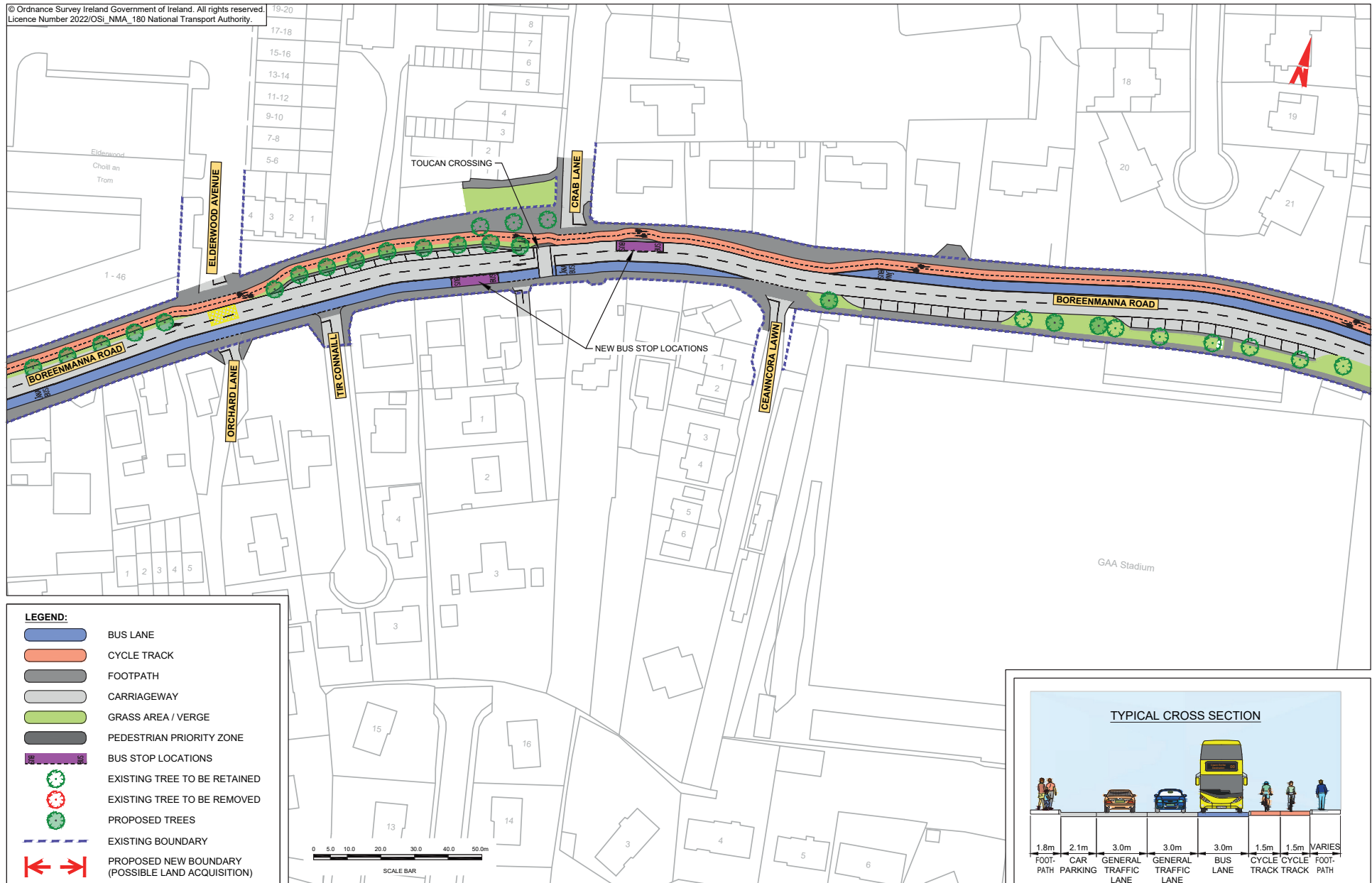
© Ordnance Survey Ireland Government of Ireland. All rights reserved.  
Licence Number 2022/OSI\_NMA\_180 National Transport Authority.



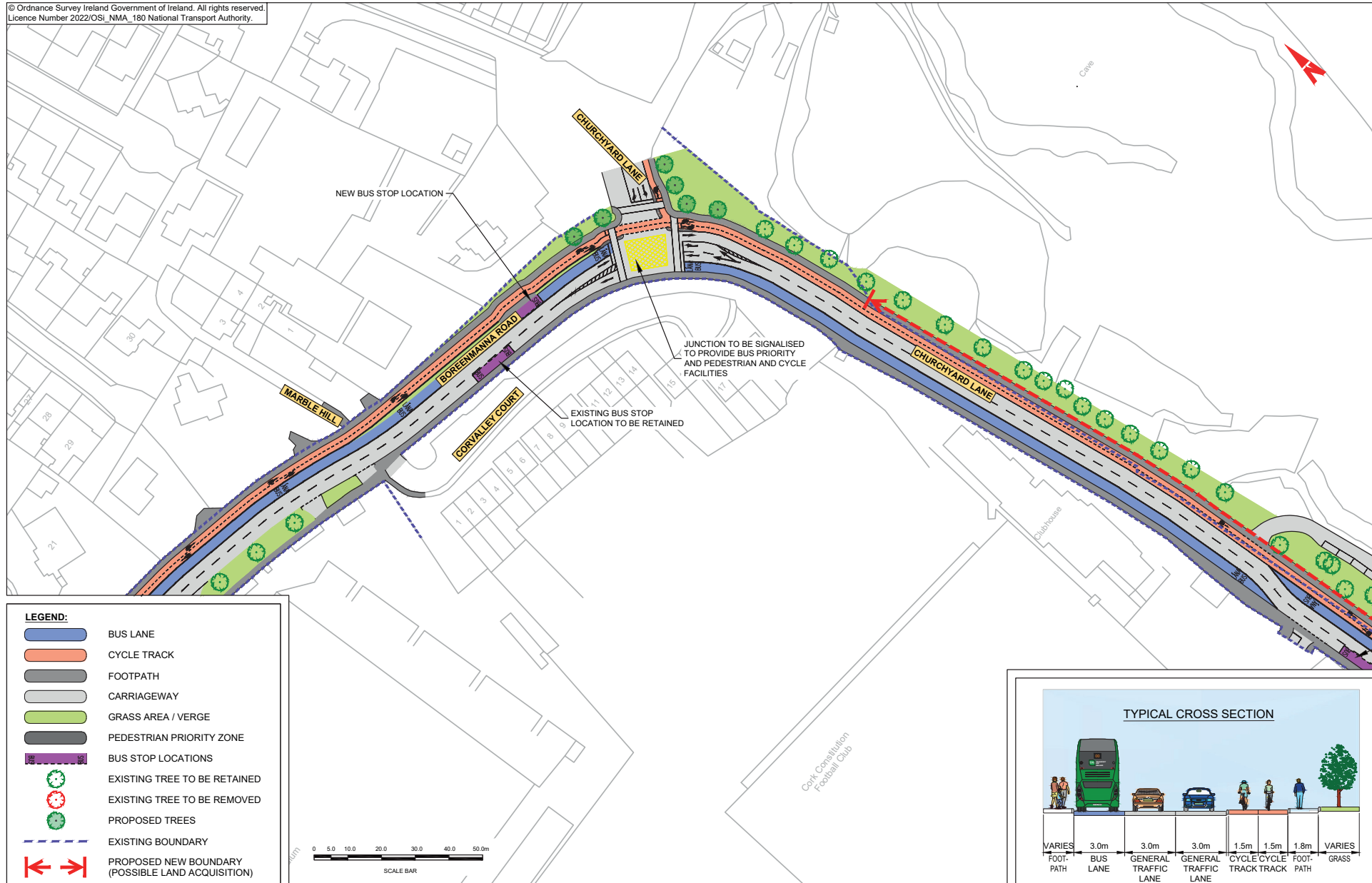


© Ordnance Survey Ireland Government of Ireland. All rights reserved.  
Licence Number 2022/OSI\_NMA\_180 National Transport Authority.

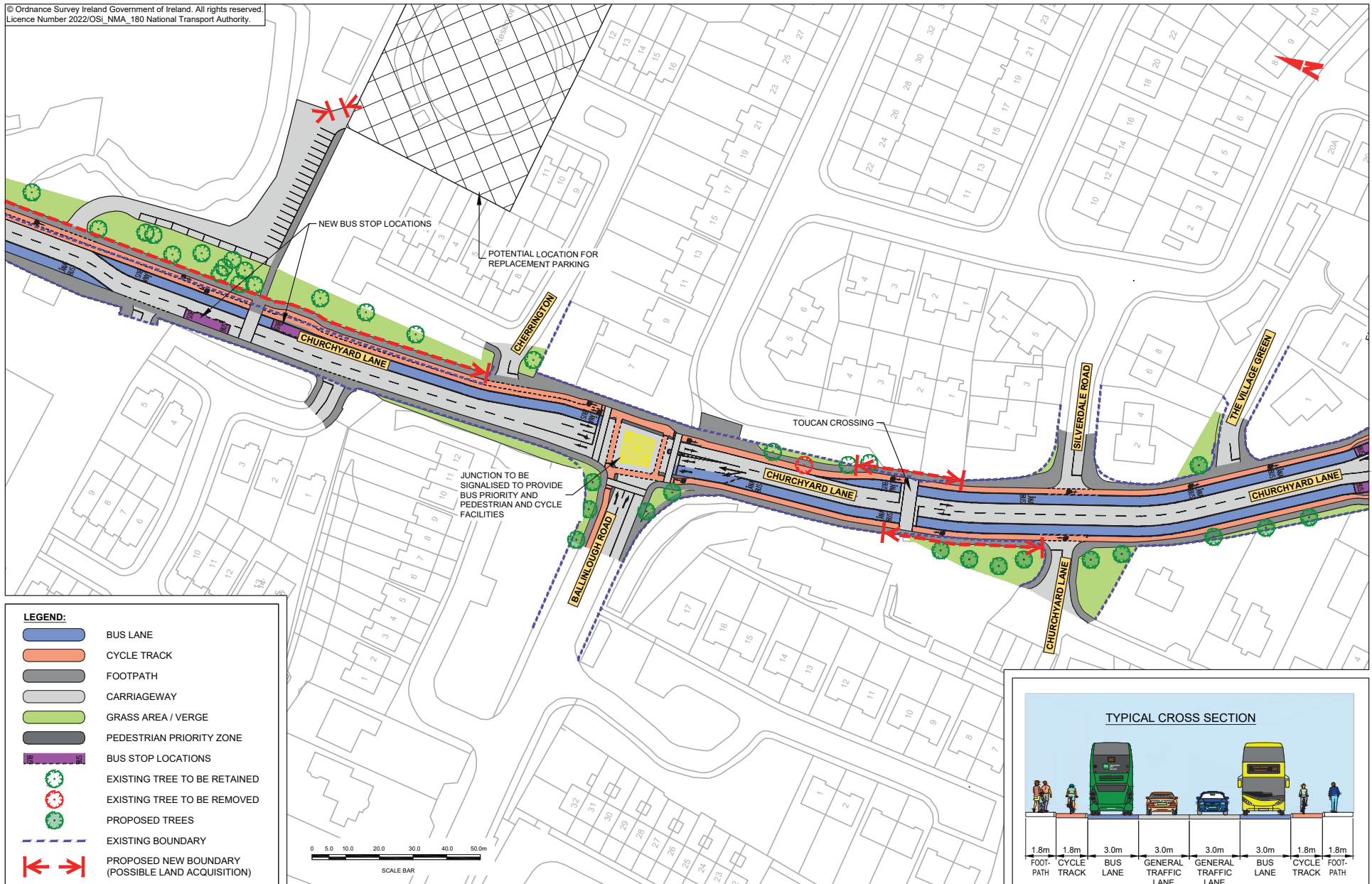


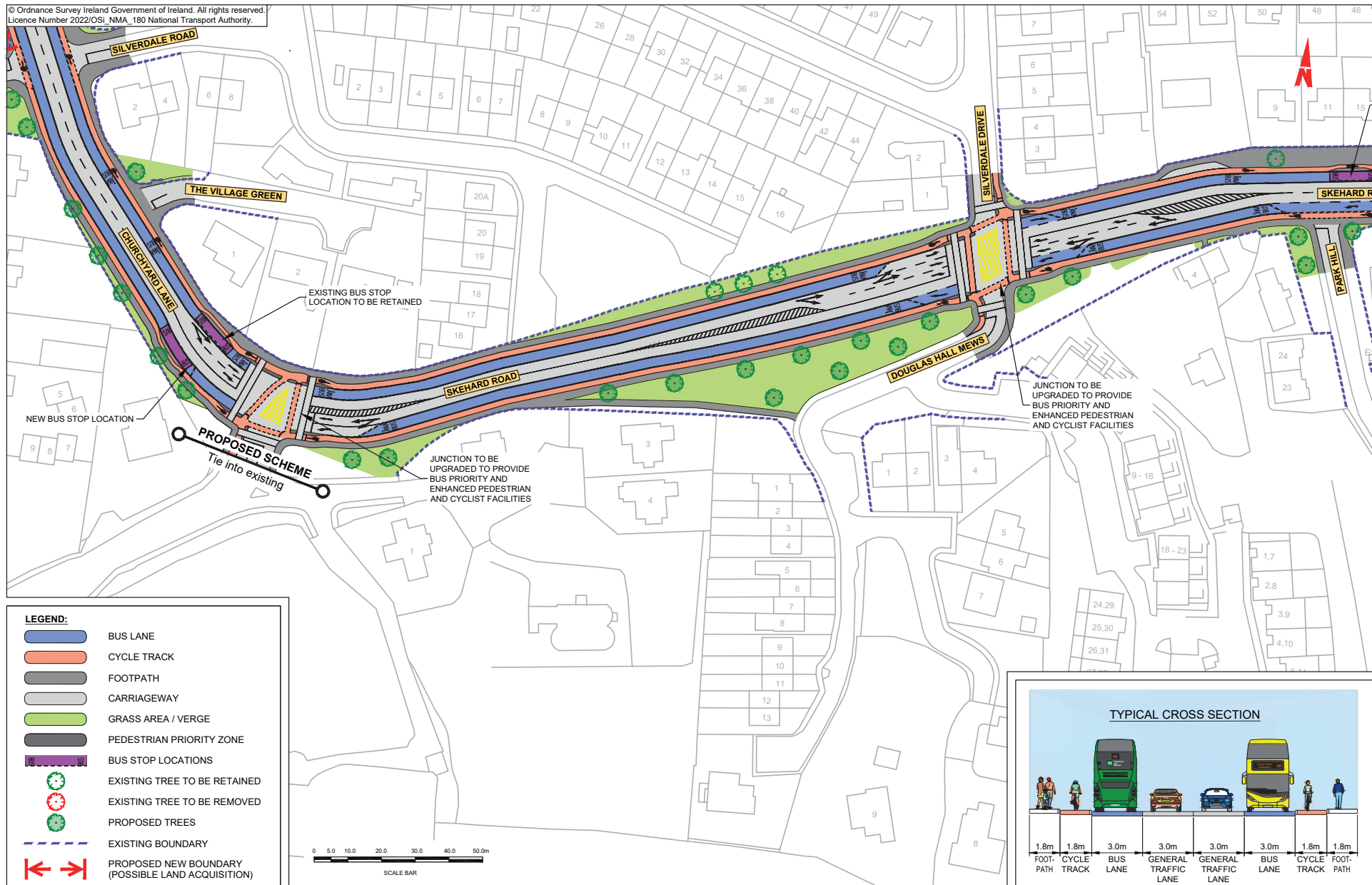


© Ordnance Survey Ireland Government of Ireland. All rights reserved.  
Licence Number 2022/OSI\_NMA\_180 National Transport Authority.

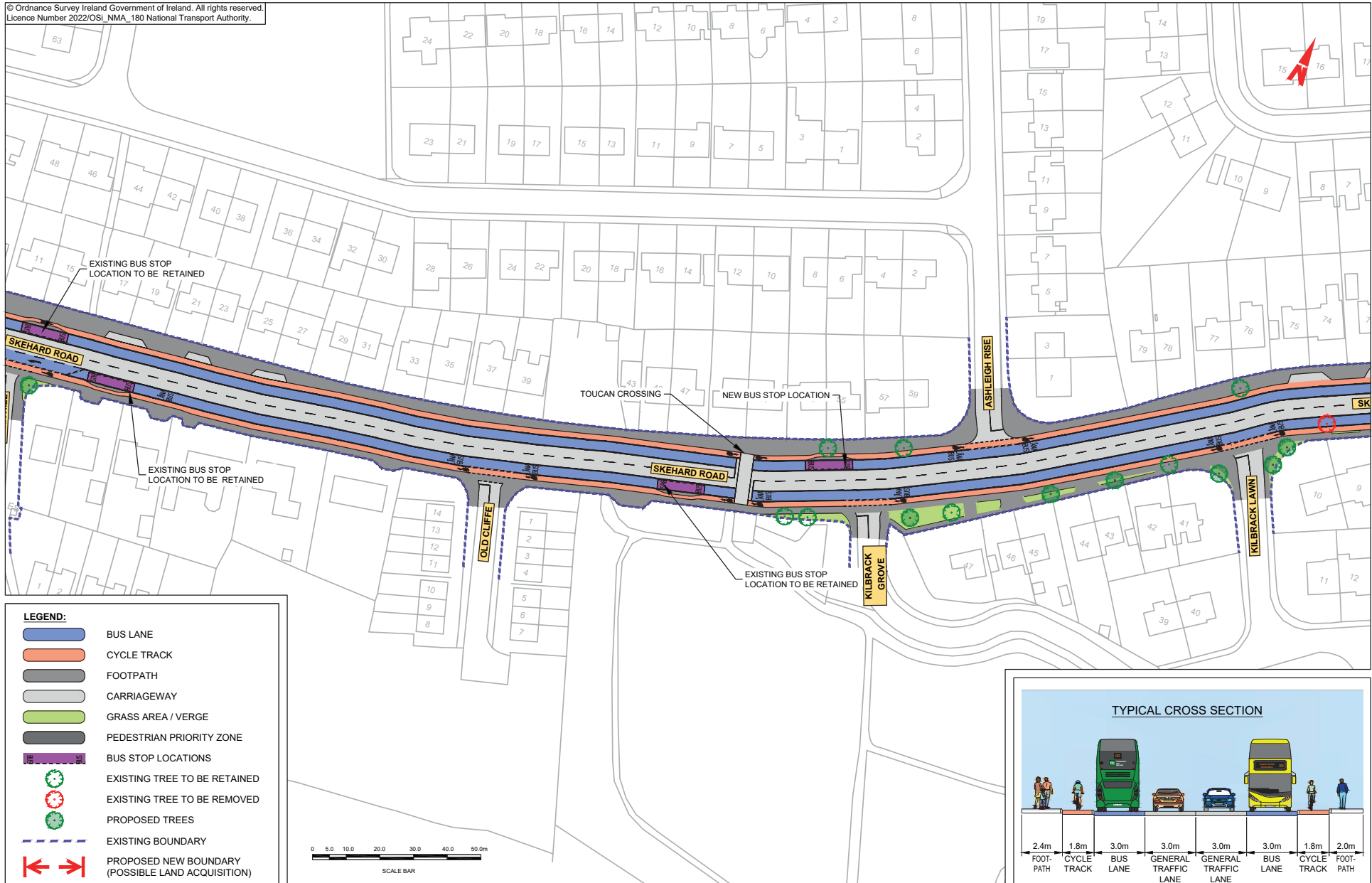




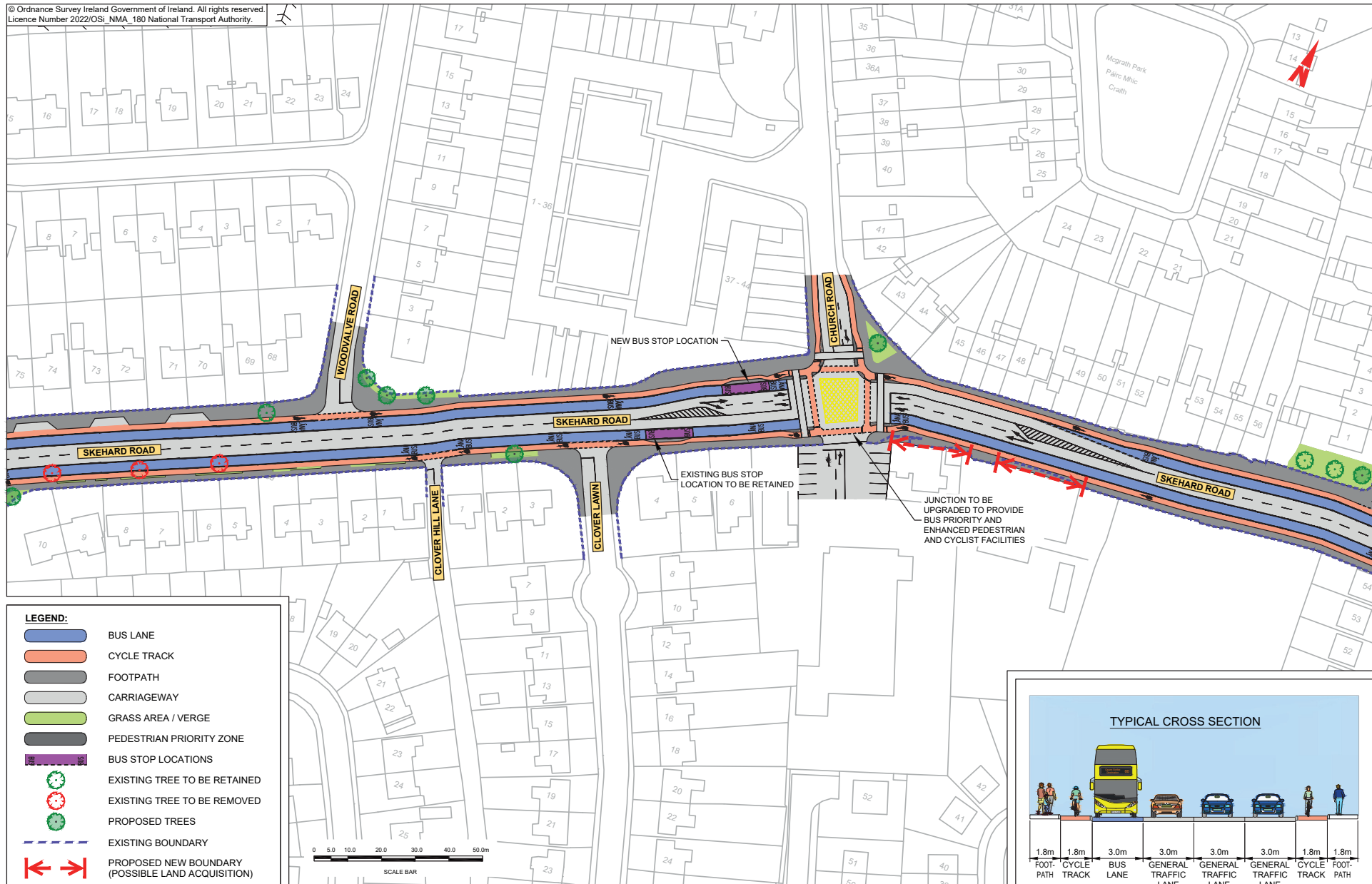




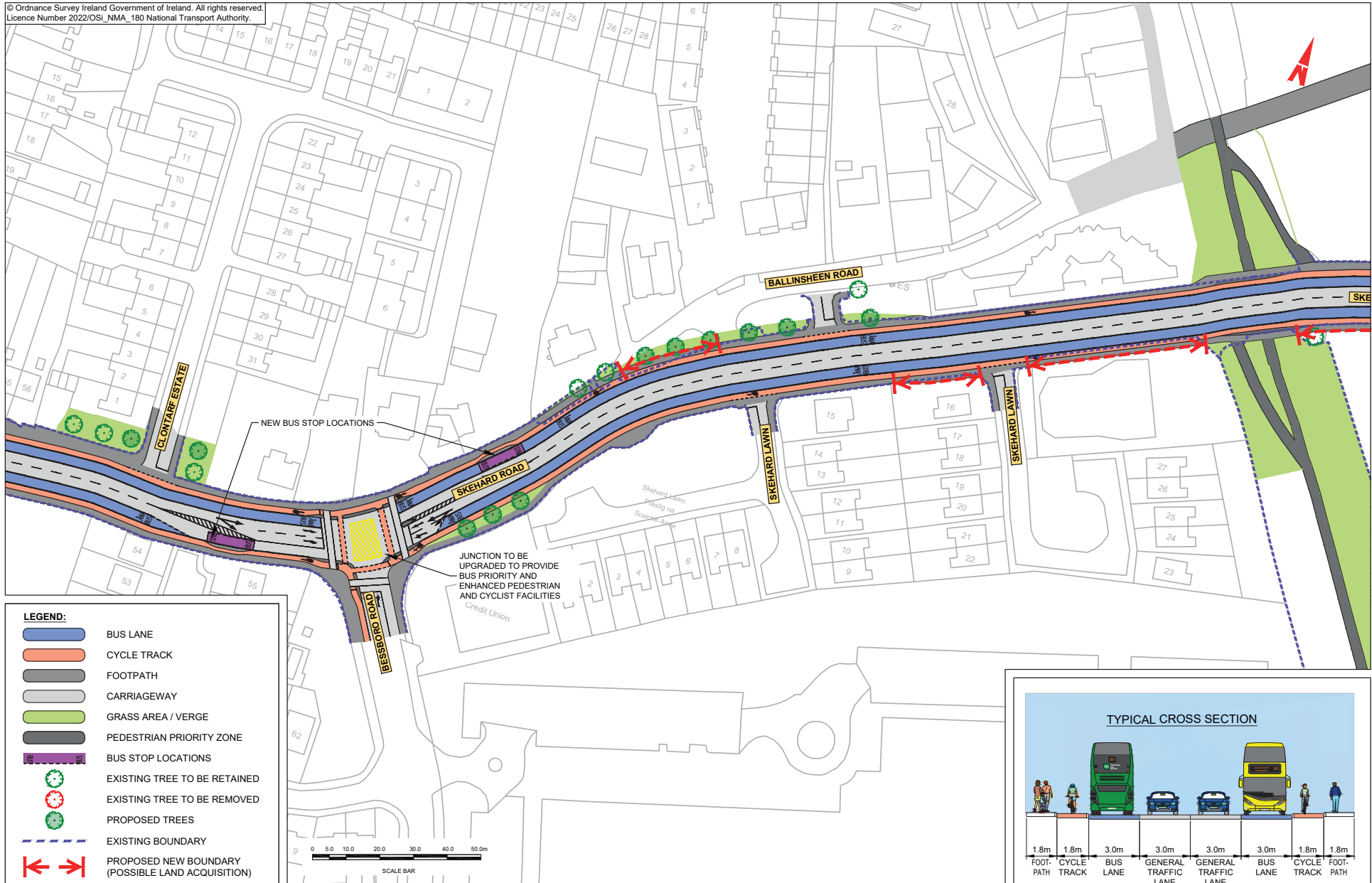
© Ordnance Survey Ireland Government of Ireland. All rights reserved.  
Licence Number 2022/OSI\_NMA\_180 National Transport Authority.



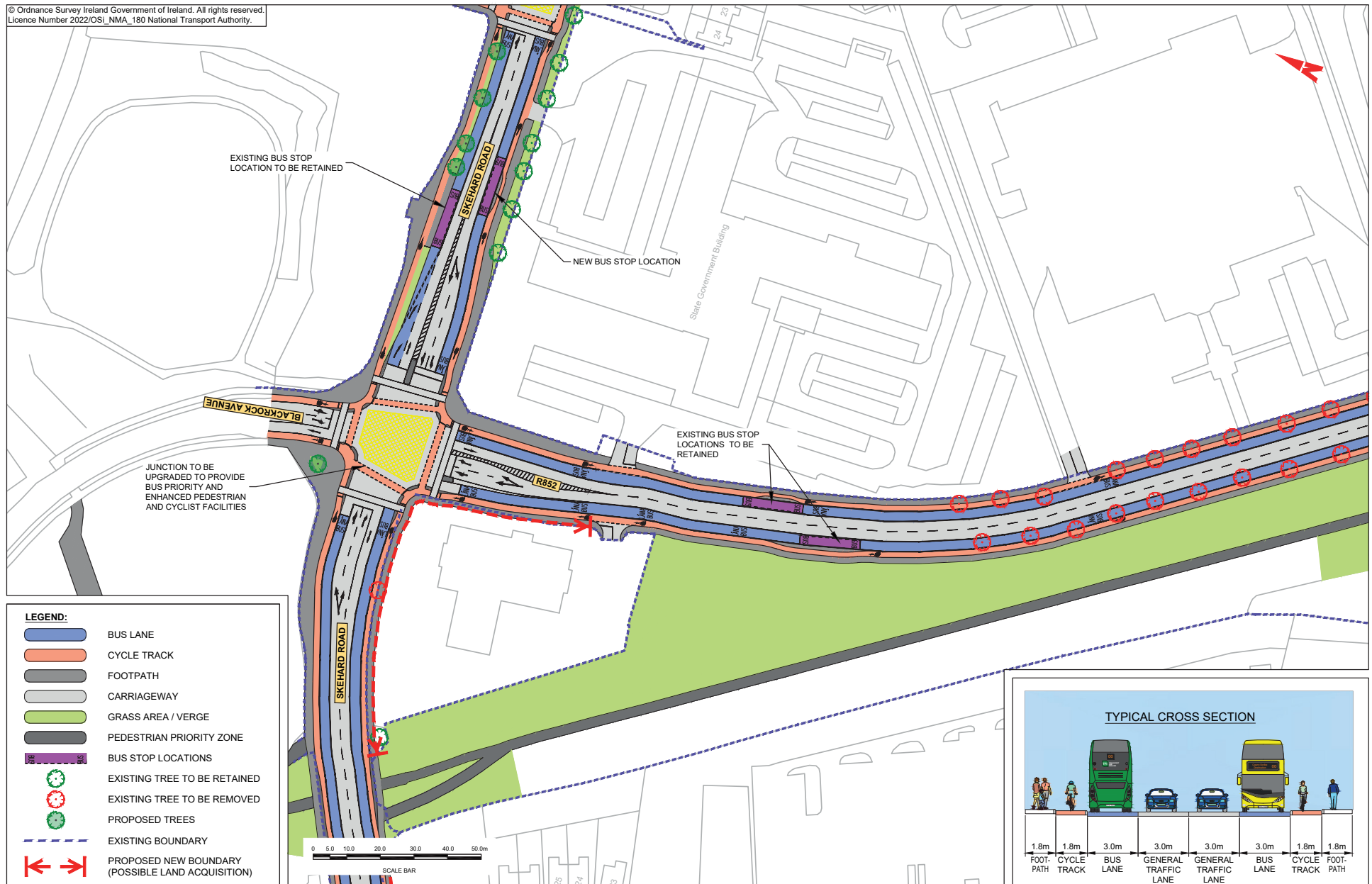




© Ordnance Survey Ireland Government of Ireland. All rights reserved.  
Licence Number 2022/OSI\_NMA\_180 National Transport Authority.

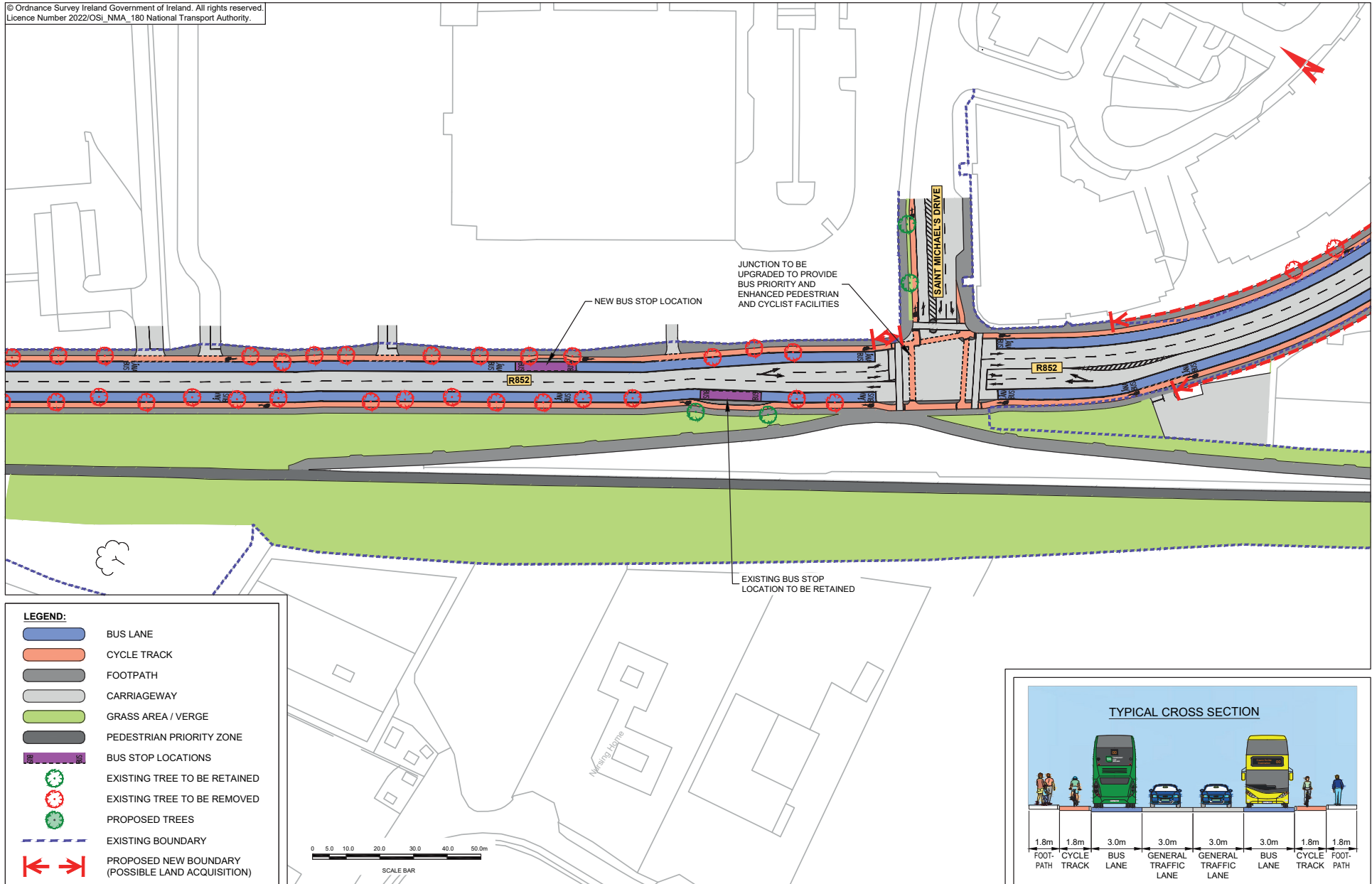


© Ordnance Survey Ireland Government of Ireland. All rights reserved.  
Licence Number 2022/OSI\_NMA\_180 National Transport Authority.

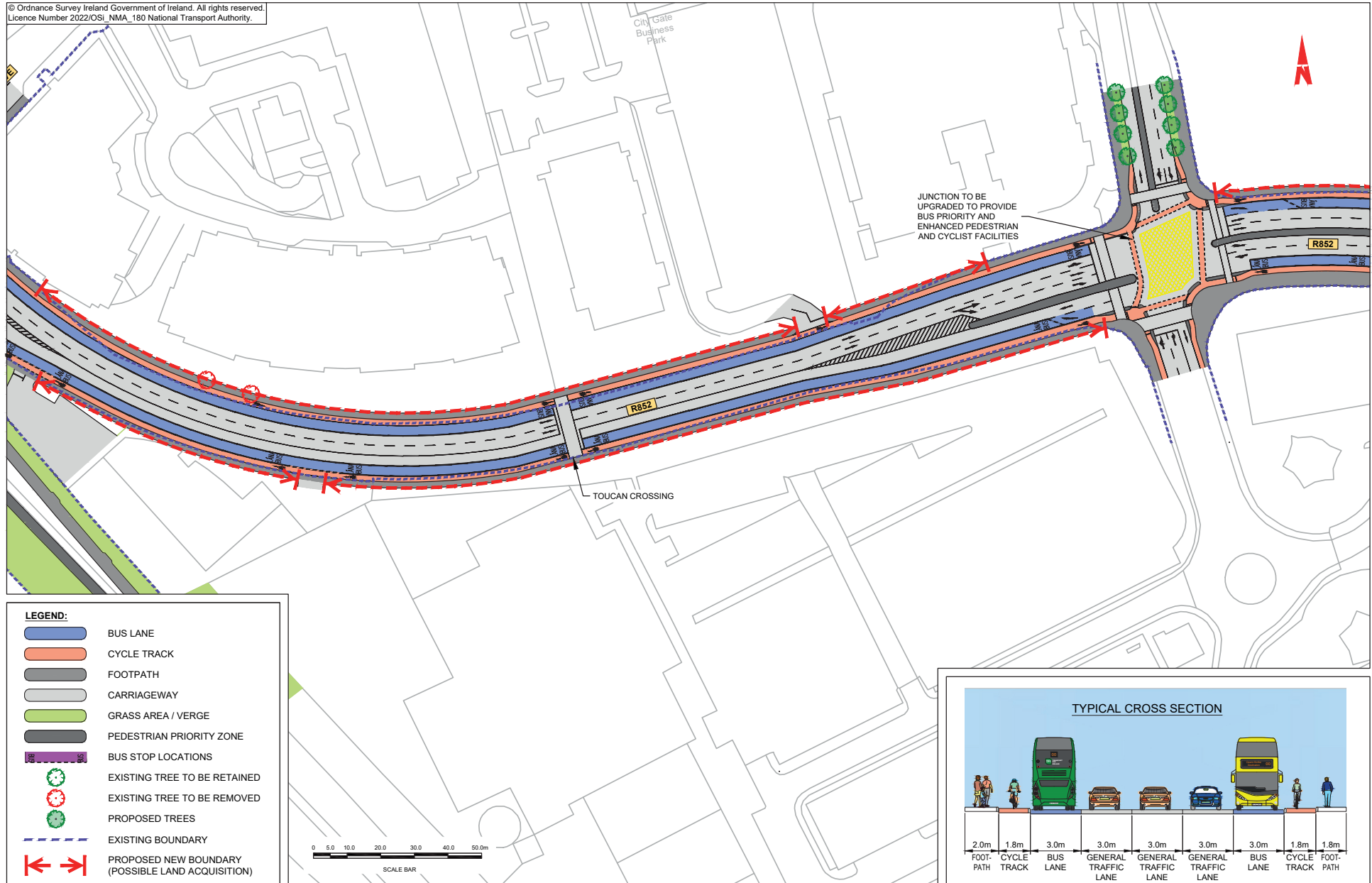




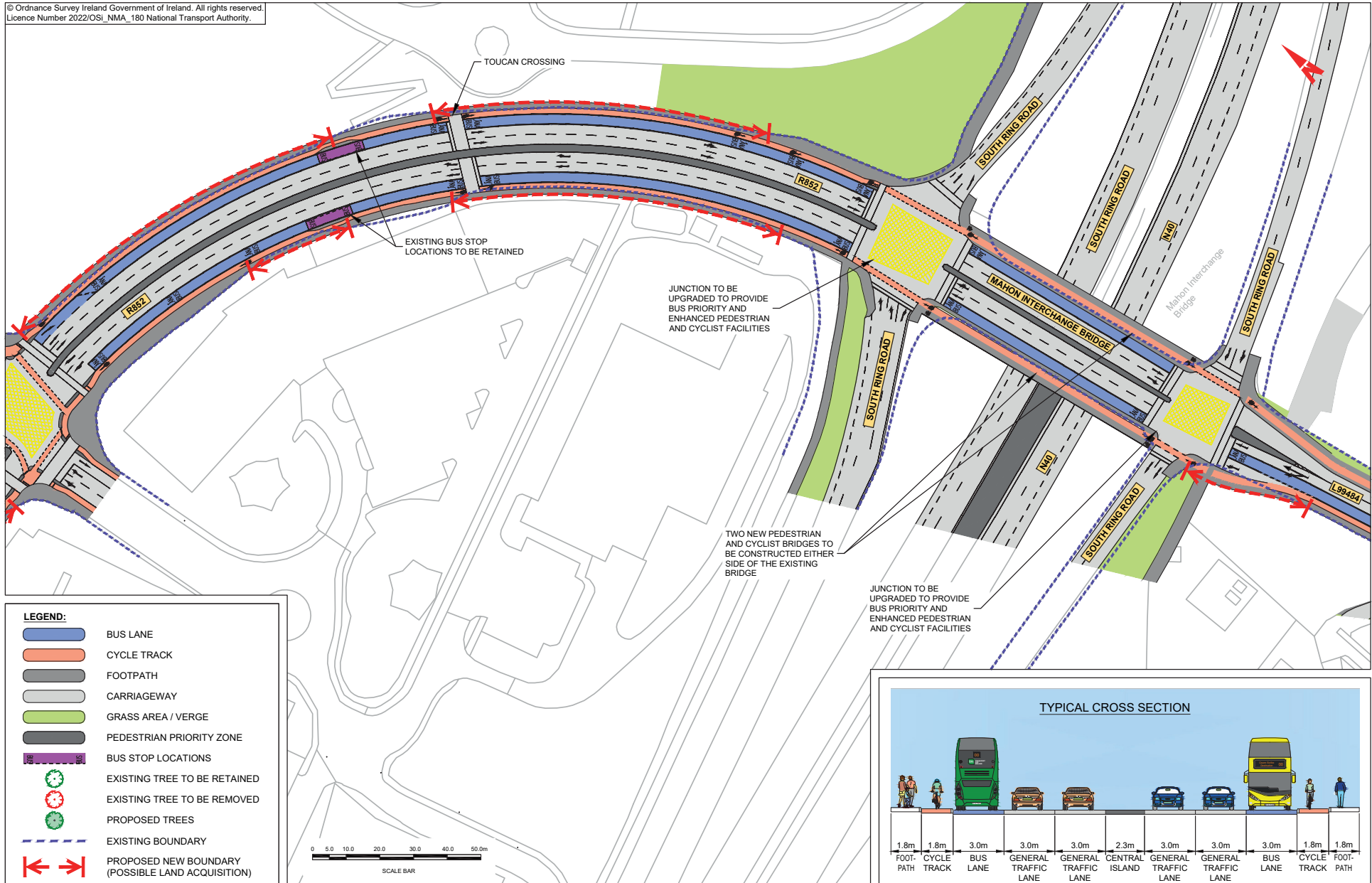
© Ordnance Survey Ireland Government of Ireland. All rights reserved.  
Licence Number 2022/OSI\_NMA\_180 National Transport Authority.



© Ordnance Survey Ireland Government of Ireland. All rights reserved.  
Licence Number 2022/OSI\_NMA\_180 National Transport Authority.

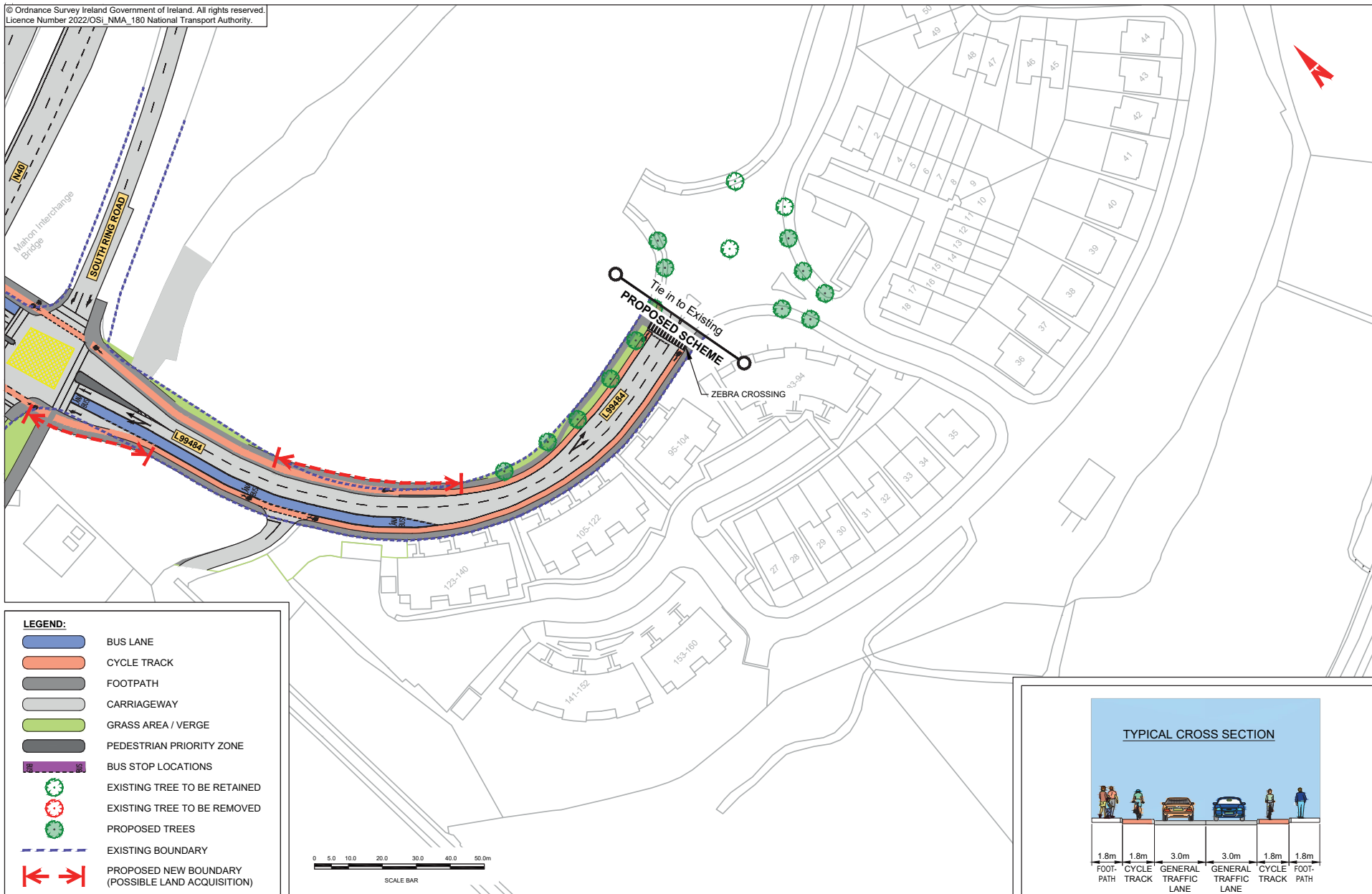


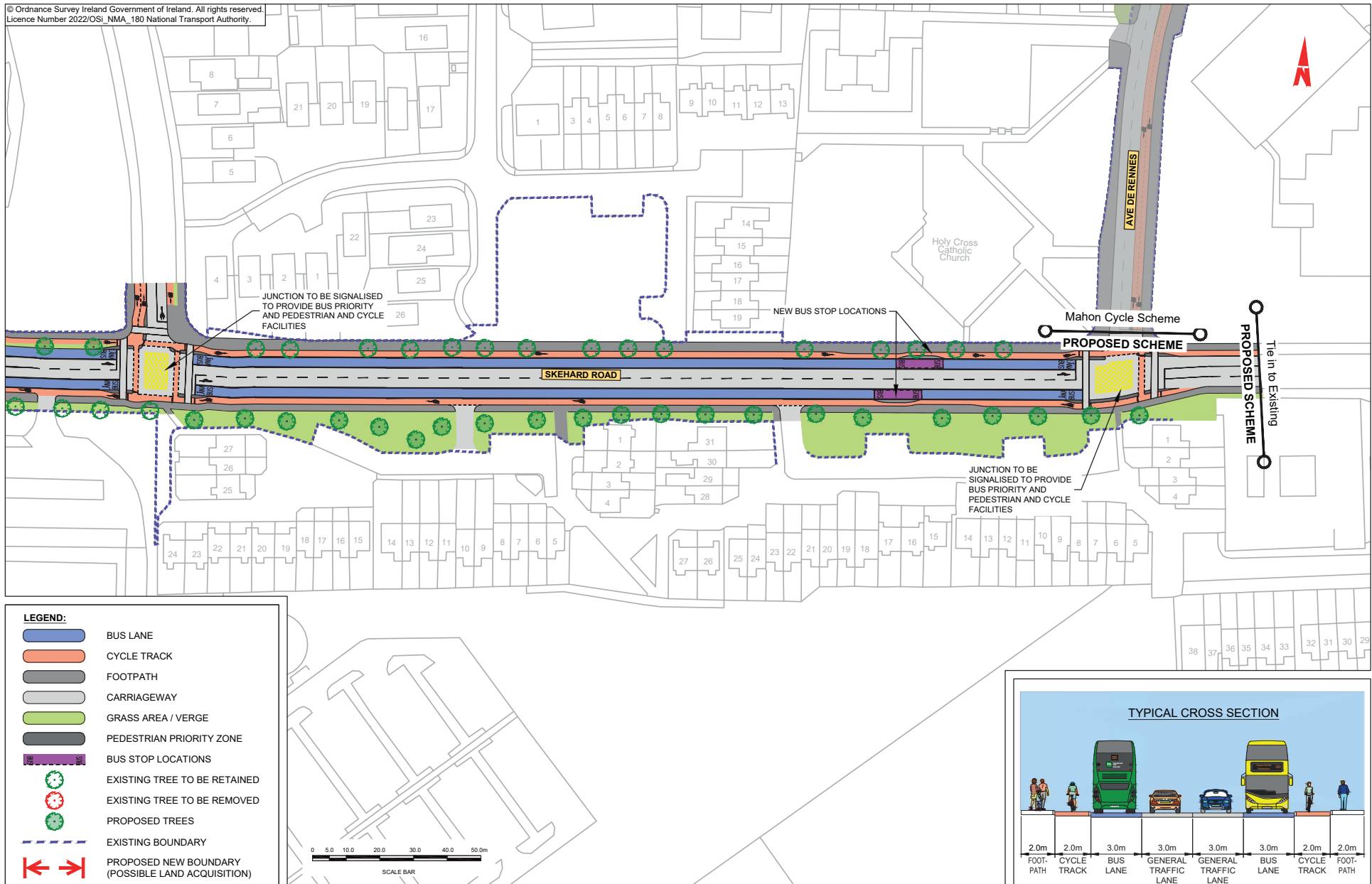
© Ordnance Survey Ireland Government of Ireland. All rights reserved.  
Licence Number 2022/OSi\_NMA\_180 National Transport Authority.





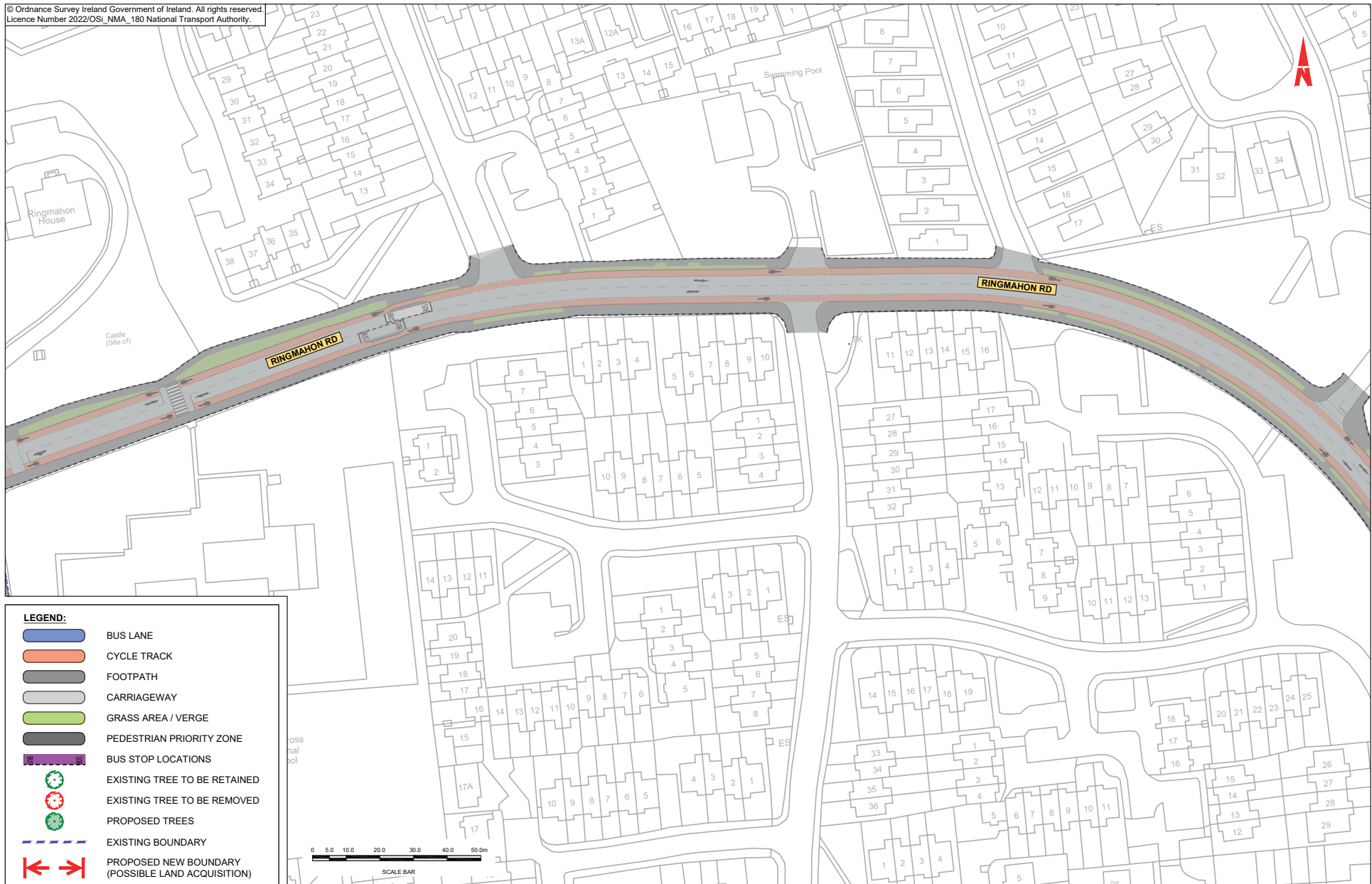
© Ordnance Survey Ireland Government of Ireland. All rights reserved. Licence Number 2022/OSI\_NMA\_180 National Transport Authority.



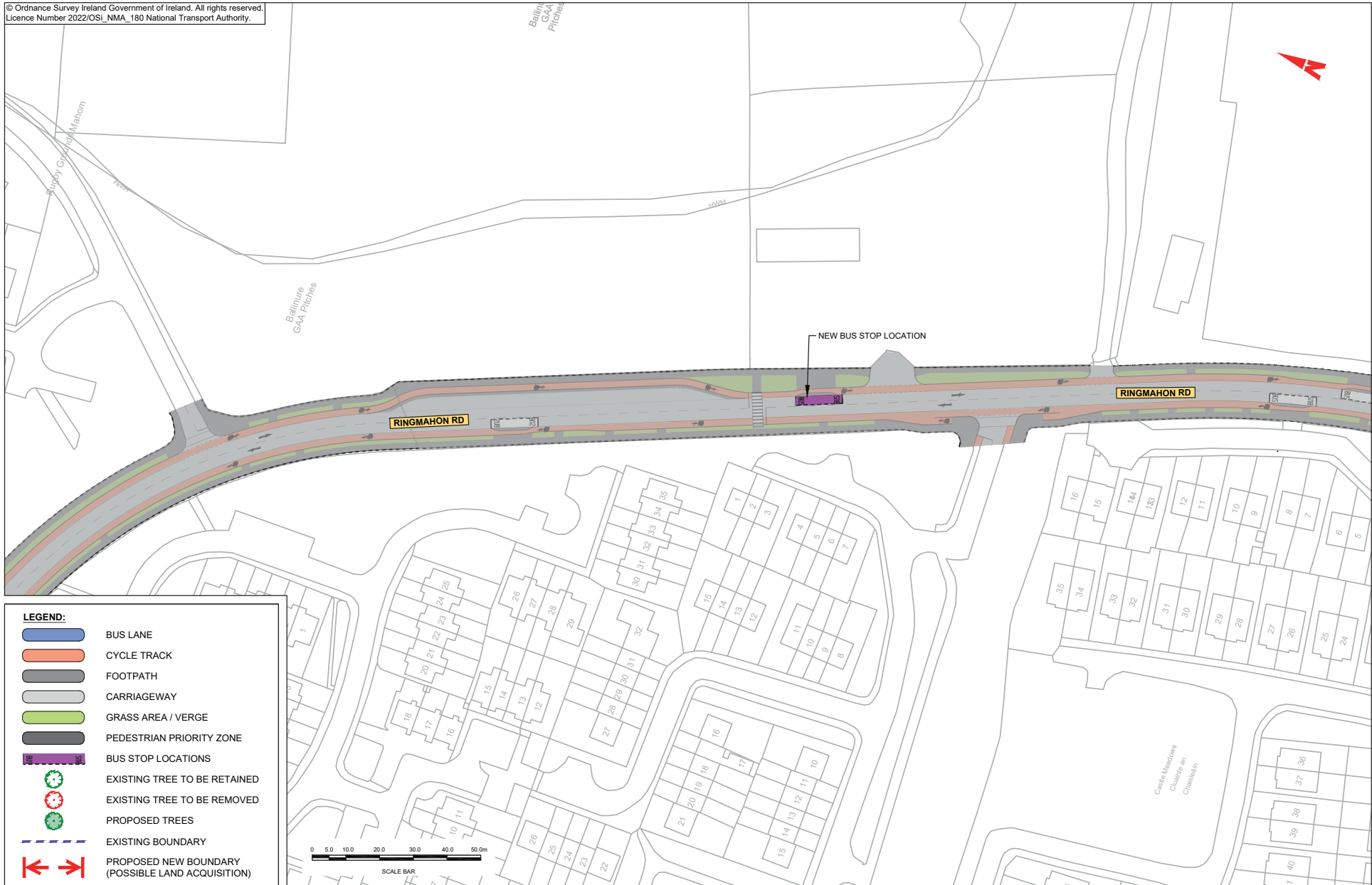


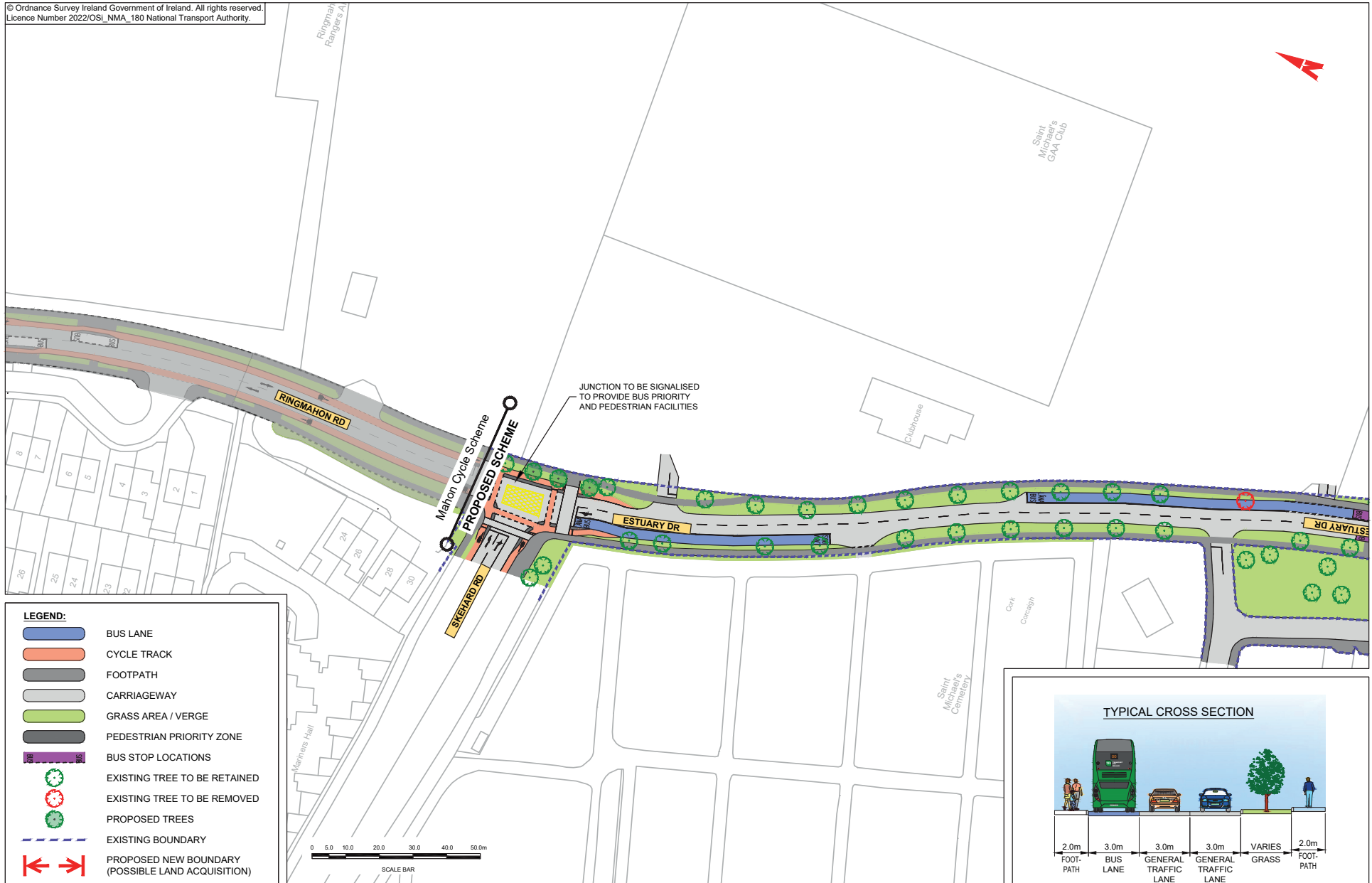






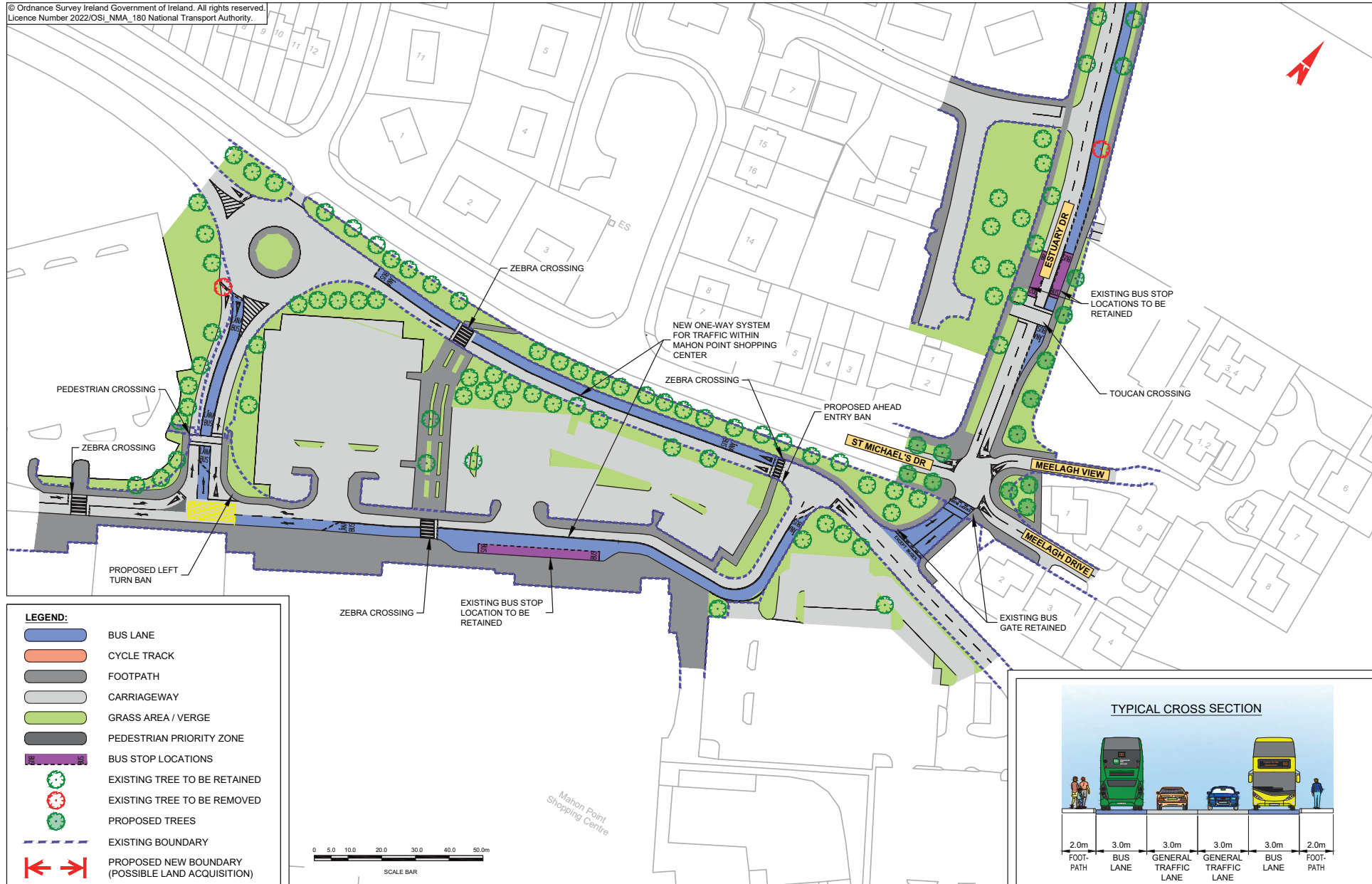
© Ordnance Survey Ireland Government of Ireland. All rights reserved.  
Licence Number 2022/OSI\_NMA\_180 National Transport Authority.







© Ordnance Survey Ireland Government of Ireland. All rights reserved.  
Licence Number 2022/OSI\_NMA\_180 National Transport Authority.







**Údarás Náisiúnta Iompair**  
National Transport Authority

National Transport Authority  
Harcourt Lane,  
Dun Sceine,  
Dublin 2,  
D02 WT20.

NTA - Cork Office  
Suite 427  
1 Horgan's Quay, Waterfront Square,  
Cork  
T23 PPT8



Rialtas  
na hÉireann  
Government  
of Ireland

Tionscadal Éirear  
Project Ireland  
**2040**

