



# Bóthar an Aerfoirt go dtí an Chathair

Conair Iompair Inbhuanaithe

Comhairliúchán Poiblí, Márta 2023



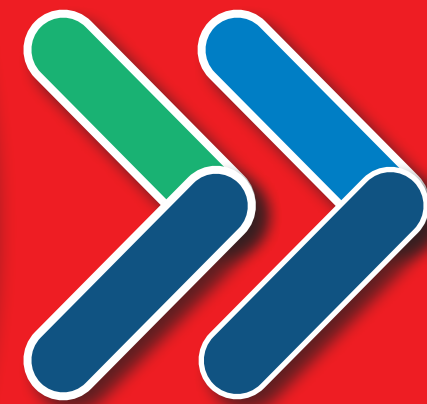
Rialtas  
na hÉireann  
Government  
of Ireland

Tionscadal Éireann  
Project Ireland  
**2040**

**BUS  
CONNECTS  
CORCAIGH**

IOMPAR INBHUANAITHE DO CHATHAIR NÍOS FEARR.







# Clár Ábhar

<b>1. Réamhrá</b>	<b>4</b>
1.1 Cad a tharla go dtí seo?	4
1.2 Cad is BusConnects ann?	4
1.3 Cé na tairbhí a ghabhann leis an tionscadal seo?	7
1.4 An téarmaíocht a thuiscint	8
1.5 A thuiscint conas a d'oibreodh Geata Bus	10
1.6 Léarscáil de gach ceann den 11 Chonair Iompair Inbhuanaithe	12
<b>2. Cur Síos ar an mBealach Roghnaithe</b>	<b>14</b>
2.1 Forbhreathnú ar an gConair ón Aerfort go dtí an Chathair	14
2.2 Cur Síos ar an mBealach	16
2.2.1 Bóthar Bhaile Uí Chuirrín go hAcomhal Bhóthar Chionn tSáile/Bóthar an N40	16
2.2.2 Bóthar Chionn tSáile go dtí an Bóthar Síorghlas	17
2.2.3 An Bóthar Síorghlas go Cé Andersan	18
2.3 Príomhathruithe ón mBealach Roghnaithe Éiritheach a Foilsíodh	21
2.4 Eochairfhíricí	21
<b>3. Conas is féidir páirt a ghlacadh sa chomhairliúchán poiblí</b>	<b>22</b>
3.1 Ceisteanna ginearálta	22
3.2 Conas is féidir ionchur a thabhairt	22
3.3 Cad é an chéad chéim eile?	23
3.4 Amlíne Réamh-mheasta an Tionscadail	24
<b>4. Aguisíní</b>	<b>26</b>
4.1 Léarscáil Innéacs	27
4.2 Léarscáileanna Bealaigh	28



# 1. Réamhrá

## 1.1 Cad a tharla go dtí seo?

Idir an 30 Meitheamh 2022 agus an 3 Deireadh Fómhair 2022, thug an tÚdarás Náisiúnta Iompair faoin gcéad bhabhta comhairliúcháin phoiblí ar na tograí tosaigh le haghaidh an 12 Chonair Iompair Inbhuanaithe a bhí beartaithe faoi BusConnects Chorcaí. Le linn na céime comhairliúcháin sin, fuarthas trí mhíle aighneacht, beagnach, san iomlán.

Rinneadh na haighneachtaí uile a athbhreithniú agus a bhreithniú mar chuid den phróiseas leanúnach deartha le haghaidh gach conaire. De bhreis air sin, chuireamar sé Imeacht Faisnéise Poiblí agus cúig Fhóram Pobail ar siúl agus d'óstáladar a lán cruinnithe le thart ar chúig cinn is tríocha de ghrúpaí cónaitheoirí, de ghrúpaí gnó agus de ghrúpaí sainleasa eile. Bunaithe ar na haighneachtaí a rinneadh agus ar na cruinnithe cuiditheacha leis na geallsealbhóirí éagsúla, leasaíomar na tograí tosaigh uainn chun aghaidh a thabhairt ar roinnt de na saincheisteanna a tarraingíodh anuas, lena n-áirítear moltaí le haghaidh réitigh mhalartacha a chur ar áireamh.

Tá na tograí leasaithe sin, ar a dtugtar Roghanna Bealaigh Roghnaithe, á bhfoilsíú againn anois don 11 Chonair Iompair Inbhuanaithe atá fágtha agus tá tús á chur againn le dara babhta comhairliúcháin phoiblí i ndáil leis na pleananna sin.

Tá an doiciméad seo ar cheann amháin de 11 leabhrán faisnéise, a bhfuil gach ceann díobh tiomnaithe do chonair ar leith. Tugtar cur síos i scríbhinn sa doiciméad ar an Rogha Bhealaigh Roghnaithe ó thús go deireadh agus tugtar léarscáileanna tacaíochta leis. Áirítear leis freisin faisnéis faoi aon leasuithe agus príomhathruithe a rinneadh ón mBealach Roghnaithe Éiritheach tosaigh.

Is ar fáil lena léamh agus lena n-íoslódáil ar ár suíomh Gréasáin ag [www.busconnects.ie](http://www.busconnects.ie) fós atá na bróisiúir bhunaidh ina mionsonraítear gach ceann de na Bealaí Roghnaithe Éiritheacha, a foilsíodh anuraidh. Cuimsítear sna bróisiúir sin faisnéis faoin bpróiseas le haghaidh úinéirí réadmhaoine a mbeidh tionchar orthu, amlínte an tionscadail agus na céimeanna a éilítear le haghaidh iarratas reachtúil pleanála.

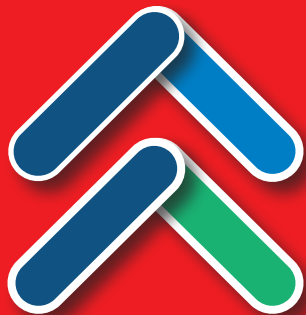
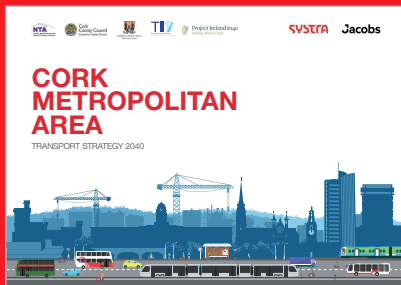
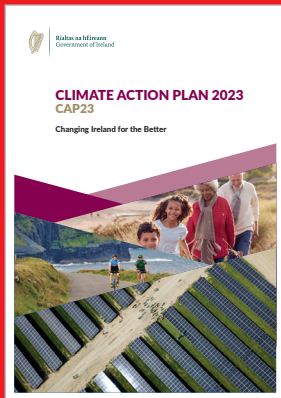
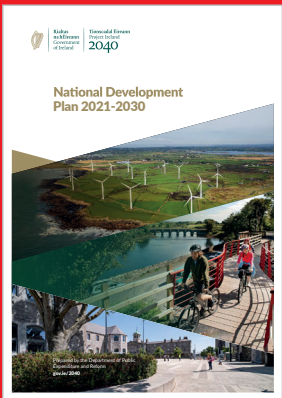
## 1.2 Cad is BusConnects ann?

Is é is BusConnects ann ná an clár atá á reáchtáil ag an Údarás Náisiúnta Iompair chun feabhas mór a chur ar sheirbhísí bus. Is cuid thábhachtach é de bheartais an Rialtais um fheabhas a chur ar iompar poiblí agus aghaidh a thabhairt ar an athrú aeráide i gCorcaigh agus i gcathracha eile. Tá sé ar áireamh sna beartais náisiúnta agus réigiúnacha seo a leanas:

- An Plean Forbartha Náisiúnta 2021-2030;
- Straitéis Iompair Limistéar Cathrach Chorcaí 2040; agus
- An Plean Gnímh don Aeráid 2023.

Bíonn Corcaigh ag fás agus teastaíonn uaithe gréasán ar féidir leis freastal ar chathair i mbéal forbartha. Is é an aidhm atá ag BusConnects Chorcaí ná córas feabhsaithe bus a sholáthar a théann chun tairbhe don chathair, dá muintir agus don timpeallacht. Tá BusConnects Chorcaí deartha chun seirbhís bus a bheidh níos fearr, níos iontaofa agus níos éifeachtúla a sholáthar do chách, de bhreis ar shaoráidí sábháilte rothaíochta a sholáthar feadh príomhbhealaí.







## BusConnects Chorcaí: Ar Sracfhéachaint



**91km de láná bus nua/de thosaíocht bus,**

rud a fhágfaidh go mbeidh turais níos tapa agus níos iontaofa

**96km de shaoráidí rothaíochta**

(i dtreo amháin), ag soláthar 48 km den ghréasán rothaíochta



**An gréasán bus a athdhearadh**



**Córas ticéadaithe úrscothach**

**Córas íocaíochta gan airgead tirim**



**Struchtúr táillí níos simplí**



**Láithreacha nua Páirceála**  
agus Taistil ag príomhláithreacha



**Aistriú chuig flít nua busanna astaíochtaí nialasacha**



**Stadanna agus scáthlár nua bus**

- a bhfuil comharthaí níos fearr agus faisnéis níos fearr acu

## 1.3 Cé na tairbhí a ghabhann leis an tionscadal seo?



### Turais níos gasta agus níos iontaofa

trí bhusanna a bhaint den phlódú tráchta, cuirtear feabhas ollmhór ar phoncúlacht agus iontaofacht an chórais bus.

Bíonn turais níos gasta agus, rud ba thábhachtaí fós, bíonn amanna teachta níos comhsheasmhaí agus níos fóna.



### Cathair inbhuanaithe a thógáil agus aghaidh a thabhairt ar an athrú aeráide

tosaíocht de chuid na hÉireann is ea dul i ngleic le dúshlán an

athraithe aeráide, agus príomh-chomhpháirt den réiteach is ea níos mó daoine a aistriú chuig an iompar poiblí. Sa Phlean Gnímh don Aeráid 2023 ar fhoilsigh an Rialtas é le déanaí, socraítear spriocanna dúshlánacha le haghaidh an taisteal d'iompar poiblí agus de rothar a mhéadú agus le haghaidh an gá le turais de charr a laghdú.



### Spríoc Chorcaí go mbeadh sí neodrach ó thaobh carbóin de

roghnaigh an Coimisiún Eorpach Corcaigh chun a

bheith ar cheann de na chéad chathracha san Eoraip a bheadh neodrach ó thaobh carbóin de faoin mbliain 2030 faoi Chlár Cathracha Aeráidneodracha Cliste an Aontais Eorpaigh. Trí chur ar chumas níos mó daoine taisteal d'iompar poiblí, de rothar agus de shiúl na gcos, beidh forbairt agus soláthar BusConnects Chorcaí mar chuid bhunriachtanach den uailmhian cathrach aeráidneodraí sin a bhaint amach..



### Inrochtaineacht do chách

trí níos mó scáthlán bus, agus suíochánra ag gabháil leo nuair is féidir, cosáin nua agus faisnéis níos fearr ag stadanna

bus a bheith ann, beidh sé níos fusa do chách, lena n-áirítear daoine scothaosta agus daoine a bhfuil mallachar soghluaisteachta orthu, an flít bus lán-inrochtana a úsáid.



### Saoráidí rothaíochta níos fearr

Mar gheall ar an tionscadal seo, soláthrófar saoráidí rothaíochta a theastaíonn go géar timpeall réigiún na cathrach, agus

breis agus 96km de shaoráidí rothaíochta ar ardchaighdeán soláthartha. Le saoráidí leithscartha rothaíochta feadh príomhchonairí na cathrach, beidh an rothaíocht ina fíor-rogha inbhuanaithe eile don phobal. Rachaidh an bonneagar nua rothaíochta chun fíorthairbhe don phobal, don ghnó, don turasóireacht, don oideachas agus don mhiondíol.



### Coisithe agus an Ríocht Uirbeach

déanfar feabhsuithe agus breisithe ar chosáin, siúlbealaí agus trasrianta coisithe feadh gach bealaigh. De bhreis air

sin, déanfar infheistíocht i bhfeabhsuithe áitiúla ar an ríocht uirbeach ag príomhláithreacha, áit a soláthrófar tuilleadh tírdhreachaithe, tuilleadh cóireálacha cosáin agus tuilleadh saoráidí amuigh faoin spéir.



## 1.4 An téarmaíocht a thuiscint

### 1. Conair Iompair Inbhuanaithe: :

Part of the overall BusConnects Programme is Cuid de Chlár foriomlán BusConnects is ea 11 Chonair Iompair Inbhuanaithe a chruthú feadh bealaí atá ann cheana ar fud Chathair Chorcaí, agus iad ina léiriú ar phríomhbhealaí bus agus rothaíochta. Is é an toradh a bheidh ar na Conairí Iompair Inbhuanaithe sin a fhorbairt ná go gcumasófar gluaiseacht éifeachtúil bus feadh na mbealaí sin, mar aon le saoráidí sábháilte leithscartha rothaíochta a sholáthar, nuair is féidir, de bhreis ar fhreastal ar ghluaiseacht an tráchta ghinearálta.

Ar na socruithe beartaithe tá busanna a bhaint den phlódú tráchta trí lánaí leithleacha bus a fhorbairt feadh na mbealaí sin nó trí shocruithe comharthaíochta tráchta a úsáid thar fhaid ghearra. De rogha air sin, laghdófaí leibhéal tráchta ghinearálta tríd an tréthracht a shrianadh ach úsáid a bhaint as geataí bus (a thuiriscítear níos déanaí), rud a fhágfaidh nach gcuirfidh plódú tráchta moill ar bhusanna a thuilleadh.

### 2. Raonta Leithscartha Rothar:

Is é is raon leithscartha rothar ann ná cuid leithleach den bhóthar atá tiomnaithe don rothaíocht amháin. Is gnách go mbíonn an spás sin leithlisithe ón trácht feithiclí eile le colbha fisiciúil. In áiteanna nach féidir go fisiciúil lánaí/raonta leithscartha rothar a sholáthar iontu, beidh an rogha ann bóithre ciúine agus rothaíocht chomhroinnte ar bhóithre luais laghdaithe a thabhairt isteach do rothaithe.

### 3. An Bealach Roghnaithe Éiritheach:

D'fhoilsigh an tÚdarás Náisiúnta Iompair sracphleananna le haghaidh gach ceann de na Conairí Iompair Inbhuanaithe i bpróiseas comhairliúcháin phoiblí neamhreachtúil i mí an Mheithimh 2022. Tugadh na Bealaí Roghnaithe Éiritheacha ar na roghanna chun an pobal a chur ar an eolas faoi leagan amach táscach na mbóithre nuair a bheadh an bonneagar riachtanach i bhfeidhm, ag an gcéim sin den phróiseas deartha. Áirítear leo léirithe ar thionchar féideartha ar gharraithe agus ar limistéir eile thalún, mar aon le hathruithe

féideartha ar an dóigh a n-oibreodh an trácht chun freastal ar thosaíocht bus.

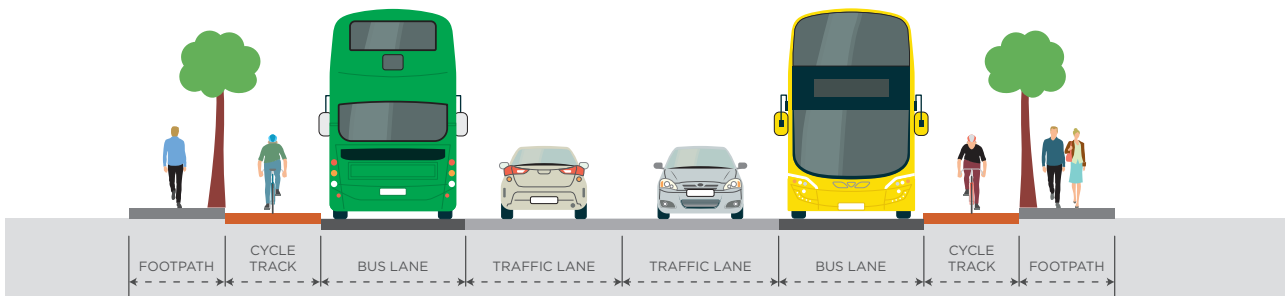
### 4. An Rogha Bhealaigh Roghnaithe:

Tar éis breithniú a dhéanamh ar na haighneachtaí ón bpobal maidir leis na Bealaí Roghnaithe Éiritheacha, rinneadh tograí na gConairí Iompair Inbhuanaithe a athbhreithniú agus a leasú. Táthar ag tabhairt 'Rogha Bhealaigh Roghnaithe' anois ar gach ceann de na tograí leasaithe sin, agus cuirfear iad faoi dhara babhta comhairliúcháin phoiblí neamhreachtúil.

Ní hiad sin tograí críochnúla na scéime toisc go gcuirfear iad faoi thuilleadh breithniúcháin ar an aiseolas ón dara babhta comhairliúcháin phoiblí agus, chomh maith leis sin, toisc go gcuirfear iad faoi scrúdú ina dhiaidh sin i gcomhthéacs na measúnachta tionchair timpeallachta.

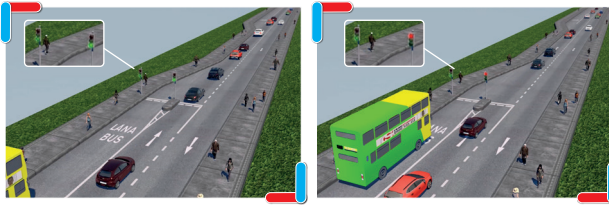
### 5. Geata Bus:

Is é is Geata Bus ann ná lána bus neamhspleách a ngabhann comharthaí leis agus atá ann ar feadh fad gearr. Níl rochtain ar an bhfad gearr bóthair sin ach ag busanna, ag tacsaithe, ag rothaithe agus ag feithiclí éigeandála le linn uaireanta oibre an Gheata Bus. Éascaíonn sé tosaíocht bus toisc go mbaintear an tréthracht ghinearálta feadh an bhóthair fhoriomláin a bhfuil an geata bus lonnaithe air. Úsáidtear comharthaí chun an trácht ghinearálta a threorú dul ar mhalairt slí amach ar bhóithre eile sula mbaineann siad an geata bus amach. Mionsonraítear i Rannán 1.5 conas a d'oibreodh Geata Bus.

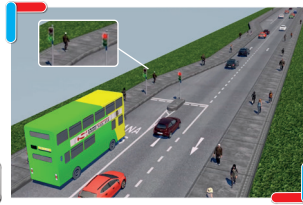


## 6. Tosaíocht atá faoi Rialú ag Comharthaí:

Baintear úsáid le Tosaíocht atá faoi Rialú ag Comharthaí as comharthaí tráchta chun tosaíocht a thabhairt do bhusanna leanúint ar aghaidh roimh an trácht eile in áiteanna ina bhfuil an t-aon lána amháin á úsáid ag busanna agus ag an trácht araon. Ní bhíonn sé éifeachtach ach ar feadh faid ghearra, áfach. Tagann an socrú sin chun cinn de ghnáth in áiteanna nach féidir leanúint le lána bus iontu de bharr baic ar an mbóthar. Sampla féideartha den chineál sin is ea cásanna ina bhfuil caolais ag bóthar mar a n-éiríonn sé níos cúinge toisc gurb ann d'fhoirgnimh nó struchtúir lena gcuirtear cosc ar an mbóthar a leathnú ar mhaithe le spás a sholáthar do lána bus.



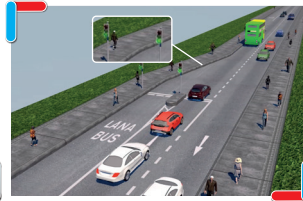
1. Leanann an trácht ar aghaidh mar is gnách.



2. De réir mar a thagann an bus i bhfoisceacht, athraíonn an comhartha solais chun an trácht ginearálta a stopadh.



3. Tá tosaíocht ag an mbus leanúint ar aghaidh.



4. Tar éis don bhus dul tríd an acomhal, leanann an trácht ginearálta ar aghaidh.

Oibríonn Tosaíocht atá faoi Rialú ag Comharthaí trí úsáid a bhaint as rialuithe comhartha tráchta (ag acomhail de ghnáth), áit nach mór don lána bus agus don lána tráchta ghinearálta cumasc ar aghaidh agus an spás bóthair a chomhroinnt ar feadh achar gearr go dtí go n-atosóidh an lána bus níos faide anonn. Stopfar an trácht ginearálta ag an gcomhartha tráchta chun cead a thabhairt don bhus dul tríd an gcuid chúng ar dtús. Tar éis don bhus dul tríd, ceadófar don trácht ginearálta dul trí na soilse ansin.

## 7. Trasrian Túcánach:

Is é is Trasrian Túcánach ann ná trasrian bóthair a bhfuil mar chuspóir leis coisithe agus rothaithe a chumasú an bóthar a thrasnú trí úsáid a bhaint as rialuithe comhartha a bhfuil dearadh cuspóireach acu.

## 8. Socraíocht Sráide Ciúine:

In áiteanna nach féidir freastal ar rothaithe agus ar shaoráidí bus araon iontu de bharr leithid bhóthair feadh Conair Iompair Inbhuanaithe, fiosraíodh naisc mhalartacha rothaíochta feadh bealaí in aice láimhe. Is féidir go n-áireofar le roghanna as líne den sórt sin rothaithe a threorú feadh sráideanna nach bhfuil ach beagáinín tráchta ghinearálta orthu, seachas na húsáideoirí cairr a chónaíonn ar na sráideanna sin.

Tugtar Sráideanna Ciúine orthu de bharr an mhéid ísil tráchta ghinearálta atá orthu agus meastar iad a bheith oiriúnach don bhóthar a bheith á chomhroinnt ag rothaithe agus ag an

trácht ginearálta, gan aon ghá a bheith ann le raonta leithscartha rothar ná lánaí péinteáilte rothar a chur le chéile. Is é a bheadh i gceist leis an tsocraíocht Sráide Ciúine ná comharthaí comhairleacha cuí d'úsáideoirí ginearálta bóithre agus do rothaithe araon.

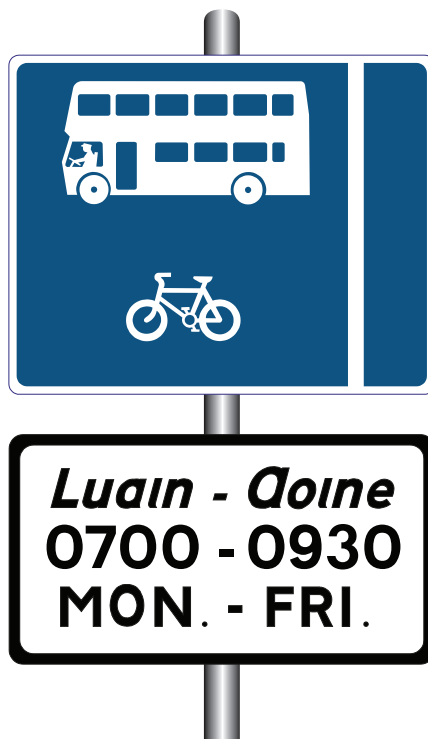
## 9. An Ríocht Uirbeach:

Is é is an ríocht uirbeach ann ná na gnáthspásanna sráide a n-úsáideann daoine iad chun trasnú, siopadóireacht a dhéanamh, sóisialú agus súgradh agus chun tabhairt faoi ghníomhaíochtaí amhail siúl, aclaíocht nó dul chun na hoibre nó amach aisti. Cuimsítear sa ríocht uirbeach na sráideanna, na cearnóga, na hacomhail agus na cearta slí eile uile, bíodh siad i mbun úsáide cónaithe, úsáide tráchtála nó úsáide sibhialta. In áiteanna ina bhfuil an Ríocht Uirbeach dea-dheartha agus leagtha amach go cúramach i suíomh pobail, cuireann sí feabhas ar ghnáthshaol laethúil na gcónaitheoirí agus na ndaoine sin atá ag taisteal tríthi. Baineann sí de ghnáth leis na codanna amuigh faoin spéir den timpeallacht tógtha a bhfuil saor-rochtain ag an bpobal orthu. D'áireofaí léi suíochánra, crainn, cur plandaí agus gnéithe eile chun feabhas a chur ar an eispéireas do gach duine.



## 1.5 A thuiscint conas a d'oibreodh Geata Bus

De réir mar a léann tú na bróisiúir agus a scrúdaíonn tú na mionsonraí sna tograí uainn maidir le Roghanna Bealaigh Roghnaithe, feicfidh tú go bhfuil sé beartaithe againn Geataí Bus a úsáid chun an feabhsú inmhianaithe in iontaofacht bus a sholáthar ag láithreacha éagsúla ar fud na cathrach.



Is é is Geata Bus ann ná lána bus neamhspleách a ngabhann comharthaí leis agus atá ann ar feadh fad gearr. Níl rochtain ar an bhfad gearr bóthair sin ach ag busanna, ag tacsaithe, ag rothaithe agus ag feithiclí éigeandála le linn uaireanta oibre an Gheata Bus. Éascaíonn sé tosaíocht bus toisc go mbaintear an tréthracht ginearálta feadh an bhóthair fhoriomláin a bhfuil an geata bus lonnaithe air. Úsáidtear comharthaí chun an trácht ginearálta a threorú dul ar mhalairt slí amach ar bhóithre eile sula mbaineann siad an geata bus amach.

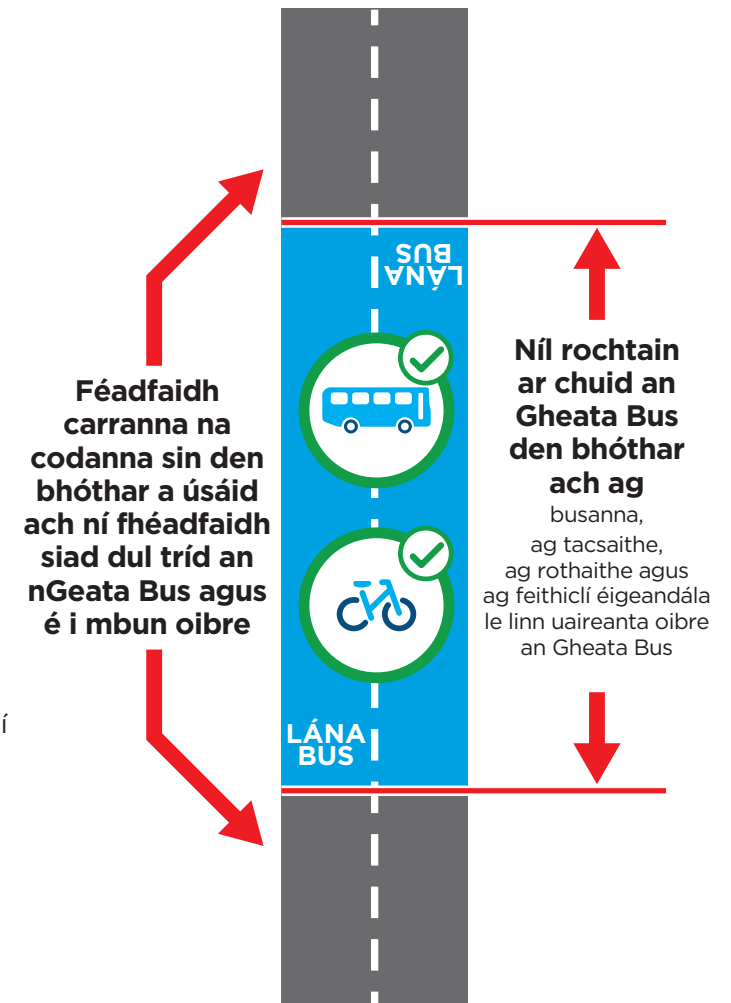
Mar chuid de thionscadal BusConnects Chorcaí, tá Geataí Bus aontreo agus dhá threo á mbreithniú faoi láthair ag láithreacha éagsúla feadh na gConairí Iompair Inbhuanaithe atá beartaithe.

### An mbeidh Geataí Bus i mbun oibre 24 huairé an chloig sa lá?

Tá Geataí Bus 24 huairé an chloig ina rogha i limistéir ina meastar go bhfuil gá leo. Sa chuid is mó de chásanna, áfach, níl aon ghá ann le Geataí Bus a uainiú chun nach n-oibríonn siad ach amháin le linn buaicthréimhsí tráchta ina bhfuil an plódú tráchta is suntasaí.

### An mbeidh bonneagar fisiciúil ann ag an nGeata Bus?

Níl i nGeata Bus go bunúsach ach marcanna ar an mbóthar lena línítear cá háit a dtosaíonn agus a gcríochnaíonn cuid ghearr de lána bus.



## LÁNA BUS

Cuirfear comhartha eolais suas chun a chur in iúl do thiománaithe nach bhfuil rochtain ar an gcuid sin den bhóthar ach ag busanna, ag tacsaithe, ag rothaithe agus ag feithiclí éigeandála le linn a uaireanta oibríochtúla. Tabharfar mionsonraí faoi na huaireanta oibríochtúla ar chomhartha eolais ag an dá thaobh den lána bus.

### **Cad a tharlóidh má táim ag tiomáint i dtreo Geata Bus le linn na n-uaireanta oibre?**

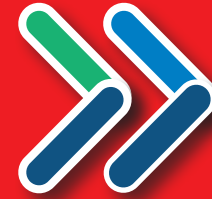
Cuirfear comharthaíocht leordhóthanach suas feadh an bhealaigh chun an trácht ginearálta a atreorú amach ón ngeata bus sula sroicheann sé an geata bus.

### **Cén difear a dhéanfaidh an Geata Bus do chónaitheoirí a chónaíonn ina aice agus ar mian leo a gcarr príobháideach a úsáid?**

Mar atá tuairiscithe thuas, níl rochtain ar an bhfad gearr bóthair sin ach ag busanna, ag tacsaithe, ag rothaithe agus ag feithiclí

éigeandála le linn na n-uaireanta oibre. Fágann sé sin gur féidir go mbeidh ar chónaitheoirí a chónaíonn in aice Geata Bus, ag brath ar threo an turais, roghanna bealaigh malartacha a lorg, cosúil le tiománaithe eile. Ní bheidh feidhm ag na srianta Geata Bus ach amháin maidir leis an gcuid ghearr de bhóthar a léirítear go soiléir le marcanna bóthair agus le cuailí eolais. Le linn uaireanta oibríochtúla, beidh sé indéanta fós an bóthar a rochtain lastall den Gheata Bus i gcarr príobháideach, a luaithe a úsáideann tú roghanna bealaigh malartacha.





## 1.6 Léarscáil de gach ceann den 11 Chonair Iompair Inbhuanaithe



- A** Dún Citil go dtí an Chathair
- B** Baile na mBocht go dtí an Chathair
- C** An Linn Dubh go dtí an Chathair
- D** Cnoc an Chuilinn go dtí an Chathair
- E** Baile an Chollaigh go dtí an Chathair
- F** Baile an Easpaig go dtí an Chathair
- G** An Tóchar go dtí an Chathair
- H** Bóthar an Aerfoirt go dtí an Chathair
- I** Cnoc Maryborough go dtí an Chathair
- J** Machain go dtí an Chathair
- K** Bóthar Chionn tSáile go Dúglas

————— Conair Iompair Inbhuanaithe

..... Saoráidí Malartacha Rothaíochta



## 2. Cur Síos ar an Rogha Bhealaigh Roghnaithe

### 2.1 Forbheathnú ar an gConair ón Aerfort go dtí an Chathair

Pointe tosaithe na Conaire Iompair Inbhuanaithe ón Aerfort go dtí an Chathair (Conair Iompair Inbhuanaithe H) is ea an t-acomhal idir Bóthar Chionn tSáile/Bóthar an N27 (Bóthar an Aerfoirt) agus Bóthar Bhaile Uí Chuirrín, ag teach tábhairne Bull McCabes. Taistealaíonn an chonair feadh Bhóthar an N27 i dtreo Acomhal Bhóthar Chionn tSáile, sula leanfaidh sí ar aghaidh ar Bhóthar Chionn tSáile laistean den Acomhal. Imíonn na bealaí atá beartaithe do bhusanna agus do rothaithe óna chéile ag Bóthar Dhúglais Theas.

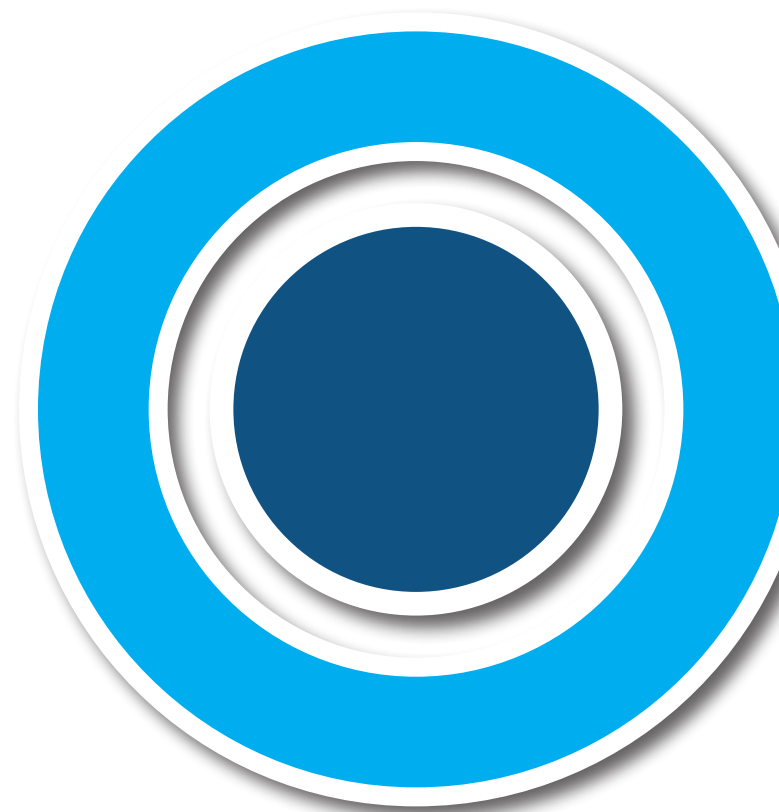
Casann an chonair bus atá beartaithe ar dheis isteach ar Bhóthar Dhúglais Theas ansin sula dtéann sí isteach ar Nascbhóthar na Cathrach Theas/Bóthar an N27 tríd an slioslána atá ann cheana. Téann an chonair bus ó thuaidh feadh

Nascbhóthar na Cathrach Theas/Bóthar an N27 agus ar aghaidh go Sráid Eglinton agus go Sráid Chluain Tarbh, sula gcríochnaíonn sí ag Cé Andersan.

Tá sé beartaithe go dtaistealóidh rothaithe trí Bhóthar an Churraigh, trí Ascaill Uí Chonaill, tríd an mBóthar Síorghlas, trí Chnoc an tSamhraidh Theas agus trí Rae Langford. Casfaidh siad isteach ar Bhóthar na hOtharlainne ansin sula gcríochnóidh siad ag an acomhal idir Sráid Anglesea agus Seanbhóthar an Stáisiúin. Ón áit sin, bainfidh rothaithe leas as na saoráidí rothaíochta ar Shráid Anglesea agus ar Phlás Parnell.

Tá sé beartaithe saoráidí tiomnaithe rothaíochta a sholáthar feadh fhormhór na conaire, agus tá sé beartaithe socraíochtaí sráide ciúine a sholáthar i limistéir nach soláthraítear saoráidí tiomnaithe iontu. Tugtar tosaíocht do bhusanna feadh an chuid is mó den chonair trí úsáid a bhaint as lánáí tiomnaithe bus nó as bearta bainistíochta tráchta chun an méid tráchta a bhainistiú ar mhaithe le hiontaofacht ó thaobh agá turais bus de a chinntiú.

Déanfar cur síos níos mine sna míreanna seo a leanas ar gach cuid de Chonair Iompair Inbhuanaithe. Sainithneofar iontu na príomhleasuithe dearaidh a cuireadh isteach sa dearadh ó fhoilsiú an Bhealaigh Roghnaithe Éirithigh i leith.







## 2.2 Cur Síos ar an mBealach

### 2.2.1 Bóthar Bhaile Uí Chuirrín go hAcomhal Bhóthar Chionn tSáile/Bóthar an N40

Pointe tosaithe na conaire is ea an t-acomhal idir Bóthar Chionn tSáile/Bóthar an N27 (Bóthar an Aerfoirt) agus Bóthar Bhaile Uí Chuirrín, ag teach tábhairne Bull McCabes. Treorófar rothaithe agus busanna araon feadh Bhóthar an

### Feabhsuithe Beartaithe ar Spásanna Uirbeacha agus ar an Timpeallacht Coisithe/Rothaíochta

N27 i dtreo Acomhal Bhóthar Chionn tSáile.

Tá sé beartaithe raon rothar dhá threo a sholáthar feadh an taoibh thiar de Bhóthar Chionn tSáile (Bóthar an Aerfoirt) ón acomhal le Bóthar Bhaile Uí Chuirrín agus ar aghaidh go hAcomhal Bhóthar Chionn tSáile.

Tá sé beartaithe lánaí bus a sholáthar sa dá threo feadh Bhóthar Chionn tSáile (Bóthar an Aerfoirt) idir Bóthar Bhaile Uí Chuirrín agus Acomhal Bhóthar Chionn tSáile. Ag Acomhal Bhóthar

Chionn tSáile, tá sé beartaithe lána tiomnaithe bus a sholáthar do bhusanna isteach tríd an Acomhal. Comhroinnfidh busanna amach an spás le trácht ginearálta sula mbainfidh siad leas as an lána bus amach atá beartaithe ar Bhóthar Chionn tSáile (Bóthar an Aerfoirt).

Áirítear leis na tograí le haghaidh na coda seo geata bus a sholáthar ar ghéag amháin d'Acomhal Bhóthar Chionn tSáile, i.e., an ghéag a fhreastalaíonn ar Harvey Norman, Smyths, etc., faoi láthair. Tá an togra beagáinín difriúil lena raibh beartaithe sa Bhealach Roghnaithe Éiritheach sa dóigh is nach mbeadh an geata bus sa treo ó thuaidh i mbun oibre ach amháin le linn bhuaicthréimhsí na maidine. Ina theannta sin, tá sé beartaithe ag an Rogha Bhealaigh Roghnaithe pointe tosaithe an gheata bus amach a bhogadh chuig áit atá lonnaithe pas beag i ndiaidh an bhealaigh isteach thuaidh in Ionad Miondíola Bhóthar Chionn tSáile. Leis na geataí bus atá beartaithe, ní bheadh rochtain tríd an limistéar sin ach amháin do thrácht bus agus rothar. Leis an ngeata bus atá beartaithe, tacófar le hiontaofacht ó thaobh agaí turais bus de a fheabhsú feadh Bhóthar Chionn tSáile. Chun tacú leis an togra seo, déanfar an t-acomhal soilsihte idir Nascbhóthar na Cathrach Theas/Bóthar an N27 agus Bóthar Mhichíl de

Láthair	Feabhsuithe Beartaithe
Bóthar Chionn tSáile (Bóthar an Aerfoirt), ag an acomhal le Bóthar Bhaile Uí Chuirrín	Feabhsuithe ar an acomhal soilsihte atá ann cheana, agus tús áite á thabhairt do dhearadh a thacóidh le coisithe agus le rothaithe
Bóthar Chionn tSáile (Bóthar an Aerfoirt), ag an mbealach isteach in SISK, Corcaigh	Trasrian nua coisithe chun rochtain éasca ar stadanna nua bus agus tréscaoilteacht atá feabhsaithe go ginearálta a éascú do choisithe
Bóthar Chionn tSáile (Bóthar an Aerfoirt), ag an acomhal le Bóthar Ghort Phroinsias	Feabhsuithe ar an acomhal soilsihte atá ann cheana, agus tús áite á thabhairt do dhearadh a thacóidh le coisithe agus le rothaithe
Acomhal Bhóthar Chionn tSáile	Saoráidí coisithe agus rothaíochta atá nua agus feabhsaithe tríd an Acomhal



Barra agus Páirc Ghleann na Trá Móire a leasú chun ceadú do thrácht ginearálta casadh ar dheis isteach ar Bhóthar Mhichíl de Barra agus ar Pháirc Ghleann na Trá Móire. Tabharfaidh sé sin rochtain do thrácht ginearálta ar Eastát Tionscail Chionn tSáile, ar Smyths, ar Harvey Norman, etc.

Tá sé beartaithe feabhsuithe agus breisithe a dhéanamh ar spásanna uirbeacha agus ar na timpeallachtaí coisithe/rothaíochta freisin ag a lán acomhal feadh an chuid seo den chonair, mar atá leagtha amach sa tábla seo a leanas.

Chun freastal ar na feabhsuithe bonneagair iompair inbhuanaithe sin, tá sé beartaithe go mbeidh tógáil talún theoranta ag teastáil ag an láthair seo a leanas:

- ▶ Tailte ar an taobh thoir theas den acomhal idir Bóthar an Aerfoirt agus Bóthar Ghort Phroinsias.

### 2.2.2 Bóthar Chionn tSáile go dtí an Bóthar Síorghlas

Ó Acomhal Bhóthar Chionn tSáile, taistealóidh busanna agus rothaithe aron feadh Bhóthar Chionn tSáile agus Bhóthar an Churraigh go dtí an t-acomhal le Bóthar Dhúglais Theas.

Ar an gcuid seo de Chonair Iompair Inbhuanaithe H, tá sé beartaithe raonta tiomnaithe rothar

isteach agus amach aron a sholáthar feadh Acomhal Bhóthar Chionn tSáile ar fad suas go hAscaill Uí Chonaill. Trí gheata bus a sholáthar ar ghéag Bhóthar Chionn tSáile d'Acomhal Bhóthar Chionn tSáile, cruthófar timpeallacht ina dtacófar le hagaí turais bus iontaofa feadh an chuid seo den chonair.

Tá sé beartaithe lán bus isteach a sholáthar ar Bhóthar Chionn tSáile ar an mbealach i dtreo Bhóthar Mhichíl de Barra, agus ar aghaidh go Bóthar an Phiarsaigh. Beidh bearna bheag i soláthar ann i láthair nach bhfuil sách leathan. Sa treo amach, tá sé beartaithe lán bus a sholáthar ar Bhóthar Chionn tSáile ar an mbealach i dtreo Bhóthar na Trá Móire agus ar aghaidh go Bóthar Mhichíl de Barra. Tá sé beartaithe comharthaí tosaíochta bus a thabhairt isteach i láithreacha nach féidir láná bus a sholáthar iontu.

Bhí sé beartaithe sa Bhealach Roghnaithe Éiritheach go soláthrófaí saoráidí rothaíochta feadh Bhóthar an Churraigh chomh fada leis an mBóthar Síorghlas. Tá sé beartaithe anois faoin Rogha Bhealaigh Roghnaithe rothaithe a threorú ó Bhóthar an Churraigh go dtí an Bóthar Síorghlas trí shocraíocht sráide ciúine ar Ascaill Uí Chonaill. Chun méideanna tráchta ar Ascaill Uí Chonaill a laghdú go leibhéal cuí, tá sé beartaithe scagaire modha iompair a thabhairt isteach pas beag lastuaidh de Bhóthar Dhoire Fhionnáin, rud

lena mbainfí tréthrácht agus gluaiseacht níos sábháilte rothaithe agus coisithe á héascú ag an am céanna.

Tá sé beartaithe feabhsuithe agus breisithe a dhéanamh ar spásanna uirbeacha agus ar na timpeallachtaí coisithe/rothaíochta freisin ag a lán acomhal feadh an chuid seo den chonair, mar atá leagtha amach sa tábla seo a leanas.

Chun freastal ar na feabhsuithe bonneagair iompair inbhuanaithe sin, tá sé beartaithe go mbeidh tógáil talún theoranta ag teastáil ag na láithreacha seo a leanas:

- ▶ Tailte ar an dá thaobh de Bhóthar Chionn tSáile idir Acomhal Bhóthar Chionn tSáile/ Bóthar an N40 agus Bóthar Mhichíl de Barra;
- ▶ Tailte ar an taobh thiar de Bhóthar Chionn tSáile idir Bóthar Mhichíl de Barra agus Bóthar na Trá Móire;
- ▶ Tailte ar an dá thaobh de Bhóthar Chionn tSáile idir Bóthar na Trá Móire agus Bóthar an Phiarsaigh; agus
- ▶ Tailte ar an dá thaobh de Bhóthar an Churraigh idir Páirc Mercier agus Ascaill Uí Chonaill.



## Feabhsuithe Beartaithe ar Spásanna Uirbeacha agus ar an Timpeallacht Coisithe/Rothaíochta

Láthair	Feabhsuithe Beartaithe
Bóthar Chionn tSáile, lastuaidh d'Acomhal Bhóthar Chionn tSáile	Trasrian nua coisithe chun rochtain éasca ar stadanna nua bus agus tréscailteacht atá feabhsaithe go ginearálta a éascú do choisithe
Bóthar Chionn tSáile, ag na hacomhail le Bóthar Mhichíl de Barra agus le Bóthar na Trá Móire	Feabhsuithe ar na hacomhail shoilsithe atá ann cheana, agus tús áite á thabhairt do dheardh a thacóidh le coisithe agus le rothaithe
Bóthar an Churraigh, ag an acomhal le Bóthar an Phiarsaigh	Feabhsuithe ar na hacomhail shoilsithe atá ann cheana, agus tús áite á thabhairt do dheardh a thacóidh le coisithe agus le rothaithe

### 2.2.3 An Bóthar Síorghlas go Cé Andersan

Imíonn na bealaí do bhusanna agus do rothaithe óna chéile ag an acomhal idir Bóthar an Churraigh/Ascaill Uí Chonaill agus an Bóthar Síorghlas. Taistealóidh rothaithe feadh Ascaill Uí Chonaill, an Bhóthair Shíorghlais, Chnoc an tSamhraidh Theas, Rae Langford, Bhóthar na hOtharlainne agus Shráid Anglesea. Ón áit sin, bainfidh siad leas as na saoráidí ar Shráid Anglesea agus ar Phlás Parnell. Déanfar busanna a threorú isteach ar Bhóthar

Dhúglais Theas agus ar Nascbhóthar na Cathrach Theas/Bóthar an N27. Leanfaidh siad ar aghaidh go Sráid Eglinton agus go Sráid Chluain Tarbh, agus an chonair ag críochnú ar an taobh theas de Dhroichead Bhriain Bhóru. Tá sé beartaithe raonta tiomnaithe rothar a sholáthar feadh an Bhóthair Shíorghlais, Chnoc an tSamhraidh Theas, Rae Langford agus Bhóthar na hOtharlainne agus isteach ar Shráid Anglesea. Ón áit sin, bainfidh rothaithe leas as na saoráidí ar Shráid Anglesea agus ar Phlás Parnell. Feadh an Bhóthair Shíorghlais, tá sé beartaithe anois raon rothar dhá threo a

sholáthar ar an taobh thuaidh den bhóthar, ar raon rothar é atá beagáinín difriúil le tograí an Bhealaigh Roghnaithe Éirithigh, ina raibh sé beartaithe raon rothar aontreo a sholáthar ar an dá thaobh den bhóthar. Cabhraíonn an t-athrú sin le spásanna breise páirceála carranna ar an tsráid a choinneáil. Tugtar faoi deara freisin go bhfuil sé beartaithe ag an Rogha Bhealaigh Roghnaithe carrchlós cúiteach a sholáthar ar thailte atá le fáil mar éadail ar chúl uimhir 27 agus 28 An Bóthar Síorghlas chun tionchar na spásanna páirceála carranna a chailfí ar an mBóthar Síorghlas a fhritháireamh.

Ó Bhóthar Dhúglais Theas, tá sé beartaithe lána bus isteach a sholáthar ar an rampa isteach ó thuaidh go Nascbhóthar na Cathrach Theas. Leanfaidh an lána bus isteach sin ar aghaidh feadh Nascbhóthar na Cathrach Theas agus go Sráid Eglinton agus go Sráid Chluain Tarbh. Tá sé beartaithe go n-éascófar é sin trí úsáid a bhaint as an spás atá ann cheana ar Nascbhóthar na Cathrach Theas agus tríd an lárstráice a bhaint de roinnt codanna inar féidir luasteorainneacha níos ísle a thabhairt isteach. Is féidir go mbeidh sé riachtanach na droichid/ na huasbhealaí atá ann cheana ar an tSráid Ard agus ar Sheanbhóthar na Dúcharraige a leathnú freisin.

Tá sé beartaithe lána bus amach a sholáthar idir Sráid Chluain Tarbh (laisteach de Shráid Oilibhéir Pluincéid Íochtarach) agus Sráid Eglinton.

Chun na lánaí bus atá beartaithe a sholáthar ar an gcuid de Shráid Chluain Tarbh idir Sráid Oilibhéir Pluincéid Íochtarach agus Cé an Lapaigh a éascú, beidh sé riachtanach trácht ginearálta a bhaint den chuid sin den chonair, agus tréthracht á threorú go bealaí malartacha.

Tá sé beartaithe feabhsuithe agus breisithe a dhéanamh ar spásanna uirbeacha agus ar na timpeallachtaí coisithe/rothaíochta freisin ag a lán acomhal feadh an chuid seo den chonair, mar atá leagtha amach sa tábla seo a leanas.

Chun freastal ar na feabhsuithe bonneagair iompair inbhuanaithe sin, tá sé beartaithe úsáid a bhaint as tógáil talún theoranta ag an láthair seo a leanas:

- Tailte ar an taobh thoir de rampa isteach Bhóthar Dhúglais Theas.

## Feabhsuithe Beartaithe ar Spásanna Uirbeacha agus ar an Timpeallacht Coisithe/Rothaíochta

Láthair	Feabhsuithe Beartaithe
Bóthar Dhúglais Theas, ag an acomhal le Bóthar Thobar an Chaipín	Feabhsuithe ar an acomhal soilsithe atá ann cheana, agus tús áite á thabhairt do dhearadh a thacóidh le coisithe agus le rothaithe
Bóthar Dhúglais Theas, ag an acomhal le Rampa Amach Bhóthar an N27	Acomhal soilsithe nua lena ngabhfaidh dearadh a thacóidh le coisithe agus le rothaithe
Sráid Eglinton, ag an acomhal le Cé Ailbhe	Feabhsuithe ar an acomhal soilsithe atá ann cheana
Bóthar Chluain Tarbh, ag an acomhal le Sráid Oilibhéir Pluincéid Íochtarach	Feabhsuithe ar an acomhal soilsithe atá ann cheana
An Bóthar Síorghlas, ag an acomhal le Cnoc an tSamhraidh Theas	Feabhsuithe ar na hacomhail shoilsithe atá ann cheana, lena ngabhfaidh dearadh a thacóidh le coisithe agus le rothaithe
An Bóthar Síorghlas, i gcomharsanacht Bhóthar na mBráthar	Trasrian athlonnaithe coisithe chun rochtain éasca ar stadanna nua bus agus tréscailteacht atá feabhsaithe go ginearálta a éascú do choisithe.
Bóthar Phádraig, laistean den acomhal leis an mBóthar Síorghlas	Cosáin nua agus fheabhsaithe.
Cnoc an tSamhraidh Theas, ag na hacomhail leis an tSráid Ard agus le Sráid Dhúglais	Feabhsuithe ar an acomhal soilsithe atá ann cheana, agus tús áite á thabhairt do dhearadh a thacóidh le coisithe agus le rothaithe
Rae Langford, ag na hacomhail leis an mBóthar Theas/Bóthar na hOtharlainne agus leis an Ardán Theas/Sráid Anglesea	Feabhsuithe ar na hacomhail shoilsithe atá ann cheana, lena ngabhfaidh dearadh a thacóidh le coisithe agus le rothaithe
Bóthar na hOtharlainne, ag na hacomhail leis an Ardán Theas agus le Sráid Anglesea	Feabhsuithe ar an acomhal soilsithe atá ann cheana, agus tús áite á thabhairt do dhearadh a thacóidh le coisithe agus le rothaithe
Sráid Anglesea, ag an acomhal le Seanbhóthar an Stáisiúin	Feabhsuithe ar an acomhal soilsithe atá ann cheana, agus tús áite á thabhairt do dhearadh a thacóidh le coisithe agus le rothaithe



## 2.3 Príomhathruithe ón mBealach Roghnaithe Éiritheach a Foilsíodh

- Ar an ngéag thiar thuaidh d'Acomhal Bhóthar Chionn tSáile, i.e., an ghéag a fhreastalaíonn ar Harvey Norman, Smyths, etc., faoi láthair, tá sé beartaithe láthair agus oibriú an gheata bhus a bhí beartaithe roimhe seo a leasú. Tá sé beartaithe sa Rogha Bhealaigh Roghnaithe nach mbeadh an geata bus sa treo isteach i mbun oibre ach amháin le linn bhuaicthréimhsí na maidine. Ina theannta sin, tá sé beartaithe anois pointe tosaithe an gheata bus amach a bhogadh chuig áit atá lonnaithe pas beag i ndiaidh an bhealaigh isteach thuaidh in Ionad Miondíola Bhóthar Chionn tSáile. Leis an togra seo, laghdófaí an gá leis an lána tiontaithe ar dheis a bhí beartaithe roimhe seo agus, ar an dóigh sin, laghdófaí méid na tógála talún a bheadh ag teastáil sa limistéar.
- Bhí sé beartaithe sa Bhealach Roghnaithe Éiritheach go soláthrófaí saoráidí rothaíochta feadh Bhóthar an Churraigh chomh fada leis an mBóthar Síorghlas. Tá sé beartaithe anois rothaithe a threorú ó Bhóthar an Churraigh

go dtí an Bóthar Síorghlas trí shocraíocht sráide ciúine ar Ascaill Uí Chonaill. Chun méideanna tráchta ar Ascaill Uí Chonaill a laghdú go leibhéal cuí, tá sé beartaithe scagaire modha iompair a thabhairt isteach pas beag lastuaidh de Bhóthar Dhoire Fhionnáin, rud lena mbainfí tréthracht agus gluaiseacht níos sábháilte rothaithe agus coisithe á héascú ag an am céanna. Leis an togra seo, baintear an tógáil talún a sainaitníodh roimhe seo feadh Bhóthar an Churraigh lastuaidh d'Ascaill Uí Chonaill. Toradh eile a bheidh ar an togra ná go laghdófar an tionchar ar pháirceáil feadh an

Bhóthair Shíorghlais.

- Tá sé beartaithe carrchlós cúiteach a sholáthar ar thailte atá le fáil mar éadail ar chúl uimhir 27 agus 28 An Bóthar Síorghlas chun tionchar na spásanna páirceála carranna a chaillfí ar an mBóthar Síorghlas a fhritháireamh.
- Ní cuid de na tograí a thuilleadh iad stadanna bus, trasrianta coisithe agus cosáin a bhí beartaithe roimhe seo feadh Bhóthar an N27 ag Bóthar an Bhóithrín Mheánaigh. Coinneofar sna tograí leasaithe freisin an slioslána ó Bhóthar an N27 ó Dheas go Bóthar an Bhóithrín Mheánaigh.

## 2.4 Eochairfhíricí

An neaslíon réadmhaoine a bhféadfadh go mbeadh tionchar orthu:	<b>30</b>
An neaslíon spásanna páirceála ar an tsráid a d'fhéadfaí a bhaint:	<b>76</b>
An neaslíon crann cois bóthair a d'fhéadfaí a bhaint:	<b>70</b>
Neasfhad bhealach na Conaire Iompair Inbhuanaithe:	<b>4.9km</b>
Neasfhad an rotharbhealaigh: <i>raon leithscartha rothar 3.6 km + bealach ciúin 300 m sa dá threo</i>	<b>3.9km</b>

## 3. Conas is féidir páirt a ghlacadh sa chomhairliúchán poiblí

Tugtar mionsonraí sa bhróisiúr seo faoin Rogha Bhealaigh Roghnaithe atá beartaithe don Chonair Iompair Inbhuanaithe seo. Cuirfear na tograí seo faoin dara babhta comhairliúcháin phoiblí agus, ag brath ar an aiseolas ón bpoiblí, faoi bheachtú dearaidh agus measúnacht tionchair timpeallachta ina dhiaidh sin sula ndéanfaidh an tÚdarás Náisiúnta Iompair iarratas reachtúil foirmiúil chuig an mBord Pleanála ar chead.

### 3.1 Ceisteanna ginearálta

Tá rannán tiomnaithe do ghné na gConairí Iompair Inbhuanaithe de thionscadal BusConnects Chorcaí ar fáil ar shuíomh Gréasáin an tionscadail ag [www.busconnects.ie](http://www.busconnects.ie). Tá na bróisiúir uile roimhe faoi na bealaí roghnaithe éiritheacha ar fáil ar an suíomh Gréasáin. Is féidir le húsáideoirí an suíomh a rochtain chun tuilleadh faisnéise a fháil faoin tionscadal agus cóipeanna de na doiciméid thábhachtacha a íoslódáil.

### Is féidir ceisteanna ginearálta a chur ar :



Líne Shaorghlao thiomnaithe  
1800 303 653



nó trí ríomhphost a sheoladh chuig  
[corkstc@busconnects.ie](mailto:corkstc@busconnects.ie)

### 3.2 Conas is féidir ionchur a thabhairt

Táimid ag iarraidh aighneachtaí maidir leis an Rogha Bhealaigh Roghnaithe le haghaidh na Conaire Iompair Inbhuanaithe a leagtar amach sa doiciméad seo. Luaitear ar an suíomh Gréasáin an dáta deiridh ar a nglacfar le haghneachtaí.

### Is féidir aighneachtaí agus tuairimí a chur isteach ach scríobh chuig na seoltaí seo:



Cliceáil ar an rannán “Comhairliúchán Poiblí” ar an leathanach Conairí Iompair Inbhuanaithe ar ár suíomh Gréasáin:  
<https://consult.nationaltransport.ie>



Post:

Tionscadal na gConairí Iompair Inbhuanaithe  
Oifig Chorcaí den Údarás Náisiúnta Iompair,  
Seomra 427, 1 Cé Uí Argáin, Cearnóg  
an Éadain le hUisce, Corcaigh, T23 PPT8



### 3.3 Cad é an chéad chéim eile?

Ag teacht sna sála ar an dara babhta comhairliúcháin phoiblí, tabharfaidh an tÚdarás Náisiúnta Iompair na Roghanna Bealaigh Roghnaithe don aon chonair déag uile chun críche. Tabharfar dearaí na scéime chun críche i gcomhthráth le measúnacht iompair agus measúnacht timpeallachta a dhéanamh. Is dóigh gurb é an toradh a bheidh air sin ná go n-ullmhófar Tuarascáil ar Mheasúnacht Tionchair Timpeallachta don scéim mar aon le mionsonraí faoin talamh a gheofar. Cuirfear iad sin faoi bhráid an Bhoird Pleanála le linn 2024-2025 lena bhreithniú agus lena chinneadh. Tabharfar faoi phróiseas comhairliúcháin reachtúil foirmiúil mar chuid den phróiseas sin.





## 3.4 Amlíne Réamh-mheasta an Tionscadail

2022

### IDIRCHADREAMH

#### Comhairliúchán ar an mBealach Roghnaithe Éiritheach - Ráithe 2/Ráithe 3

Comhairliúchán ar Thograí an Bhealaigh Roghnaithe Éiritheach.

2023

#### Tuilleadh Comhairliúcháin ar an mBealach Roghnaithe - Ráithe 1/ Ráithe 2

An Dréachtbhealach Roghnaithe a fhoilsiú - Ráithe 1/Ráithe 2. Tar éis an t-aiseolas arna fháil a chur san áireamh, foilseofar Bealaí Roghnaithe le haghaidh na gConairí Iompair Inbhuanaithe - tréimhse dhá mhí de chomhairliúchán poiblí.

2023-2026

### PRÓISEAS REACHTÚIL

#### An tIarratas Reachtúil a ullmhú

- An Dearadh Innealtóireachta a
- Bharrfheabhsú Tuarascáil ar Mheasúnacht Tionchair Timpeallachta a ullmhú
- Riachtanais réadmhaoine a shainiú agus Ordú Ceannaigh Éigeantaigh a ullmhú

2024-2025

2025-2030

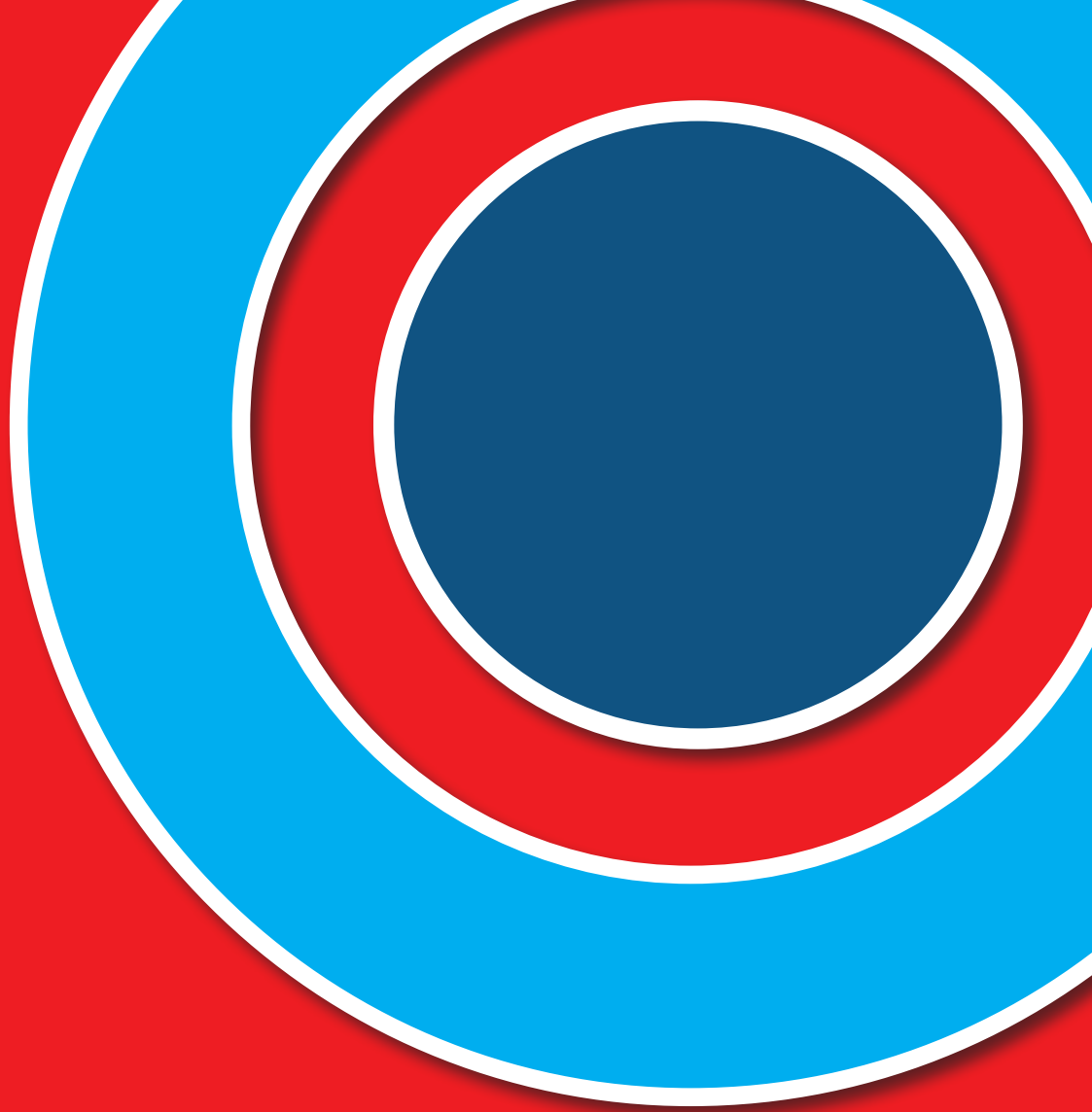
### Iarratais chuig an mBord Pleanála

- Iarratais a chur faoi bhráid an Bhoird Pleanála ar an Scéim atá Beartaithe a cheadú agus ar an Ordú Ceannaigh Éigeantaigh gaolmhar a dheimhniú
- Comhairliúchán Reachtúil de réir na gceanglas reachtach
- Breithniúcháin an Bhoird Pleanála, lena n-áirítear Éisteacht ó Bhéal nuair is gá
- Féadfaidh an Bord Pleanála:
  1. An Scéim atá Beartaithe a cheadú fara nó d'éagmais modhnuithe agus faoi réir cibé coinníollacha timpeallachta is cuí leis, nó diúltú don Scéim atá Beartaithe a cheadú; agus
  2. an tOrdú Ceannaigh Éigeantaigh nó aon chuid de a dheimhniú fara nó d'éagmais coinníollacha nó modhnuithe, nó an tOrdú Ceannaigh Éigeantaigh nó aon chuid de a neamhniú.

### FÁIL AGUS TÓGÁIL



Cuirfear Tús le Tógáil ar Bhonn Céimnithe - Beidh suas le dhá bhliain ag teastáil chun gach uasghrádú conaire a chur i gcrích



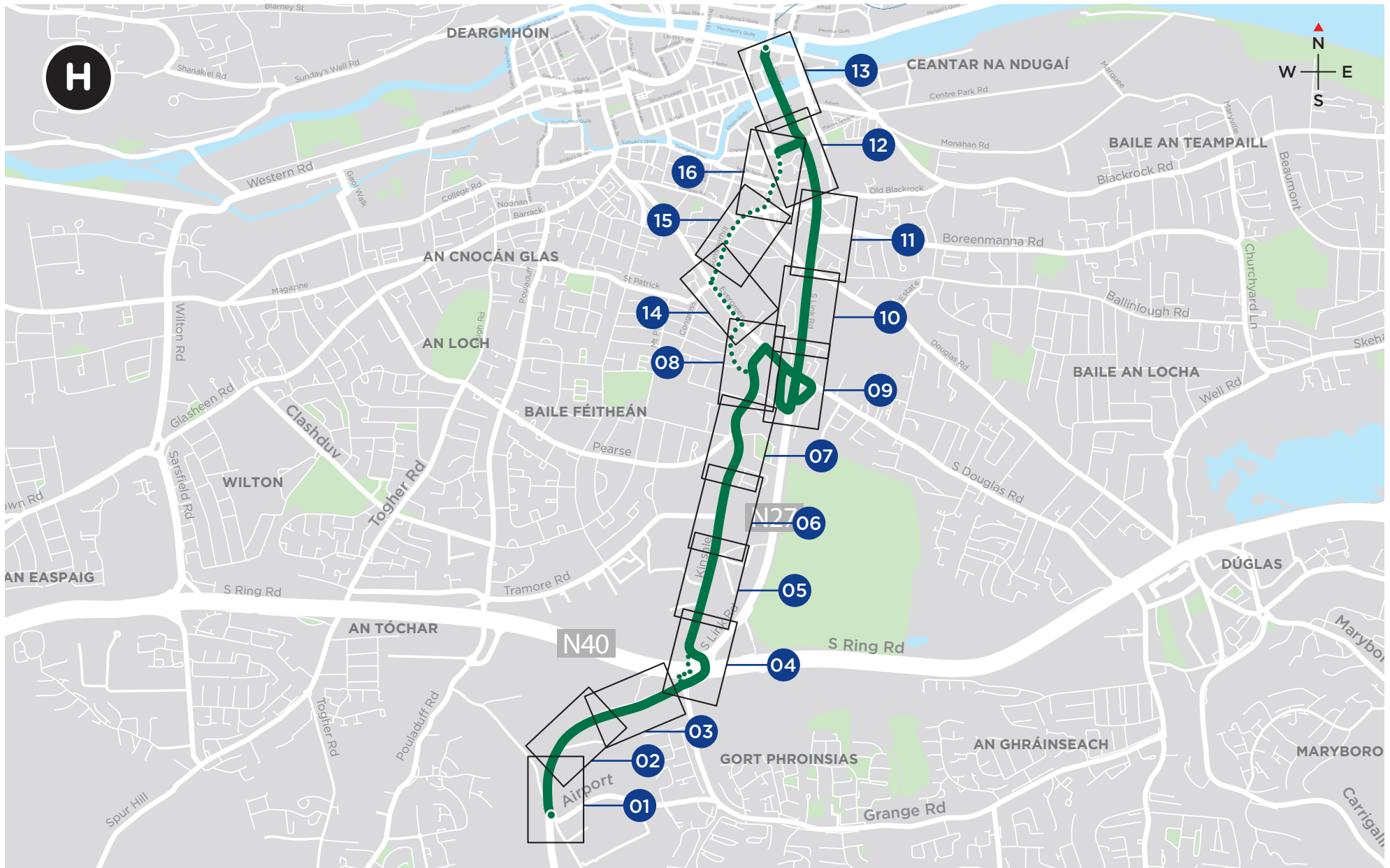
## 4. Aguisíní

---

4.1 Léarscáil Innéacs

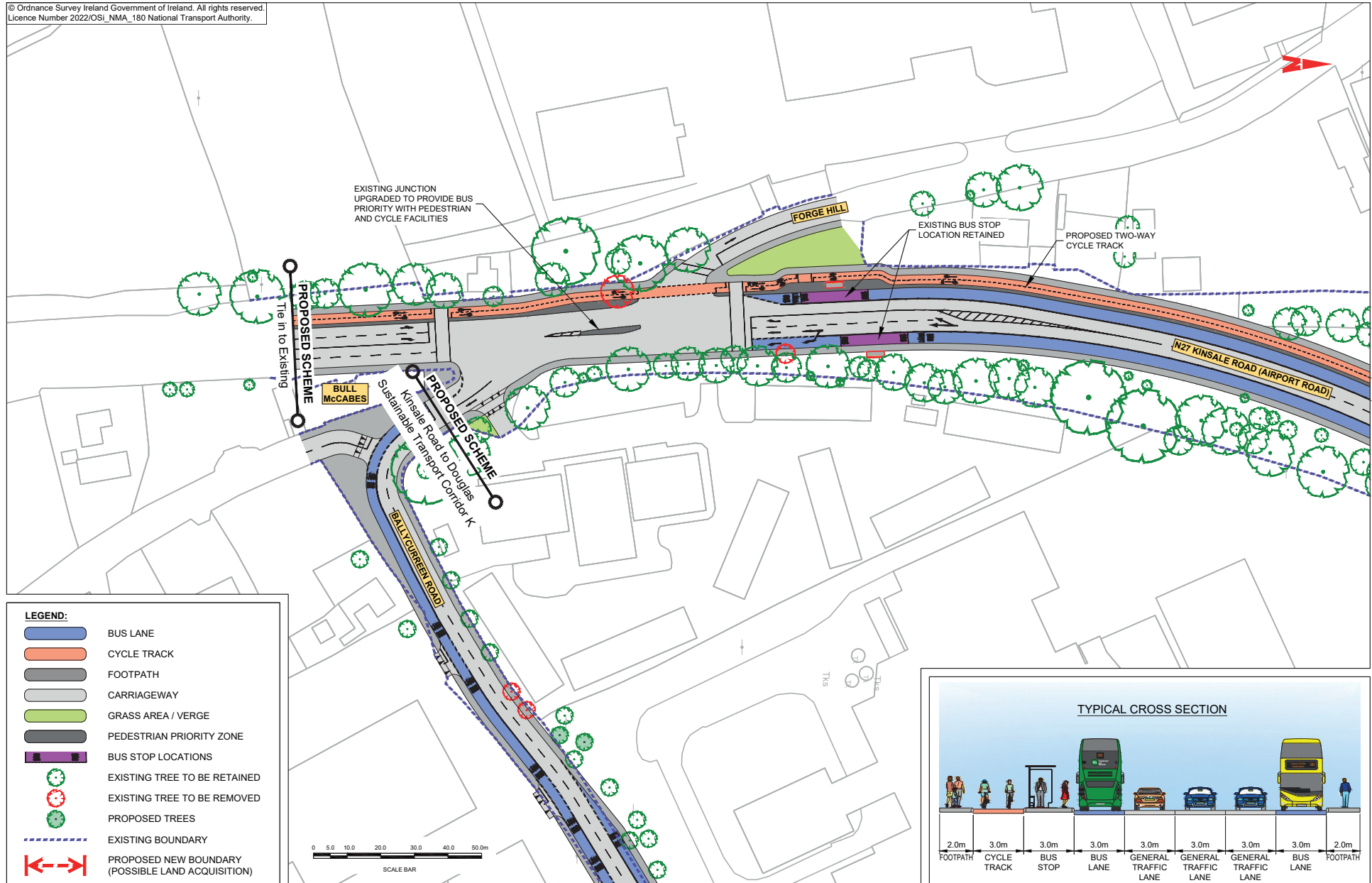
4.2 Léarscáileanna Bealaigh



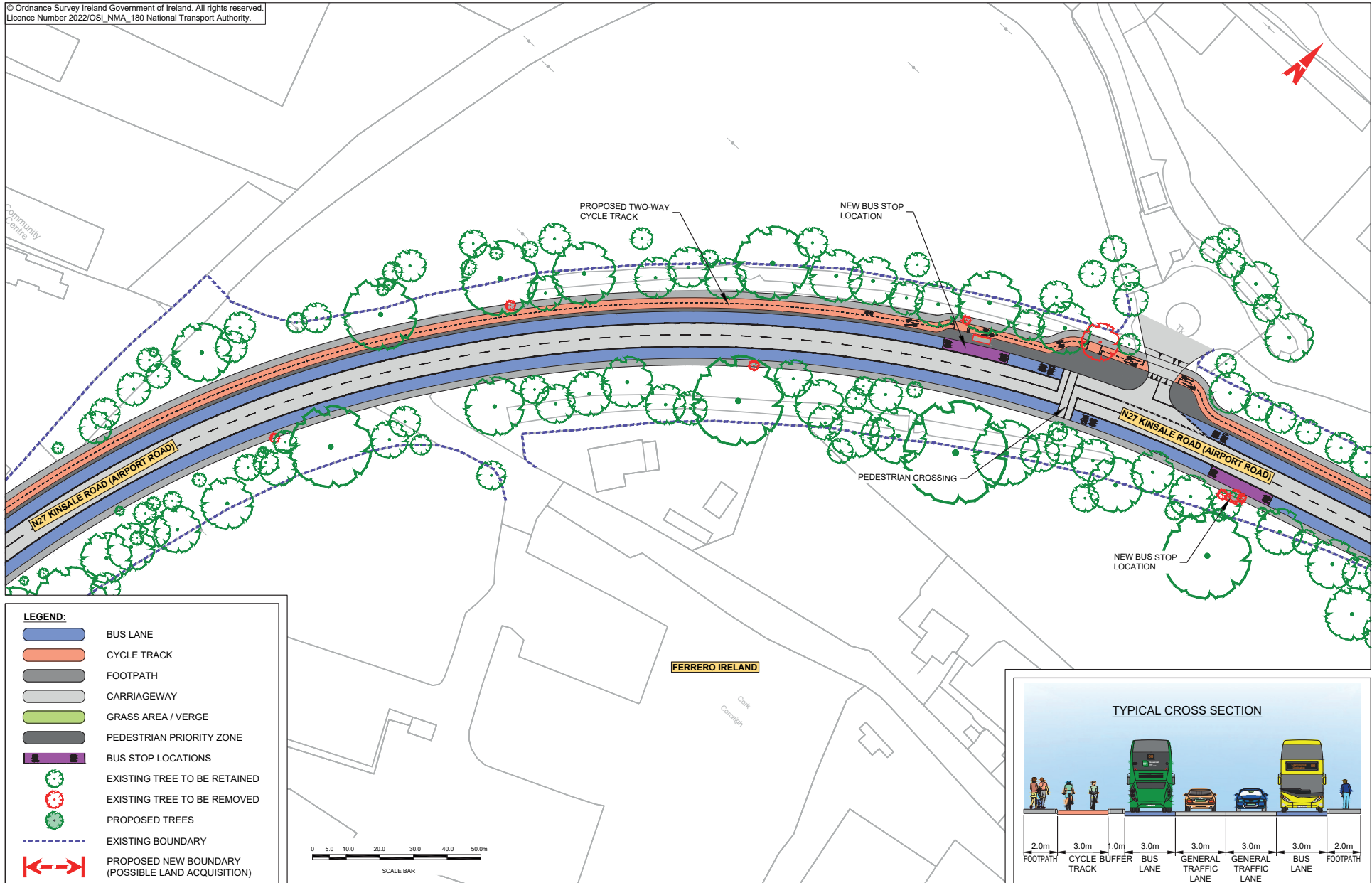


NOTE: The Preferred Route shown on the following drawings is indicative only and is subject to change following consultation and as part of the design development process.

© Ordnance Survey Ireland Government of Ireland. All rights reserved.  
Licence Number 2022/OSI\_NMA\_180 National Transport Authority.

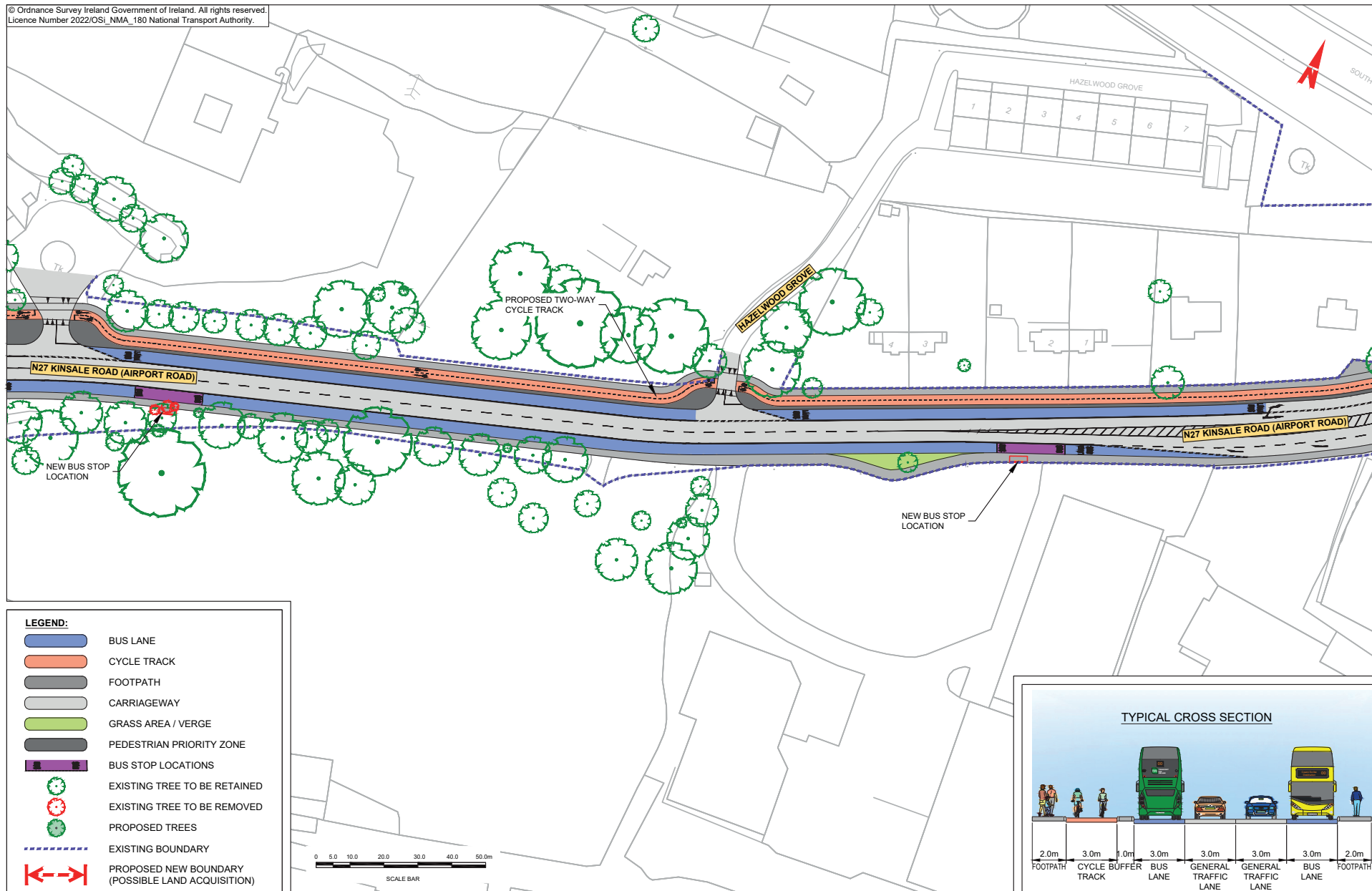


© Ordnance Survey Ireland Government of Ireland. All rights reserved.  
Licence Number 2022/OSI\_NMA\_180 National Transport Authority.

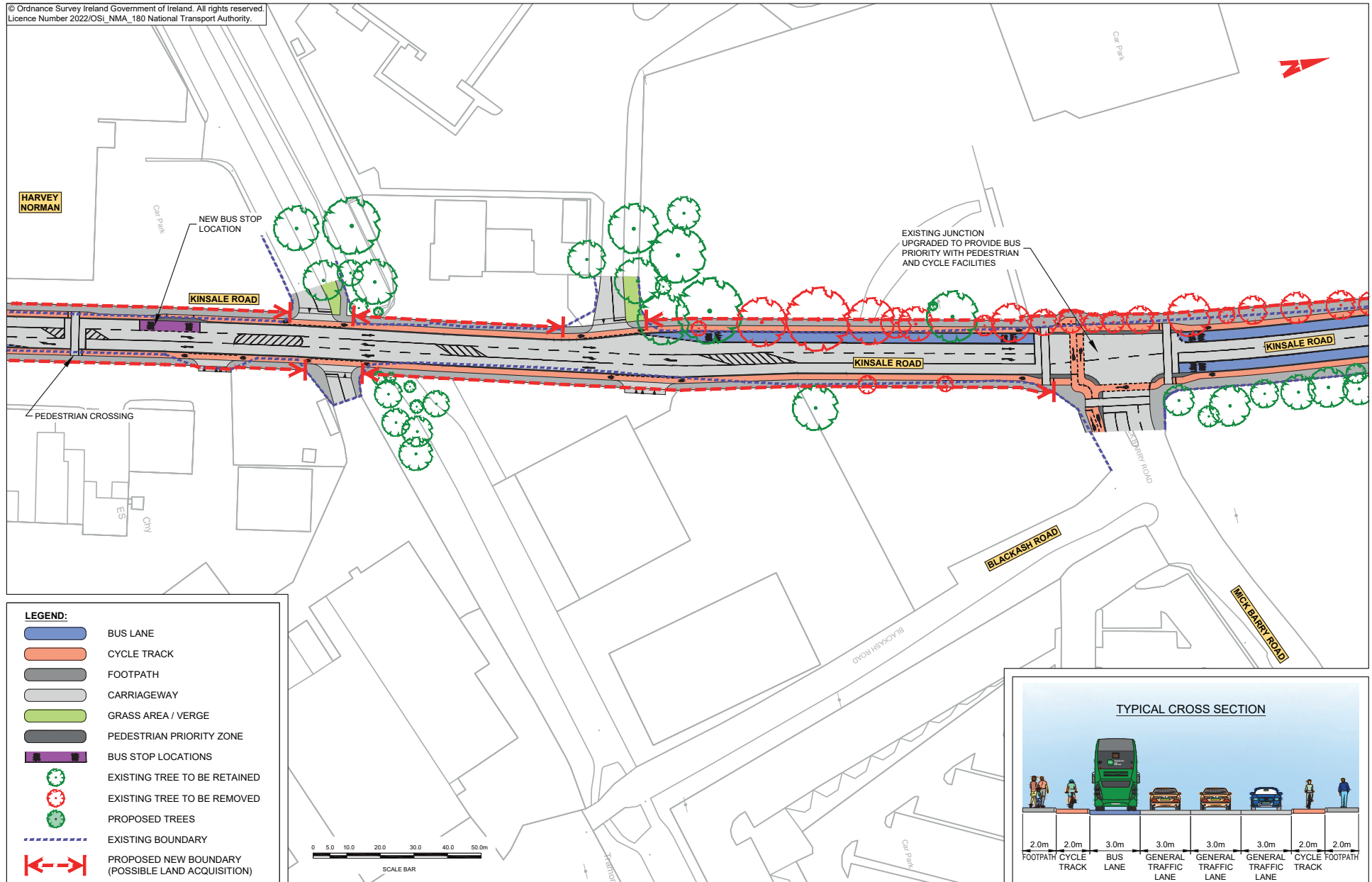




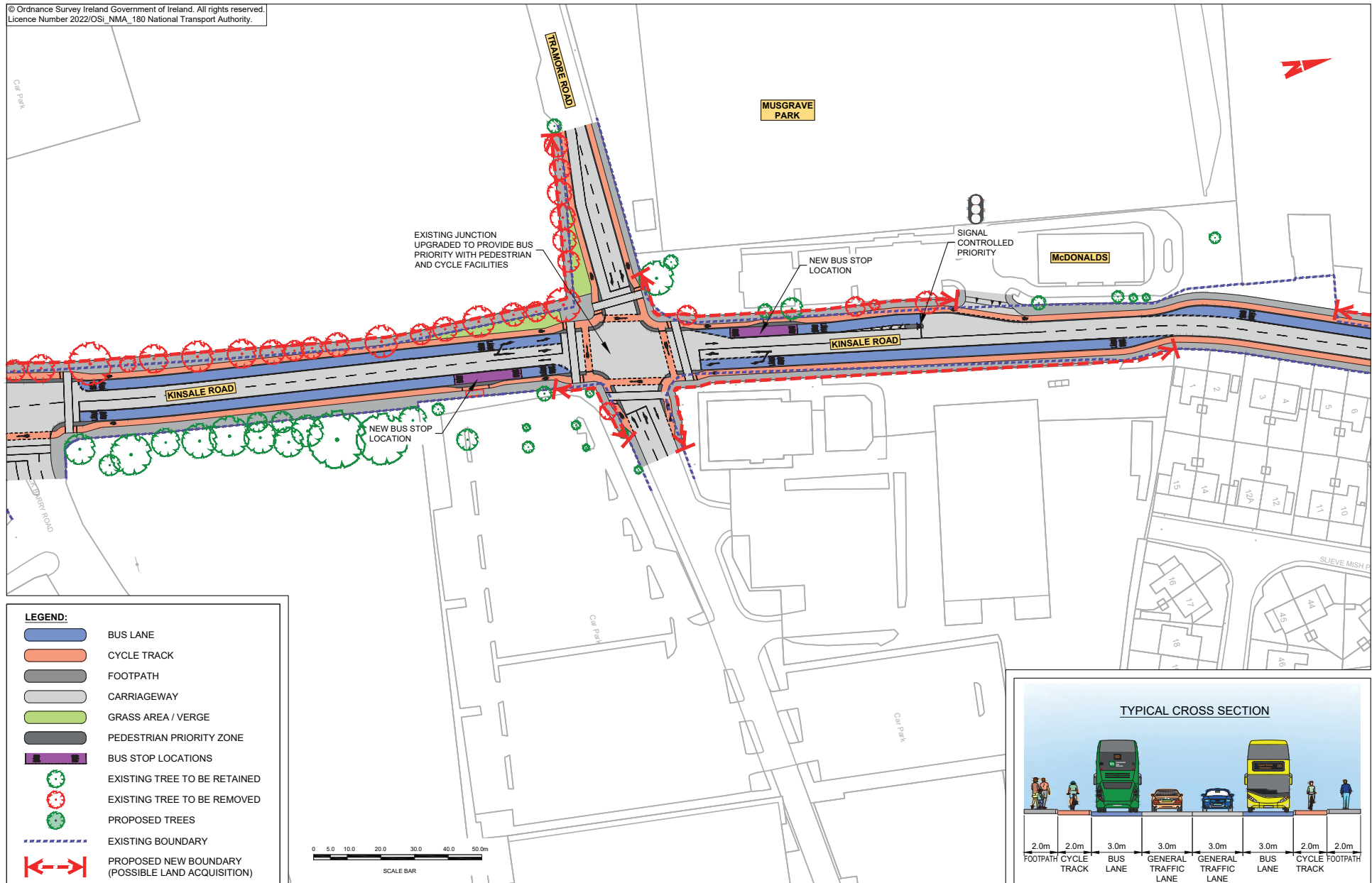
© Ordnance Survey Ireland Government of Ireland. All rights reserved.  
Licence Number 2022/OSI\_NMA\_180 National Transport Authority.



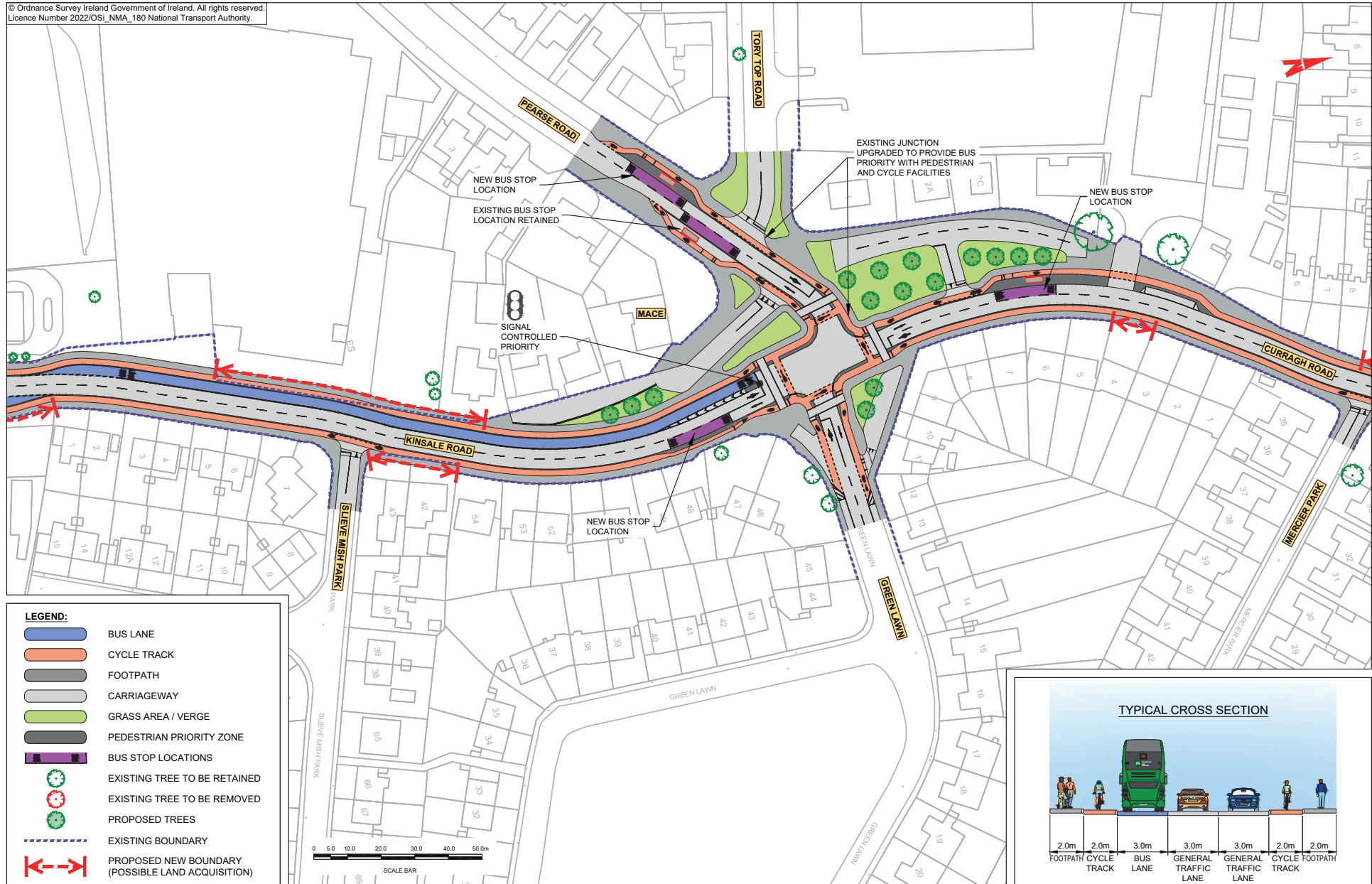


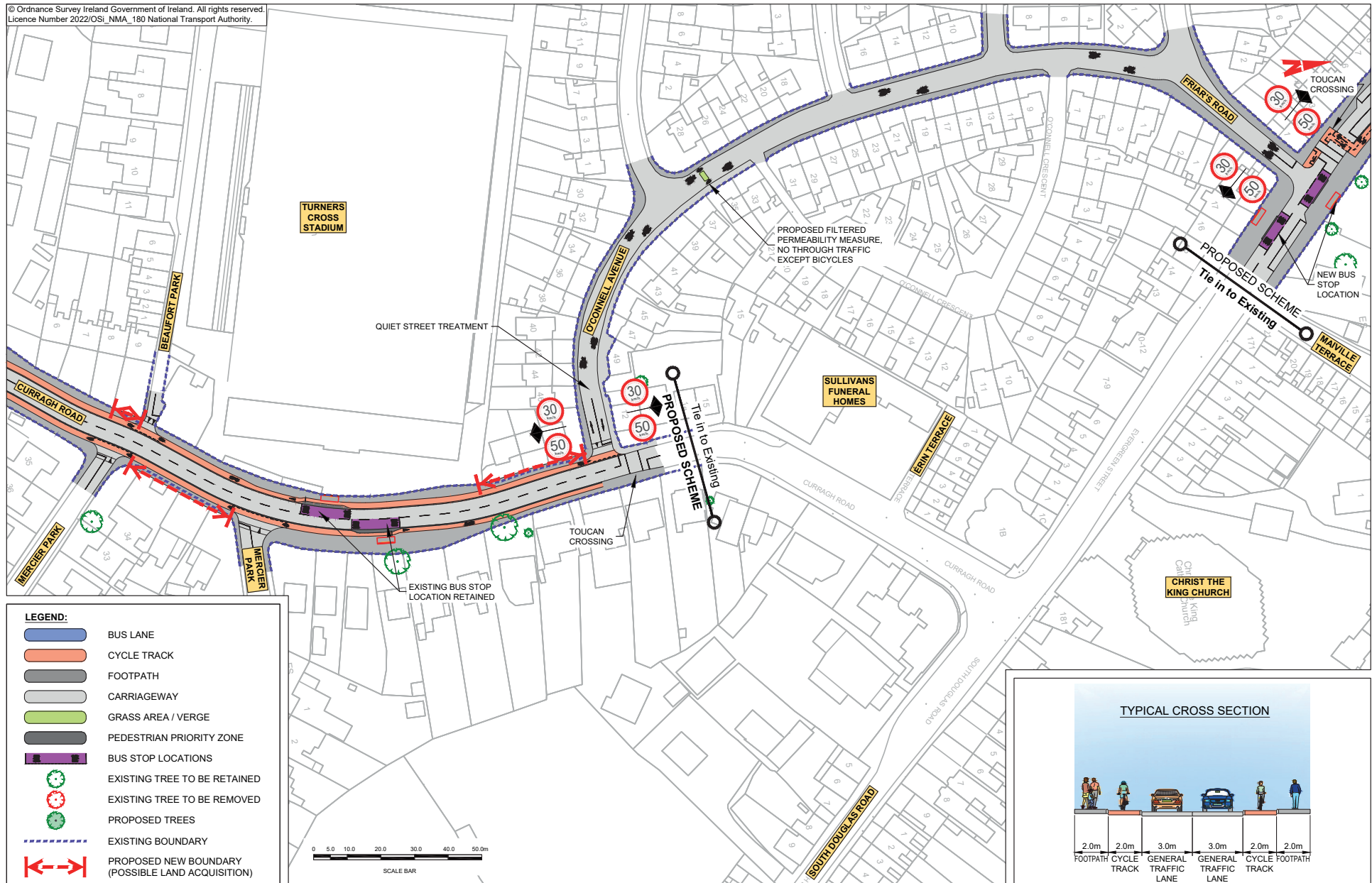






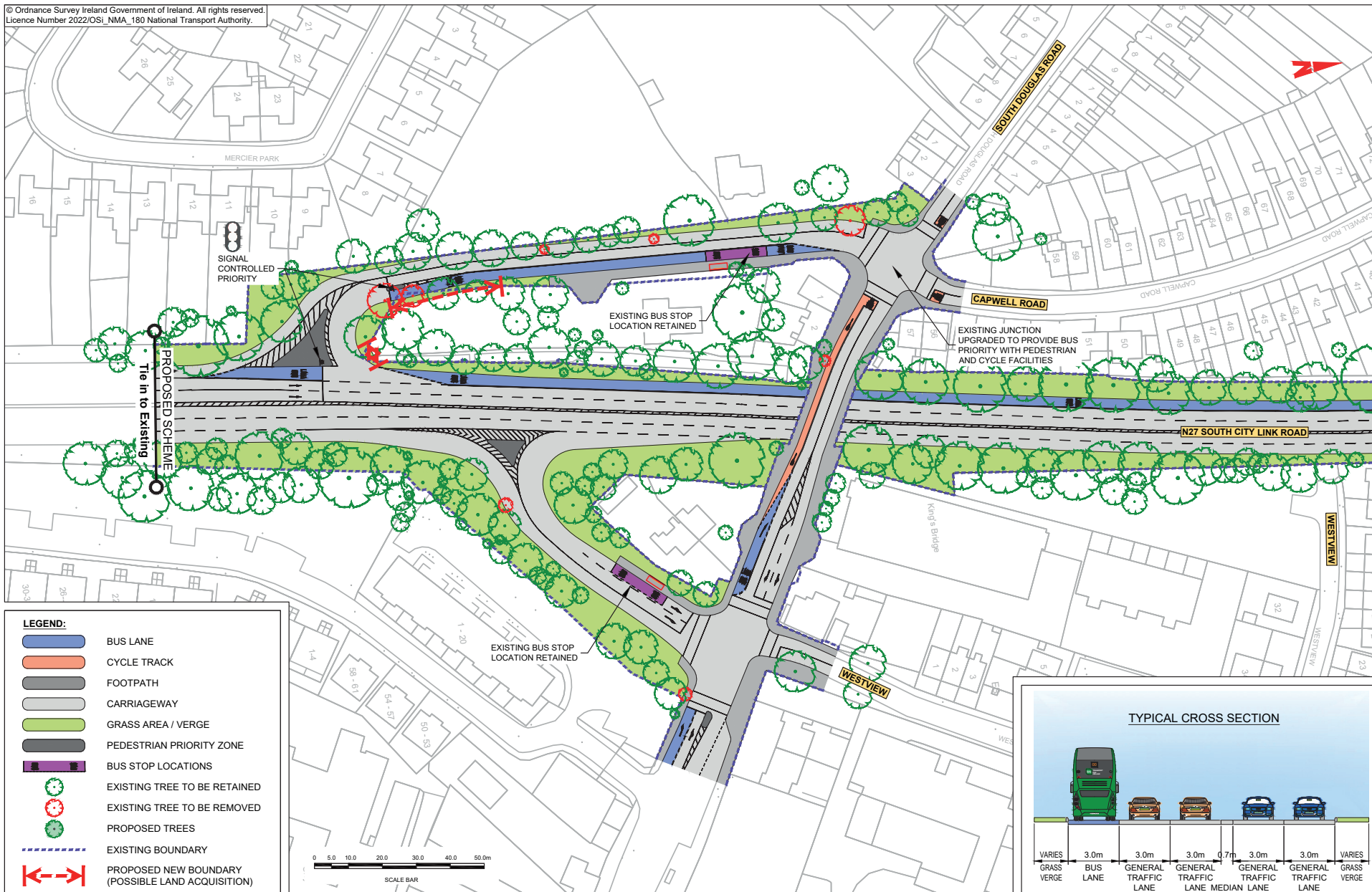
© Ordnance Survey Ireland Government of Ireland. All rights reserved.  
Licence Number 2022/OSI\_NMA\_180 National Transport Authority.



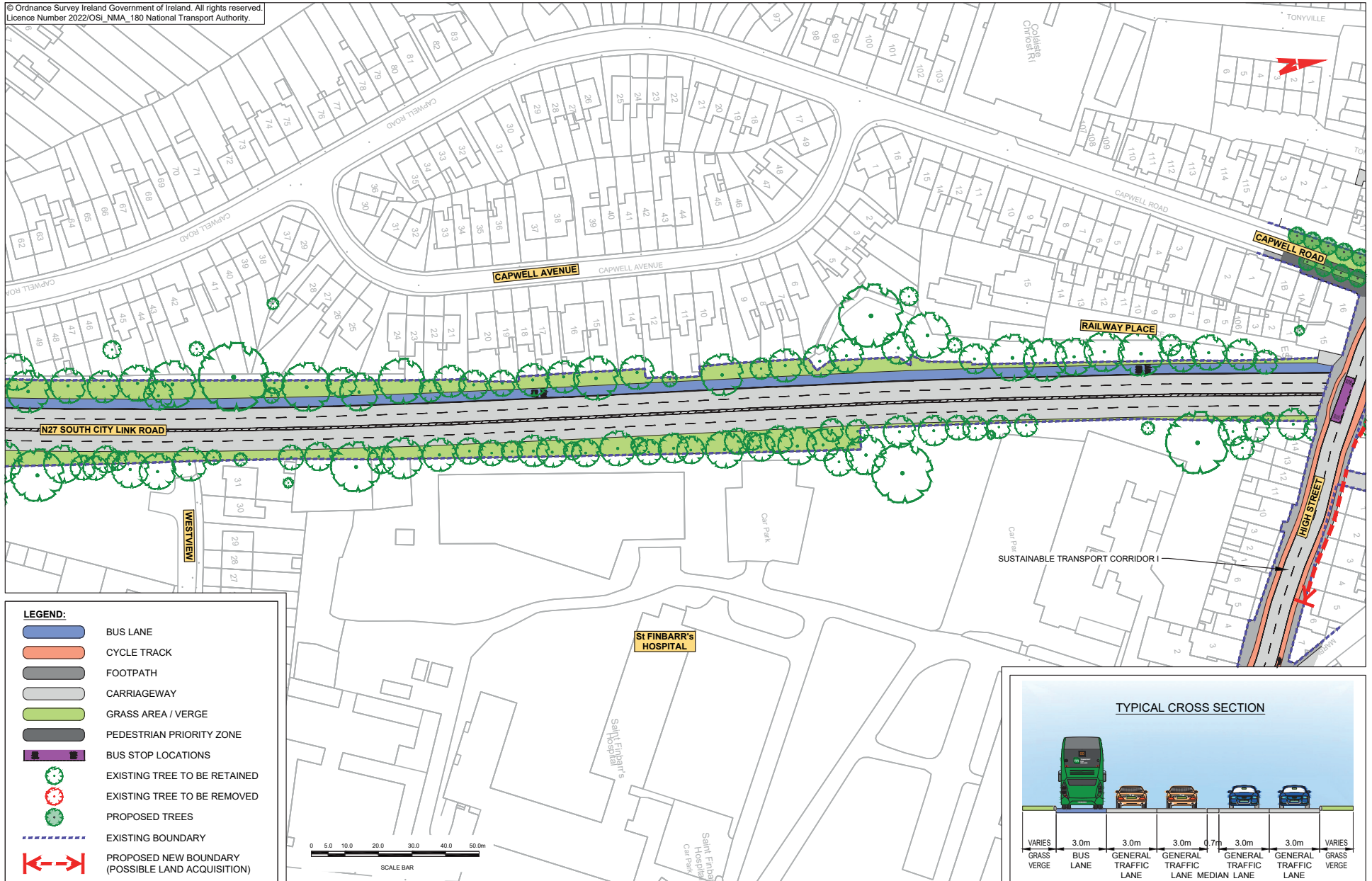


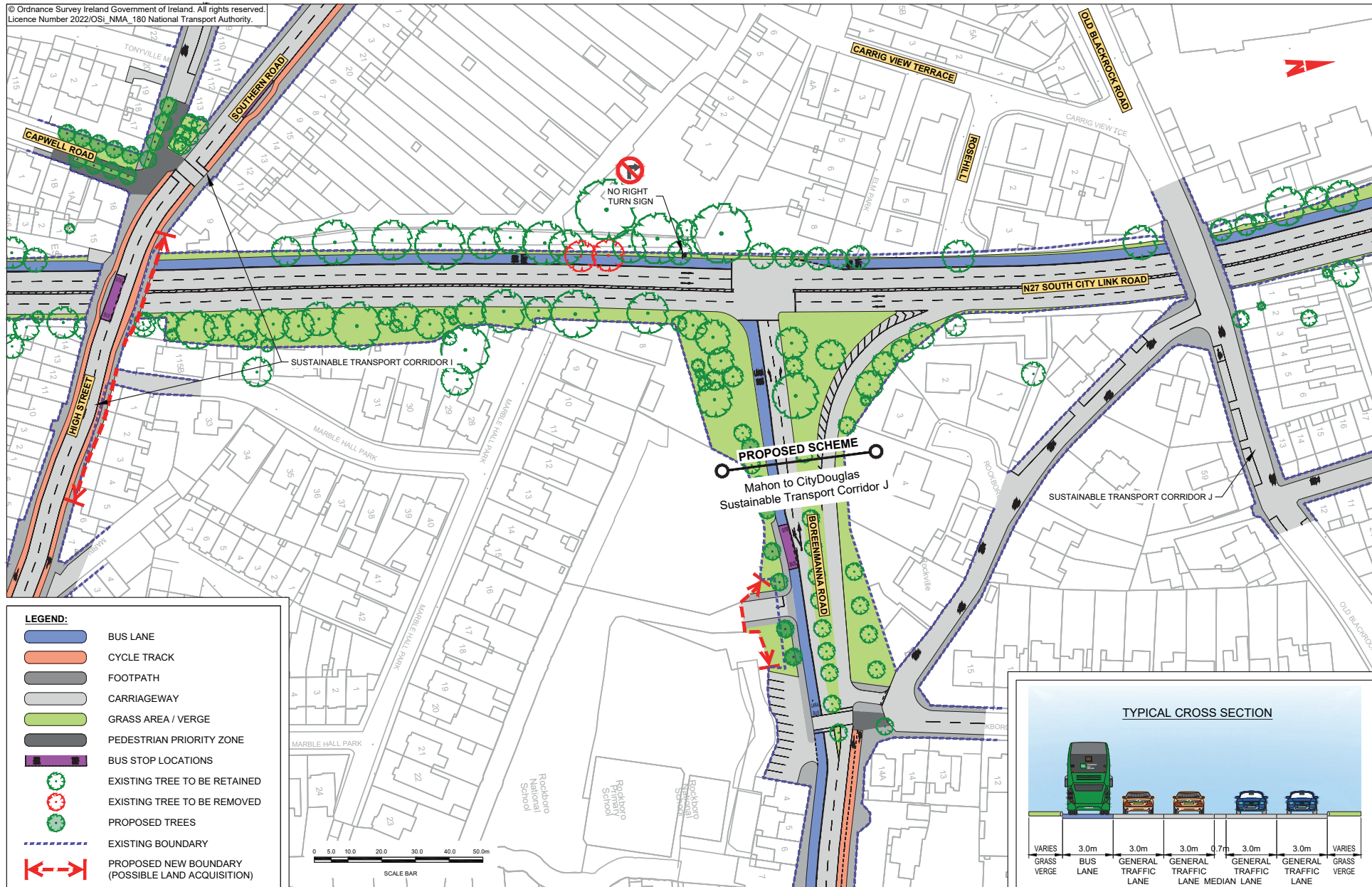


© Ordnance Survey Ireland Government of Ireland. All rights reserved.  
Licence Number 2022/OSI\_NMA\_180 National Transport Authority.

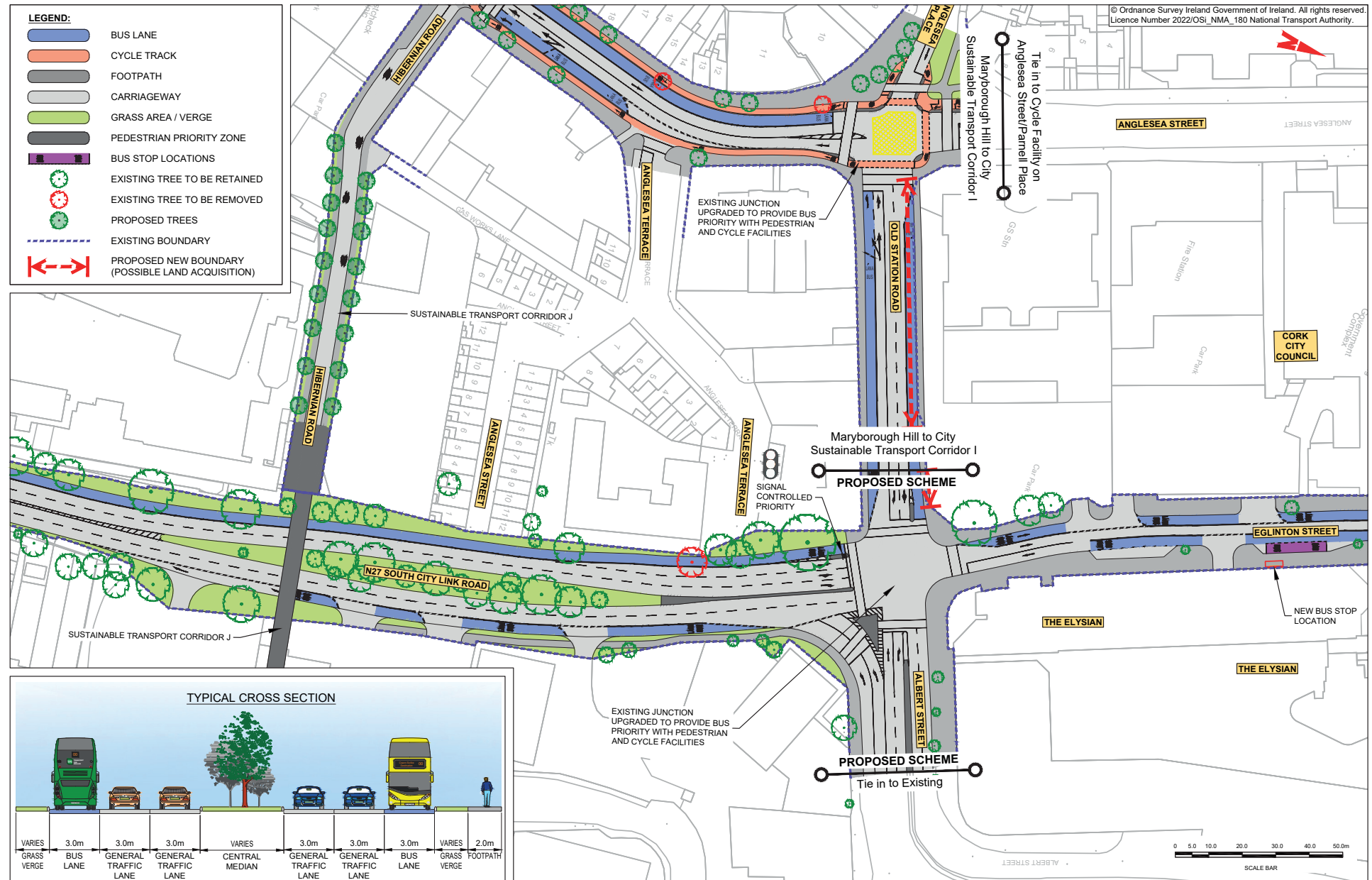


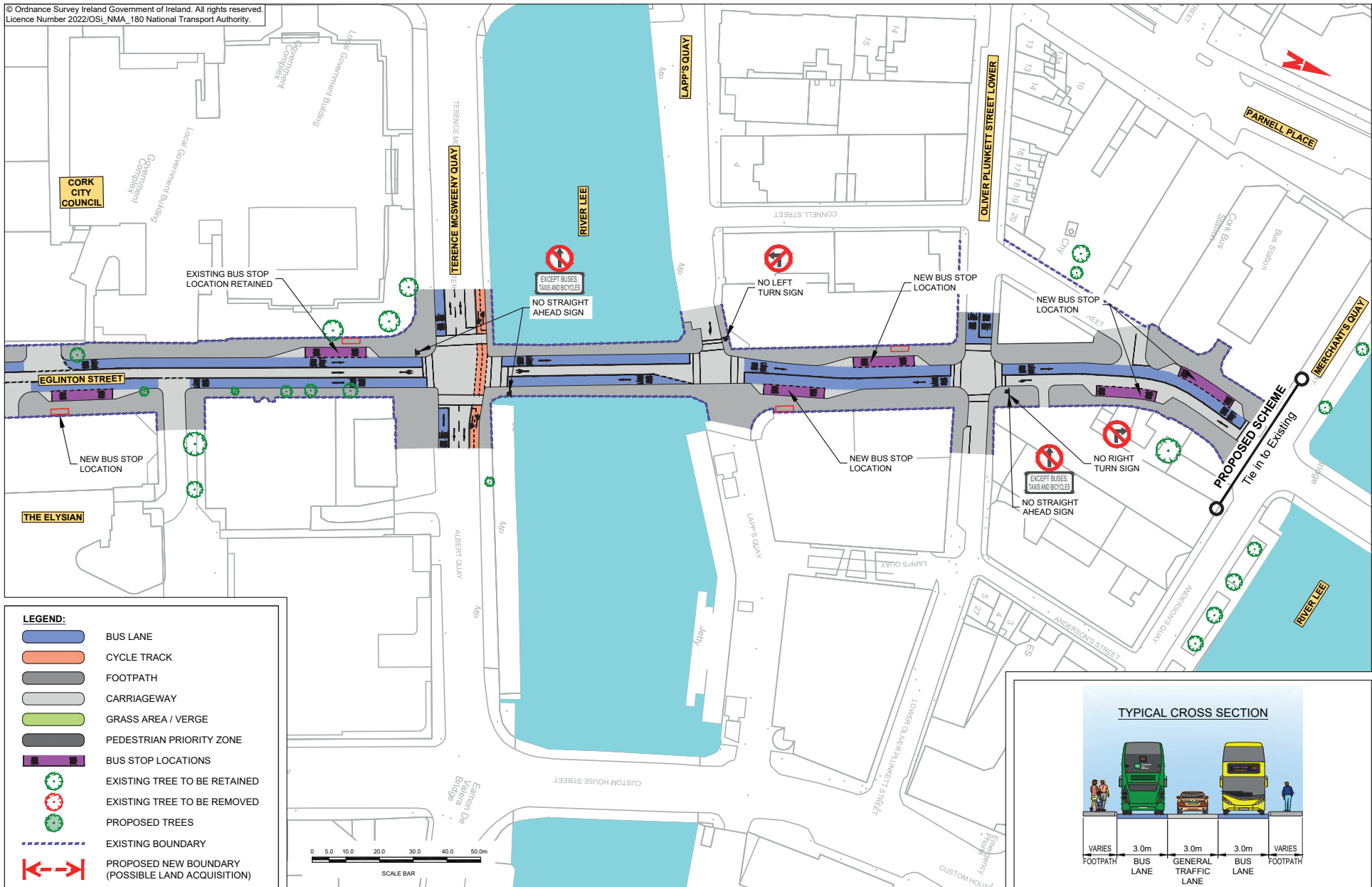
© Ordnance Survey Ireland Government of Ireland. All rights reserved.  
Licence Number 2022/OSI\_NMA\_180 National Transport Authority.

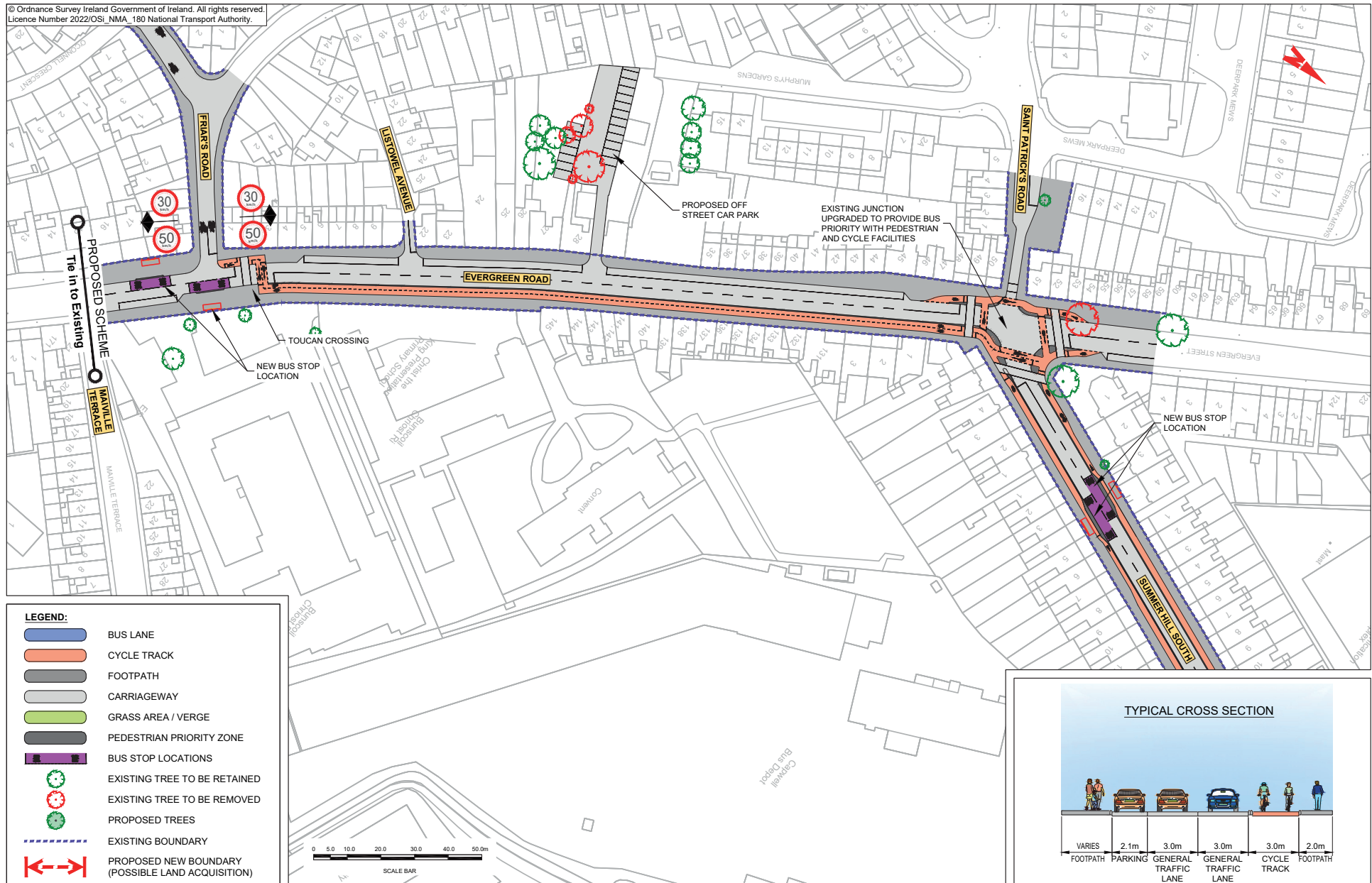




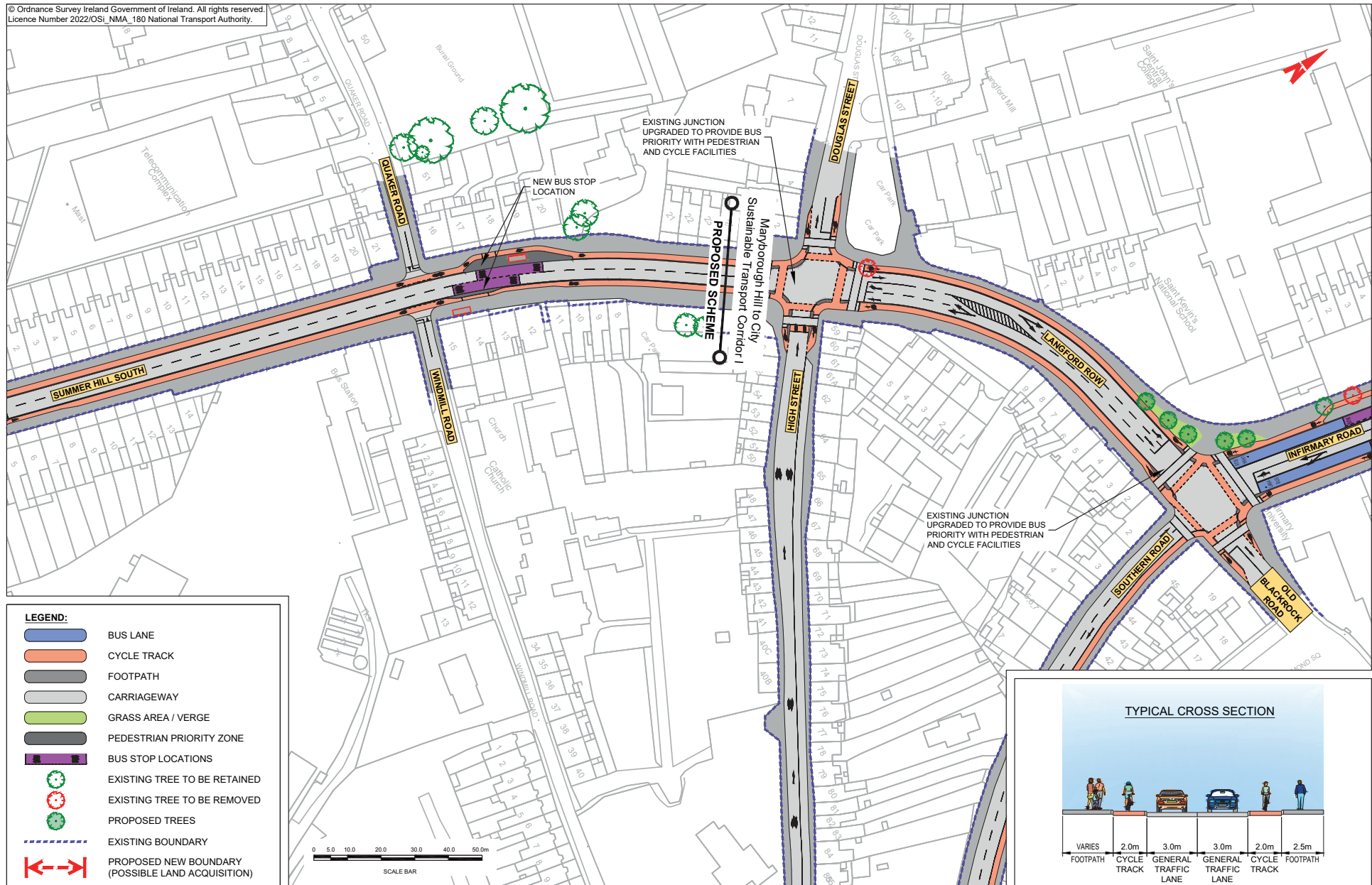


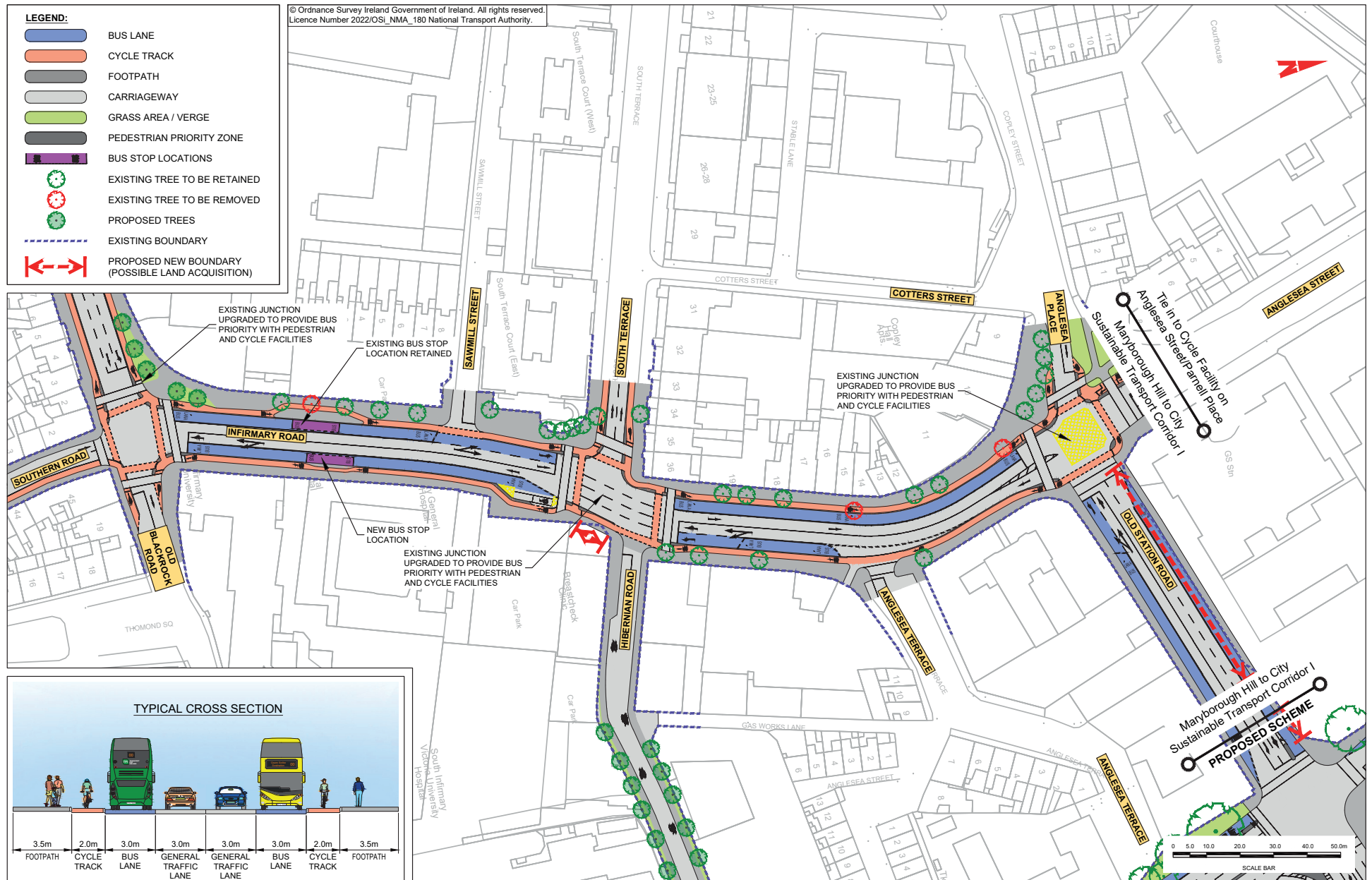














**Údarás Náisiúnta Iompair**  
National Transport Authority

National Transport Authority  
Harcourt Lane,  
Dun Sceine,  
Dublin 2,  
D02 WT20.

NTA - Cork Office  
Suite 427  
1 Horgan's Quay, Waterfront Square,  
Cork  
T23 PPT8



Rialtas  
na hÉireann  
Government  
of Ireland

Tionscadal Éirear  
Project Ireland  
**2040**

